

# 医 療 統 計

2016年 (平成28年)

自 2016年 1月 1日

至 2016年 12月31日

廿日市記念病院

# 目 次

I. 医療実績	1
II. 外来入院患者の動向	
1. 科別外来患者数	2
2. 病棟退院患者割合	3
III. 退院患者の動向	
1. 退院患者数	4
2. 病棟退院患者割合	4
3. 男女別退院患者割合	4
4. 年齢別退院患者割合	4
5. 年齢別退院患者男女比	4
6. 地区別退院患者数（各病棟）	5
7. 病棟別退院先別退院患者数（各病棟）	6・7
8. 病棟別入院経路別退院患者数	8・9
9. 病棟別平均在院日数	10
IV. 全科疾病分類	
1. 全病棟疾病分類別（大分類）退院患者数	11
2. 全病棟疾病分類別（大分類）平均在院日数	11
3. 全病棟疾病分類別上位頻度表	12・13
4. 全病棟疾病分類別（中分類）上位12頻度、全疾患（n=345）に対する割合	14
V. 死亡患者数	
1. 診療科別退院患者数対死亡退院患者数	15
2. 全科疾病分類別（大分類）死亡患者数の割合	15
3. 死亡患者における年齢階層別疾患数	16
VI. 部署別統計	
1. リハビリ技術科	17・18
2. 医療福祉科	19・20・21・22
3. 画像診断技術科	22・23・24
4. 臨床栄養管理科	25
5. 臨床検査科	26・27
6. 臨床薬剤科	28・29
VII. 医療安全統計	
1. 事故種別数	30
2. 部署別レポート提出数	31

## I. 医療実績

項目	2014年	2015年	2016年	計 算 方 法
退院患者数	300人	323人	345人	
1日平均在院患者数	116.8人	111.7人	97.8人	$\frac{\text{入院患者延数}}{365}$
平均在院日数（全病棟）	127.0日	126.0日	103.5日	$\frac{\text{入院延日数}}{\text{退院患者数}}$
平均在院日数（緩和ケア病棟）	66.3日	93.6日	71.3日	$\frac{\text{入院延日数}}{\text{退院患者数}}$
平均在院日数（回復期リハ病棟）	95.7日	103.5日	99.6日	$\frac{\text{入院延日数}}{\text{退院患者数}}$
平均在院日数（療養病棟）	380.6日	221.9日	169.8日	$\frac{\text{入院延日数}}{\text{退院患者数}}$
病床回転数（全病棟）	2.9回	2.9回	3.5回	$\frac{365}{\text{平均在院日数}}$
病床回転数（緩和ケア病棟）	5.5回	3.9回	5.1回	$\frac{365}{\text{平均在院日数}}$
病床回転数（回復期リハ病棟）	3.8回	3.5回	3.6回	$\frac{365}{\text{平均在院日数}}$
病床回転数（療養病棟）	1.0回	1.6回	2.1回	$\frac{365}{\text{平均在院日数}}$
紹介率	30.6%	35.2%	20.8%	$\frac{\text{紹介件数}}{\text{初診数}} \times 100$
院内粗死亡率	30.7%	26.9%	31.3%	$\frac{\text{死亡患者数}}{\text{退院患者数}} \times 100$

注) 平均在院日数の計算式は診療情報管理士協会による基準を使用した。

### 分類及び集計方法

分類及び集計方法については下記の要領で行った。

1. 統計資料は、2016年1月から2016年12月に退院した患者を対象として作成した。
2. 疾病分類は国際疾病分類（ICD-10）、  
厚生労働大臣官房総計情報部編  
「疾病、障害および死因統計分類提要」を使用した。
3. 病名に関する統計は、入院時記録兼退院時総括の最終診断名を対象とした。
4. 退院患者と病名に関する統計件数の誤差は「疑い病名」を省いたため生じた。

### 統計表の見方

転科を行った場合

1. 退院患者に関する統計  
退院時診療科で集計した。
2. 病名に関する統計  
退院時診療科で集計した。

## Ⅱ. 外来入院患者の動向

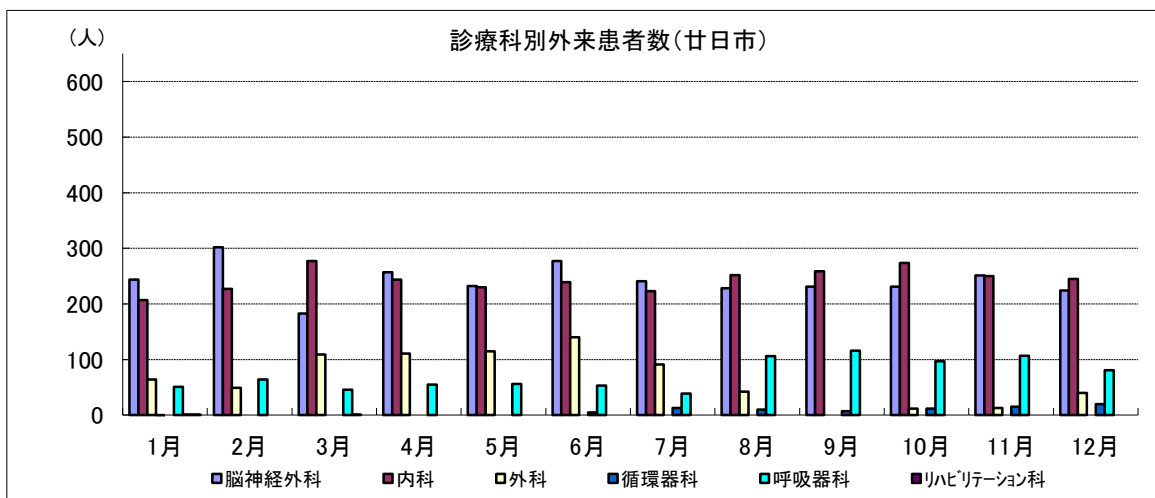
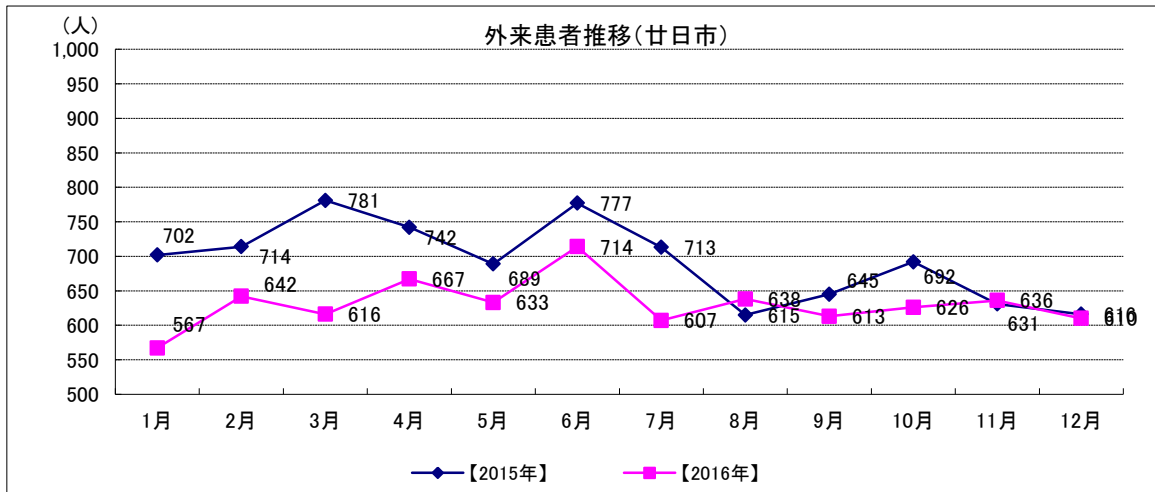
### Ⅱ-1. 科別外来患者数

【2016年】

	1月	2月	3月	4月	5月	6月	7月	8月	9月	10月	11月	12月	年計	平均
脳神経外科	244	302	183	257	232	277	241	228	231	231	251	224	2,901	11.9
内科	207	227	277	244	230	239	223	252	259	274	250	245	2,927	12.0
外科	64	49	109	111	115	140	91	42	0	12	13	40	786	3.2
循環器科	0	0	0	0	0	5	13	10	7	12	15	20	82	0.3
呼吸器科	51	64	46	55	56	53	39	106	116	97	107	81	871	3.6
リハビリテーション科	1	0	1	0	0	0	0	0	0	0	0	0	2	0.0
小計	567	642	616	667	633	714	607	638	613	626	636	610	7,569	31.0
前年同月比(%)	80.8	89.9	78.9	89.9	91.9	91.9	85.1	103.7	95.0	90.5	100.8	99.0	-	-
診療実日数	20	20	22	20	19	22	20	21	20	20	20	20	244	20.3

【2015年】

	1月	2月	3月	4月	5月	6月	7月	8月	9月	10月	11月	12月	年計	平均
脳神経外科	498	530	607	572	531	595	434	264	262	306	312	300	5,211	20.4
内科	114	106	105	99	95	109	201	219	206	211	195	197	1,857	7.3
外科	8	9	4	9	8	15	16	77	123	114	59	64	506	2.0
循環器科	0	0	0	0	0	0	0	0	0	0	0	0	0	0.0
呼吸器科	69	69	63	60	55	58	59	54	54	60	63	53	717	2.8
リハビリテーション科	13	0	2	2	0	0	3	1	0	1	2	2	26	0.1
小計	702	714	781	742	689	777	713	615	645	692	631	616	8,317	32.6
診療実日数	21	21	24	23	20	24	22	21	19	21	19	20	255	21.3



## II-2. 病棟退院患者割合

【2016年】

	1月	2月	3月	4月	5月	6月	7月	8月	9月	10月	11月	12月	年計	平均
平均入院数	104.3	103.0	101.5	99.9	92.1	93.0	98.6	98.6	94.6	94.2	96.1	95.3	-	97.6
前年同月比(%)	83.9	81.4	80.4	87.2	80.7	83.9	97.1	91.7	86.5	90.1	98.7	91.1	-	87.8
入院延べ数	3,234	2,988	3,147	2,997	2,855	2,791	3,057	3,058	2,839	2,921	2,884	2,955	35,726	2,977.2
歴日数	31	29	31	30	31	30	31	31	30	31	30	31	366	
新入院者数	29	25	23	20	24	35	26	35	29	25	29	37	337	28.1
新退院者数	30	28	18	28	29	28	25	37	34	24	24	40	345	28.8
平均在院日数	109.6	112.8	157.4	127.5	107.7	93.0	119.9	88.6	93.1	121.7	110.9	77.8	1320.0	110.0

《病棟別内訳》延べ数/日数

【2階緩和ケア病棟】														
	1月	2月	3月	4月	5月	6月	7月	8月	9月	10月	11月	12月	内訳	
脳神経外科	0.0	0.0	0.0	0.0	0.0	0.0	0.0	0.0	0.0	0.0	0.0	0.0	内訳 新館2F	32床
内科	0.0	0.0	0.0	0.0	0.0	0.0	0.0	0.0	0.0	0.0	0.0	0.0		
外科	20.6	20.2	19.5	20.6	19.5	20.9	20.9	20.3	16.5	16.4	18.1	18.0		
循環器科	0.0	0.0	0.0	0.0	0.0	0.0	0.0	0.0	0.0	0.0	0.0	0.0		
リハビリ	0.0	0.0	0.0	0.0	0.0	0.0	0.0	0.0	0.0	0.0	0.0	0.0		
整形外科	0.0	0.0	0.0	0.0	0.0	0.0	0.0	0.0	0.0	0.0	0.0	0.0		
病棟計	20.6	20.2	19.5	20.6	19.5	20.9	20.9	20.3	16.5	16.4	18.1	18.0		
【2階療養病棟】														
	1月	2月	3月	4月	5月	6月	7月	8月	9月	10月	11月	12月	内訳	
脳神経外科	16.2	13.6	15.5	15.9	14.7	14.2	13.8	16.4	16.7	17.5	17.2	15.2	内訳 本館2F	34床
内科	3.6	4.3	3.4	4.0	5.1	7.1	8.1	6.5	10.2	11.1	12.2	11.2		
外科	0.0	0.0	0.0	0.0	0.0	0.0	0.0	0.0	0.0	0.0	0.0	0.0		
循環器科	0.0	0.0	0.0	0.0	0.0	0.0	0.0	0.0	0.0	0.0	0.0	0.0		
リハビリ	0.0	0.0	0.0	0.0	0.0	0.0	0.0	0.0	0.0	0.0	0.0	0.0		
整形外科	9.3	8.8	6.6	5.6	4.5	4.8	5.7	4.0	2.0	1.6	1.0	1.2		
病棟計	29.1	26.7	25.5	25.5	24.3	26.1	27.6	26.8	28.9	30.2	30.4	27.5		
【3階回復期リハ】														
	1月	2月	3月	4月	5月	6月	7月	8月	9月	10月	11月	12月	内訳	
リハビリ	54.6	56.2	56.5	53.8	48.3	46.0	50.0	51.5	49.2	47.6	47.6	49.8	内訳 本館3F	60床
病棟計	54.6	56.2	56.5	53.8	48.3	46.0	50.0	51.5	49.2	47.6	47.6	49.8		

【2015年】

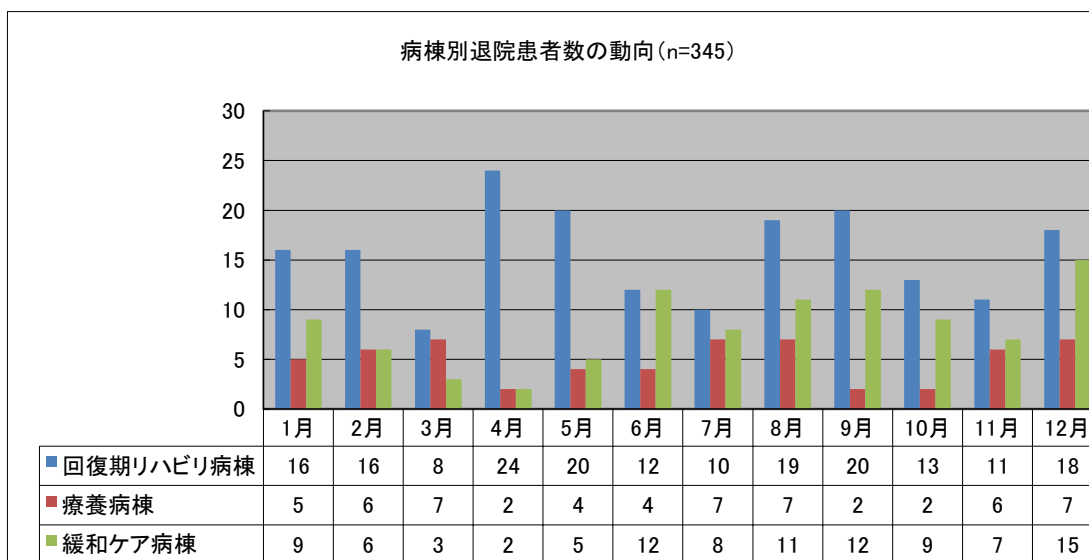
	1月	2月	3月	4月	5月	6月	7月	8月	9月	10月	11月	12月	年計	平均
平均入院数	124.3	126.6	126.2	114.6	114.1	110.8	101.5	107.5	109.4	104.6	97.4	104.6	-	111.4
入院延べ数	3,855	3,546	3,914	3,437	3,538	3,324	3,148	3,332	3,282	3,244	2,922	3,244	40,786	3,398.8
新入院者数	21	20	26	27	33	16	24	31	22	26	29	28	303	25.3
新退院者数	16	24	30	34	27	30	25	22	27	33	33	22	323	26.9
平均在院日数	208.4	161.2	139.8	112.7	0.0	0.0	145.6	125.7	134.0	123.2	95.8	129.8	1376.2	114.7

《病棟別内訳》延べ数

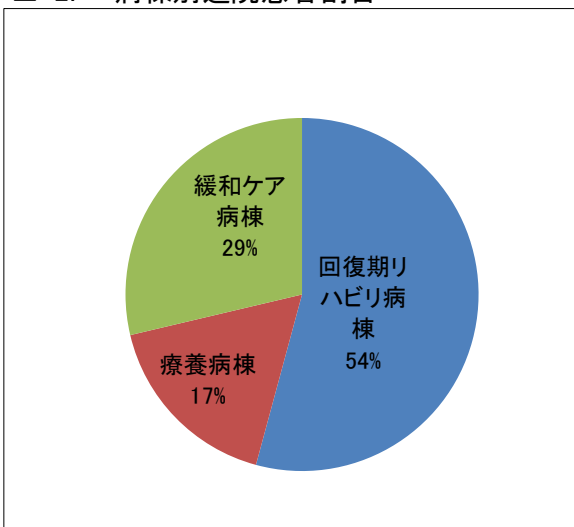
【2階緩和ケア病棟】														
	1月	2月	3月	4月	5月	6月	7月	8月	9月	10月	11月	12月	内訳	
脳神経外科	0.0	0.0	0.0	0.0	0.0	0.0	0.0	0.0	0.0	0.0	0.0	0.0	内訳 新館2F	15床
内科	0.0	0.0	0.0	0.0	0.0	0.0	0.0	0.0	0.0	0.0	0.0	0.0		
外科	12.8	14.3	14.6	14.6	14.6	14.7	18.1	21.3	23.3	21.0	20.8	22.7		
循環器科	0.0	0.0	0.0	0.0	0.0	0.0	0.0	0.0	0.0	0.0	0.0	0.0		
整形外科	0.0	0.0	0.0	0.0	0.0	0.0	0.0	0.0	0.0	0.0	0.0	0.0		
病棟計	12.8	14.3	14.6	14.6	14.6	14.7	18.1	21.3	23.3	21.0	20.8	22.7		
平成27年7月より														
【2階療養病棟】														
	1月	2月	3月	4月	5月	6月	7月	8月	9月	10月	11月	12月	内訳	
脳神経外科	30.6	31.9	32.1	29.3	28.8	25.1	16.6	16.5	16.7	17.3	34.4	16.8	内訳 本館2F	60床
内科	2.3	4.4	5.0	4.4	2.6	3.0	3.1	3.0	4.0	4.8	1.4	2.4		
外科	0.0	0.0	0.0	0.0	0.0	0.0	0.0	0.0	0.0	0.0	0.0	0.0		
循環器科	0.0	0.0	0.0	0.0	0.0	0.0	0.0	0.0	0.0	0.0	0.0	0.0		
リハビリ	0.0	0.0	0.0	0.0	0.0	0.0	0.0	0.0	0.0	0.0	0.0	0.0		
整形外科	23.7	20.3	19.5	17.3	17.3	17.0	10.4	11.4	11.5	10.8	12.2	9.3		
病棟計	56.6	56.5	56.5	51.0	48.7	45.1	30.2	30.9	32.2	33.0	48.0	28.5		
平成27年7月より													34床	
【3階回復期リハ】														
	1月	2月	3月	4月	5月	6月	7月	8月	9月	10月	11月	12月	内訳	
リハビリ	55.0	56.5	55.1	48.9	50.8	50.9	49.1	54.1	53.9	50.6	48.0	53.4	内訳 本館3F	60床
病棟計	55.0	56.5	55.1	48.9	50.8	50.9	49.1	54.1	53.9	50.6	48.0	53.4		

### Ⅲ. 退院患者の動向

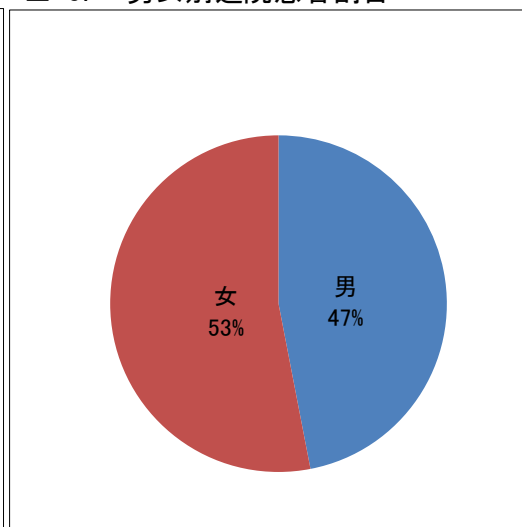
#### Ⅲ-1. 退院患者数



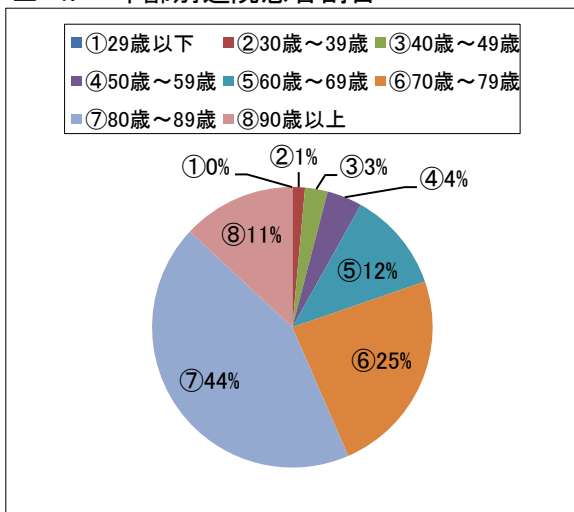
#### Ⅲ-2. 病棟別退院患者割合



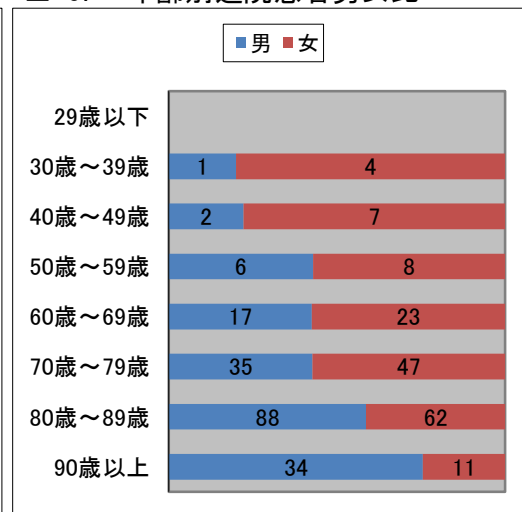
#### Ⅲ-3. 男女別退院患者割合



#### Ⅲ-4. 年齢別退院患者割合

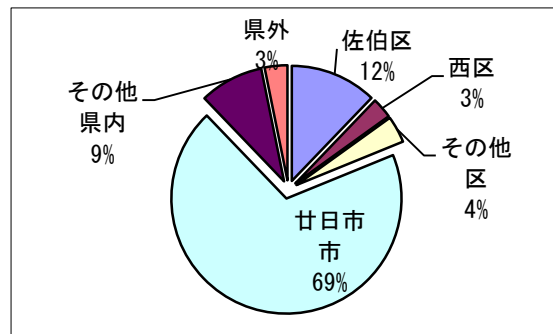


#### Ⅲ-5. 年齢別退院患者男女比



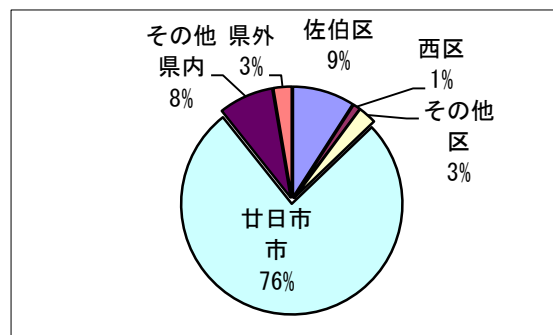
Ⅲ-6. 地区別退院患者数

地区		年	2015年	2016年
広島市	佐伯区		42	42
	西区		10	10
	その他区		7	13
	小計		59	65
廿日市市			218	238
その他県内			28	31
県外			18	11
合計			323	345



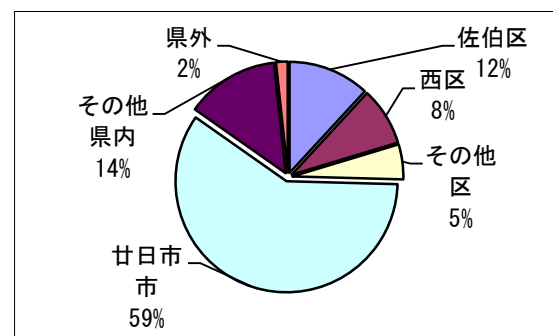
(1) 回復期リハビリ病棟

地区		年	2015年	2016年
広島市	佐伯区		22	17
	西区		5	2
	その他区		3	5
	小計		30	24
廿日市市			125	143
その他県内			17	15
県外			12	5
合計			184	187



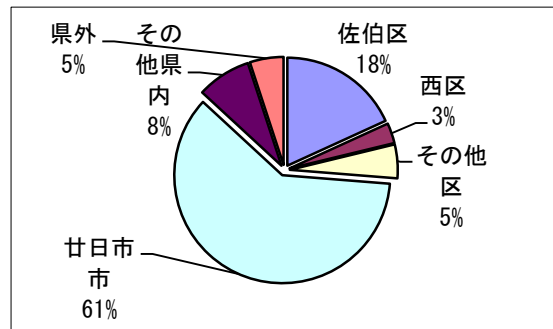
(2) 療養病棟

地区		年	2015年	2016年
広島市	佐伯区		4	7
	西区		3	5
	その他区		1	3
	小計		8	15
廿日市市			50	35
その他県内			6	8
県外			4	1
合計			68	59



(3) 緩和ケア病棟

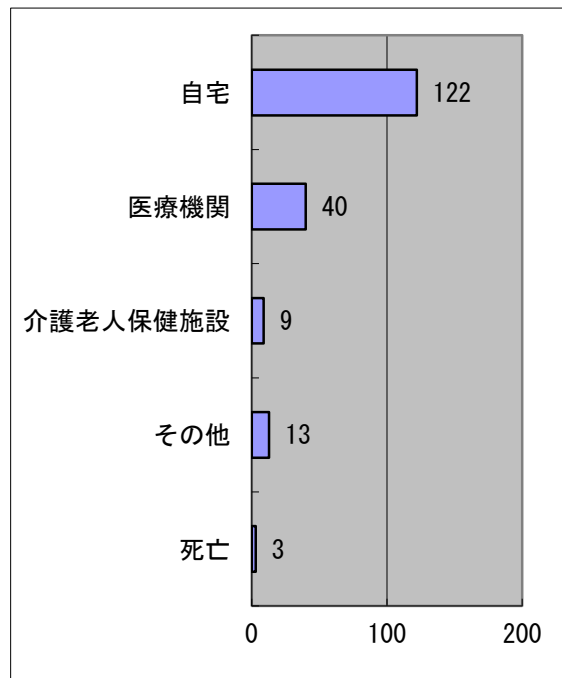
地区		年	2015年	2016年
広島市	佐伯区		16	18
	西区		2	3
	その他区		3	5
	小計		21	26
廿日市市			43	60
その他県内			5	8
県外			2	5
合計			71	99



Ⅲ-7. 病棟別退院先別退院患者数

(1) 回復期リハビリ病棟

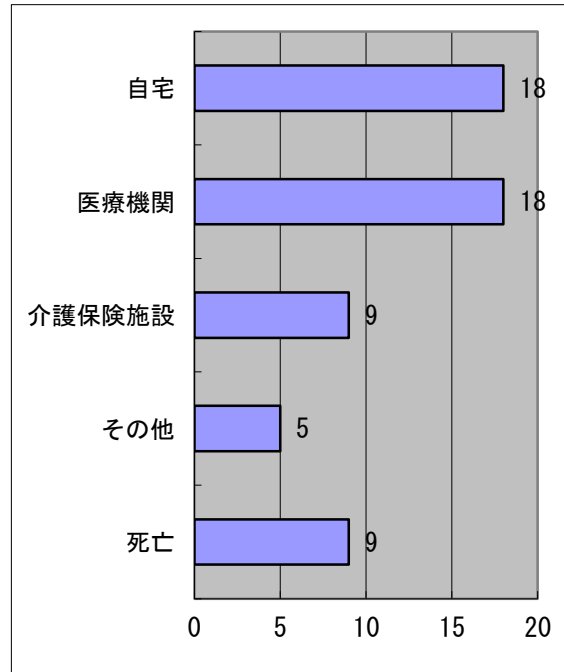
退院先	人数
自宅	122
医療機関	40
(再掲) 広島総合病院	21
佐伯中央病院	3
五日市記念病院	2
原田病院	2
メープルヒル病院	2
敬愛病院	2
大野浦病院	2
赤十字・原爆病院	1
広島西医療センター	1
アマノリハビリテーション病院	1
ナカムラ病院	1
廿日市野村病院	1
桧田病院	1
介護老人保健施設	9
ひまわり	3
べにまんさくの里	2
幸楽苑	2
桜の園	1
原	1
その他	13
ヴェリスタ宮島口	4
みやけの郷ビュー	2
こころ三清	1
グループホーム大野	1
ゆうわせせらぎ園	1
メリーハウス西風新都	1
ディア・レスト岩国	1
ラヴィーレ広島光が丘	1
原	1
死亡	3
合計	187





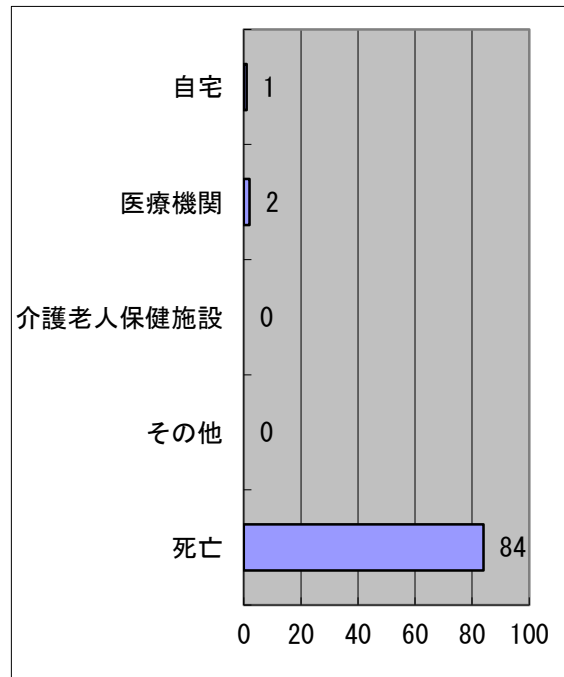
(2) 療養病棟

退院先	人数
自宅	18
医療機関	18
(再掲) 広島総合病院	10
五日市記念病院	4
広島市民病院	1
ナカムラ病院	1
広島西医療センター	1
大野浦病院	1
介護老人保健施設	9
ひまわり	4
べにまんさくの里	2
シエスタ	2
原	1
その他	5
重症児・者福祉医療施設 原	1
特別養護老人ホーム阿品清鈴園	1
グループホーム みどりの家	1
いつくしま	1
メゾンドエンタ廿日市	1
死亡	9
合計	59



(3) 緩和ケア病棟

退院先	人数
自宅	1
医療機関	2
県立広島病院	1
広島総合病院	1
介護老人保健施設	0
その他	0
死亡	96
合計	99



Ⅲ-8. 病棟別入院経路別退院患者数

(1) 全体

医療機関名	件数
広島総合病院	199
五日市記念病院	27
広島西医療センター	17
広島大学病院	10
広島赤十字・原爆病院	9
県立広島病院	8
広島市民病院	6
八幡クリニック	6
加川整形外科病院	5
岩国医療センター	5
原田病院	5
舟入市民病院	3
ヒロシマ平松病院	2
安佐市民病院	2
広島鉄道病院	2
荒木脳神経外科病院	2
松田整形外科	2
仁愛内科医院	2
その他	30
外来	3



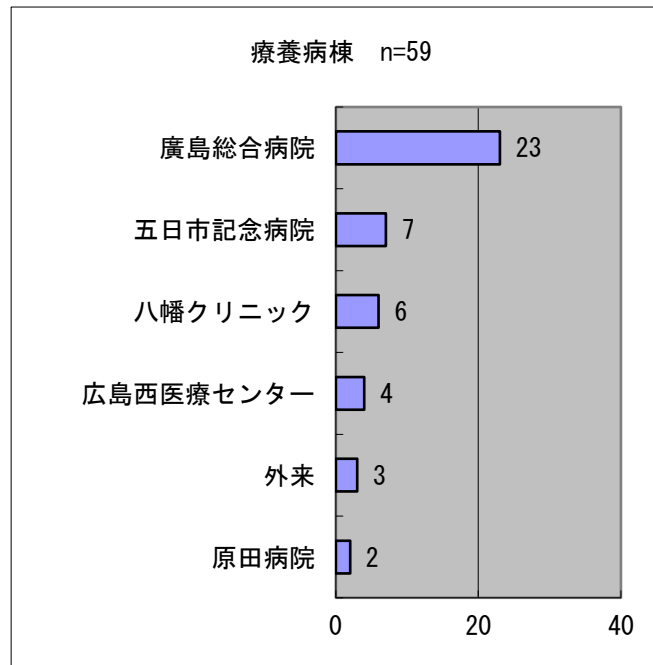
(2) 回復期リハビリ病棟

医療機関名	紹介件数
広島総合病院	126
五日市記念病院	15
広島西医療センター	12
広島赤十字・原爆病院	6
加川整形外科病院	4
岩国医療センター	3
県立広島病院	3
ヒロシマ平松病院	2
原田病院	2
広島市民病院	2
松田整形外科	2
その他	10



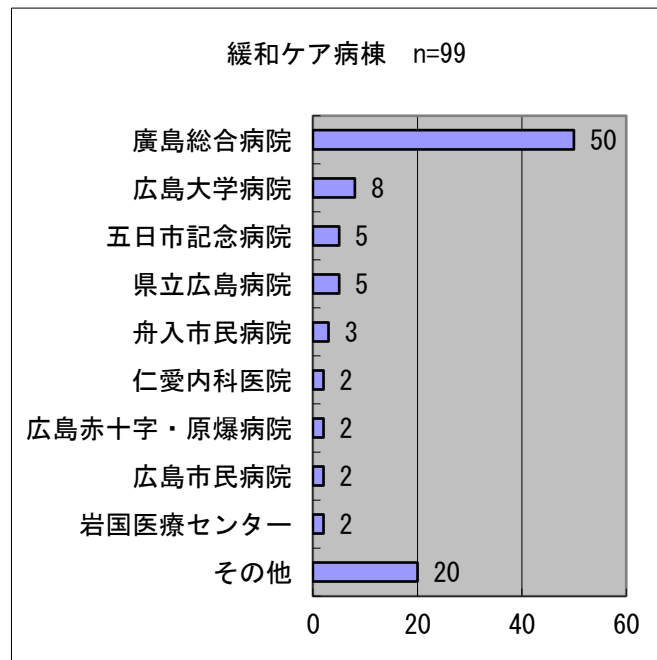
(3)療養病棟

医療機関名	紹介件数
広島総合病院	23
五日市記念病院	7
八幡クリニック	6
広島西医療センター	4
外来	3
原田病院	2
広島市民病院	2
その他	9
外来	3



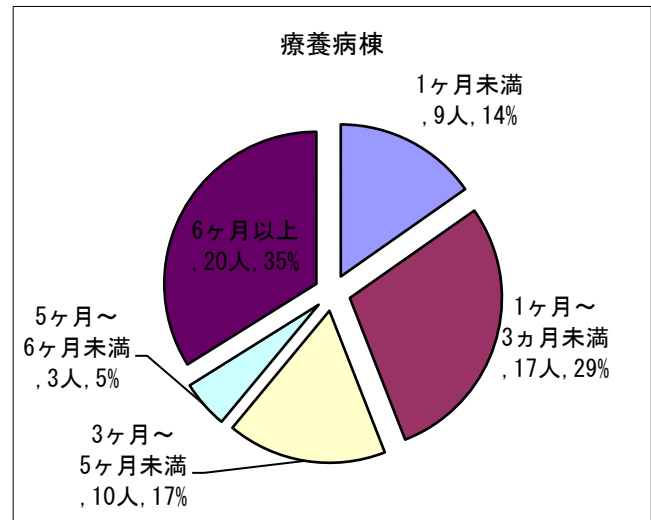
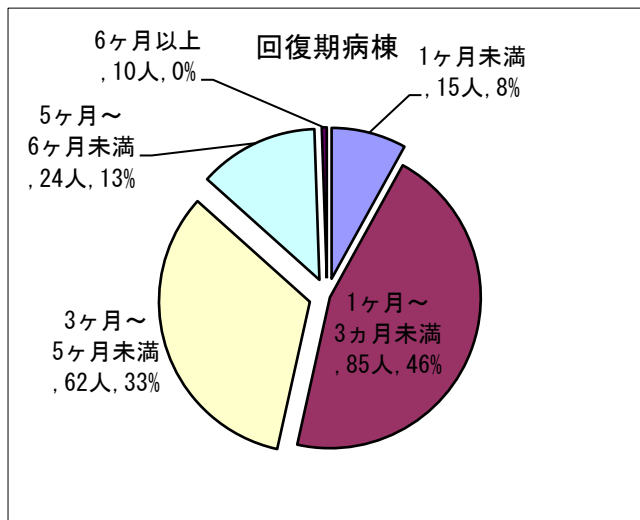
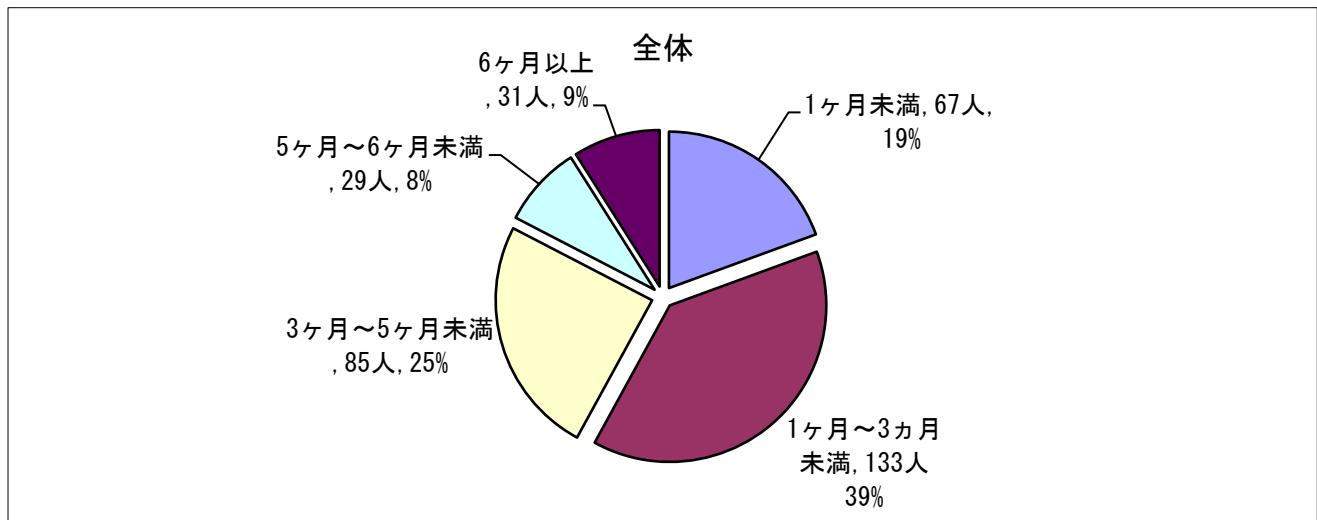
(4)緩和ケア病棟

医療機関名	紹介件数
広島総合病院	50
広島大学病院	8
五日市記念病院	5
県立広島病院	5
舟入市民病院	3
仁愛内科医院	2
広島赤十字・原爆病院	2
広島市民病院	2
岩国医療センター	2
その他	20

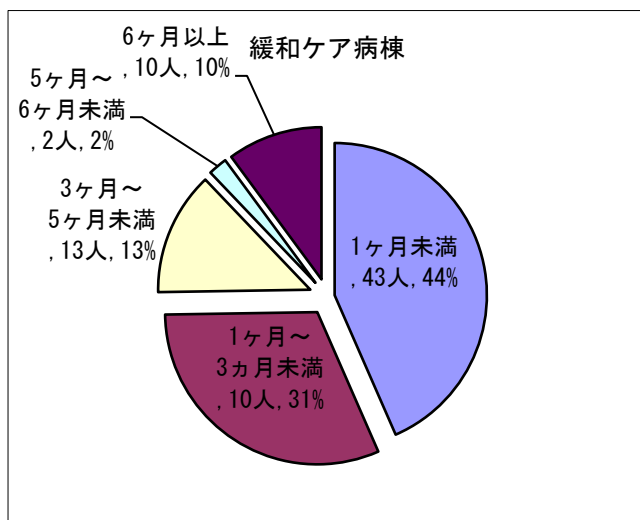


Ⅲ-9. 病棟別平均在院日数

病棟	期間						合計	平均在院日数
	1ヶ月未満	1ヶ月～3カ月未満	3ヶ月～5ヶ月未満	5ヶ月～6ヶ月未満	6ヶ月以上			
回復期リハビリ病棟	15	85	62	24	1	187	98.0	
療養病棟	9	17	10	3	20	59	83.9	
緩和ケア病棟	43	31	13	2	10	99	291.3	
合計	67	133	85	29	31	345	127.0	

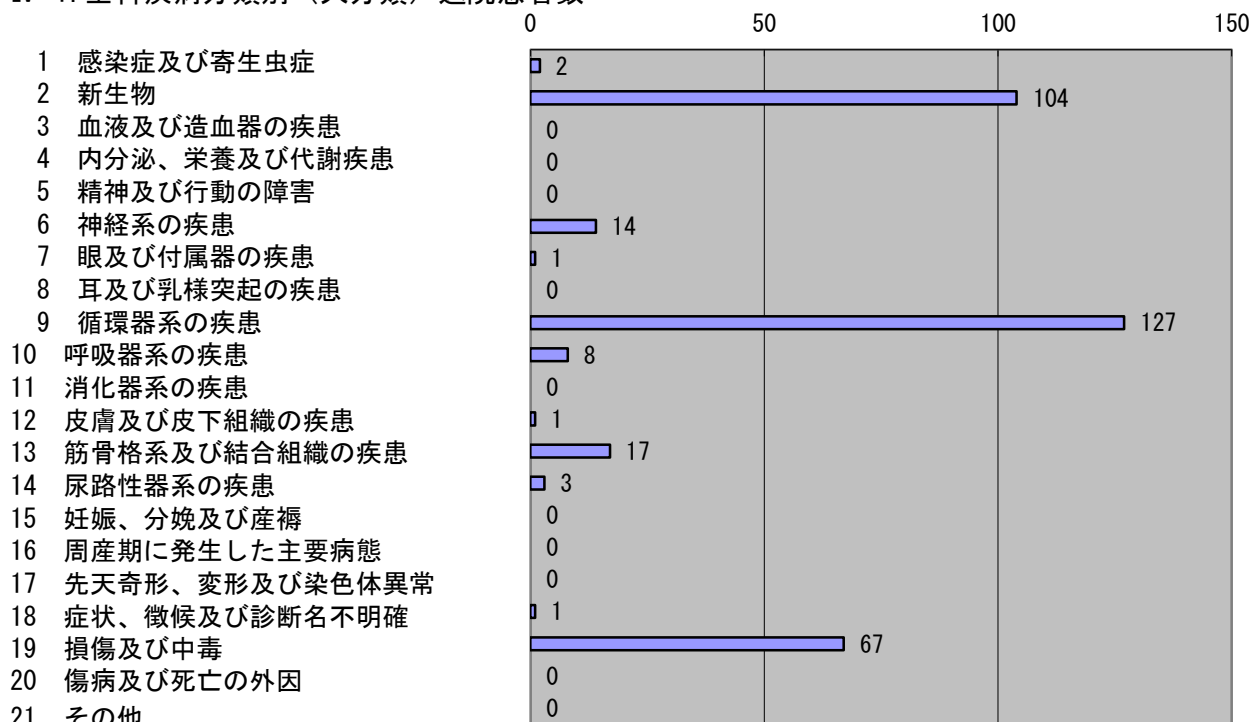


※6ヶ月以上…療養病棟入院基本料算定



## IV. 全科疾病分類

### IV-1. 全科疾病分類別（大分類）退院患者数



(人)

### IV-2. 全科疾病分類別（大分類）平均在院日数

大分類	平均在院日数	件数	%
1 感染症及び寄生虫症	71.5	2	1%
2 新生物	84.5	104	30%
3 血液及び造血器の疾患		0	0%
4 内分泌、栄養及び代謝疾患		0	0%
5 精神及び行動の障害		0	0%
6 神経系の疾患	104.2	14	4%
7 眼及び付属器の疾患	63.0	1	0%
8 耳及び乳様突起の疾患		0	0%
9 循環器系の疾患	145.3	127	37%
10 呼吸器系の疾患	60.4	8	2%
11 消化器系の疾患		0	0%
12 皮膚及び皮下組織の疾患	119.0	1	0%
13 筋骨格系及び結合組織の疾患	178.5	17	5%
14 尿路性器系の疾患	90.3	3	1%
15 妊娠、分娩及び産褥		0	0%
16 周産期に発生した主要病態		0	0%
17 先天奇形、変形及び染色体異常		0	0%
18 症状、徴候及び診断名不明確		0	0%
19 損傷及び中毒	1,452.0	1	0%
20 傷病及び死亡の外因	141.2	67	19%
21 その他		0	0%
合計		345	100%

IV-3. 全病棟疾病分類別上位頻度表

(1) 全体

	大分類	中分類		中分類の主な病名			
		分類名	人数	病名	人数	病名	人数
2	新生物	気管支及び肺の悪性腫瘍	19	肺癌	14	小細胞癌	2
				肺腺癌	1	肺扁平上皮癌	1
				下葉肺癌	1		
			脾臓の悪性新生物	14	脾頭部癌	6	脾体部癌
				脾癌	4	脾体尾部癌	1
6	神経系の疾患	パーキンソン病	6	パーキンソン病	6		
		炎症性多発ニューロパチー	2	ギランバレー症候群	2		
9	循環器系の疾患	脳血管疾患の続発後遺症	53	脳梗塞後遺症	35	脳出血後遺症	13
				くも膜下出血後遺症	5		
		脳梗塞	49	脳梗塞	18	心原性脳塞栓症	13
				アテローム血栓性脳梗塞	5	脳幹梗塞	5
				ラクナ梗塞	3	再発性脳梗塞	2
				延髄梗塞	1	出血性脳梗塞	1
	小脳梗塞	1					
10	呼吸器系の疾患	固形物および液状物による肺臓炎	4	嚥下性肺炎	4		
		肺炎、病原体不明	3	急性肺炎	2	肺炎	1
13	筋骨格系及び結合組織の疾患	その他筋障害	5	廃用症候群	5		
		膝関節症	3	変形性膝関節症	3		
19	損傷、中毒及びその他の外因の影響	腰椎及び骨盤の骨折	22	腰椎圧迫骨折	13	骨盤骨折	3
				恥骨骨折	3	腰椎骨折	1
				腰椎破裂骨折	1	仙骨骨折	1
		腹部、下背部、腰椎及び骨盤部の損傷	21	大腿骨頸部骨折	12	大腿骨転子部骨折	6
				大腿骨骨幹部骨折	1	大腿骨骨折	1
				大腿骨顆部骨折	1		

(2) 回復期リハビリ病棟

	大分類	中分類		中分類の主な病名			
		分類名	人数	病名	人数	病名	人数
6	神経系の疾患	炎症性多発ニューロパチー	2	ギランバレー症候群	2		
9	循環器系の疾患	脳血管疾患の続発後遺症	38	脳梗塞後遺症	25	脳出血後遺症	8
				くも膜下出血後遺症	5		
		脳梗塞	48	脳梗塞	17	心原性脳塞栓症	13
				アテローム血栓性脳梗塞	5	脳幹梗塞	5
				ラクナ梗塞	3	再発性脳梗塞	2
				延髄梗塞	1	出血性脳梗塞	1
	小脳梗塞	1					
13	筋骨格系及び結合組織の疾患	その他の筋障害	5	廃用症候群	5		
19	損傷、中毒及びその他の外因の影響	腰椎および骨盤の骨折	21	腰椎圧迫骨折	12	骨盤骨折	3
				恥骨骨折	3	腰椎骨折	1
				腰椎破裂骨折	1	仙骨骨折	1
		大腿骨骨折	18	大腿骨頸部骨折	9	大腿骨転子部骨折	6
				大腿骨骨幹部骨折	1	大腿骨顆部骨折	1
	大腿骨骨折	1					

## (3) 療養病棟

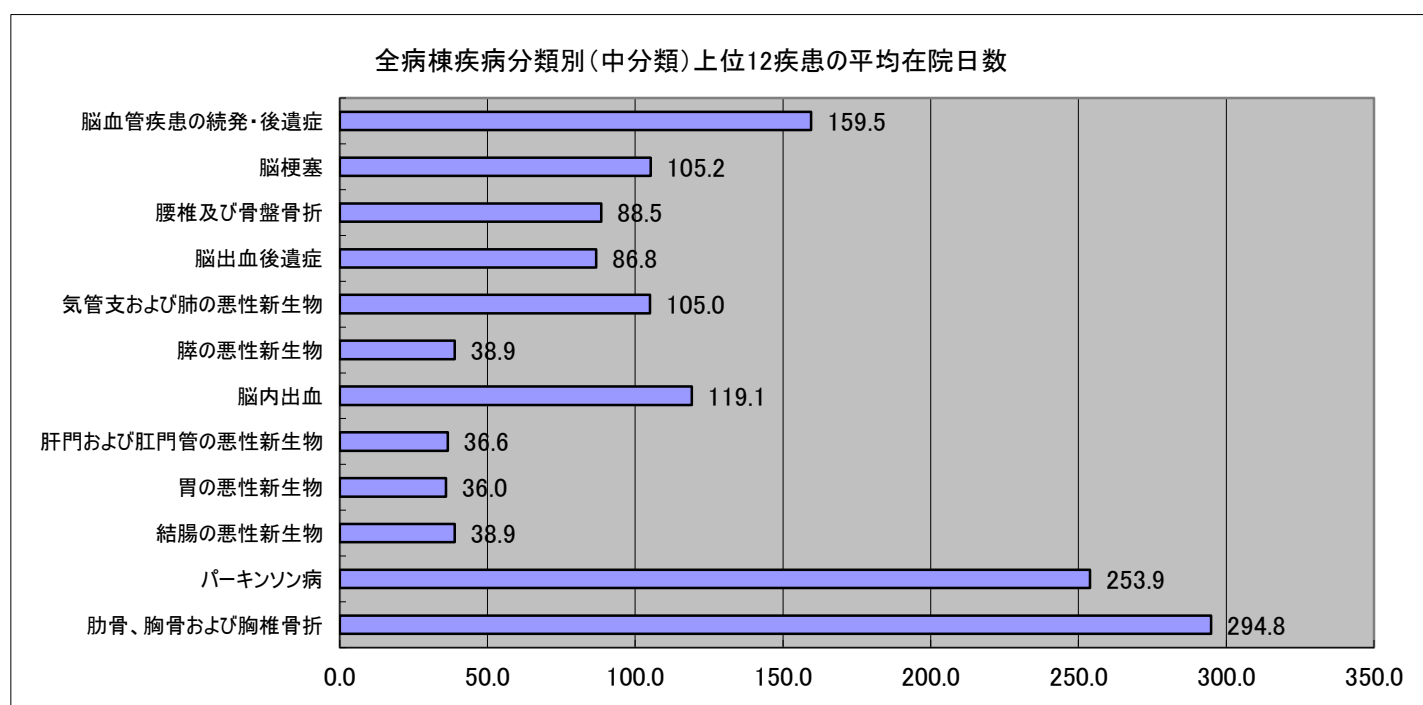
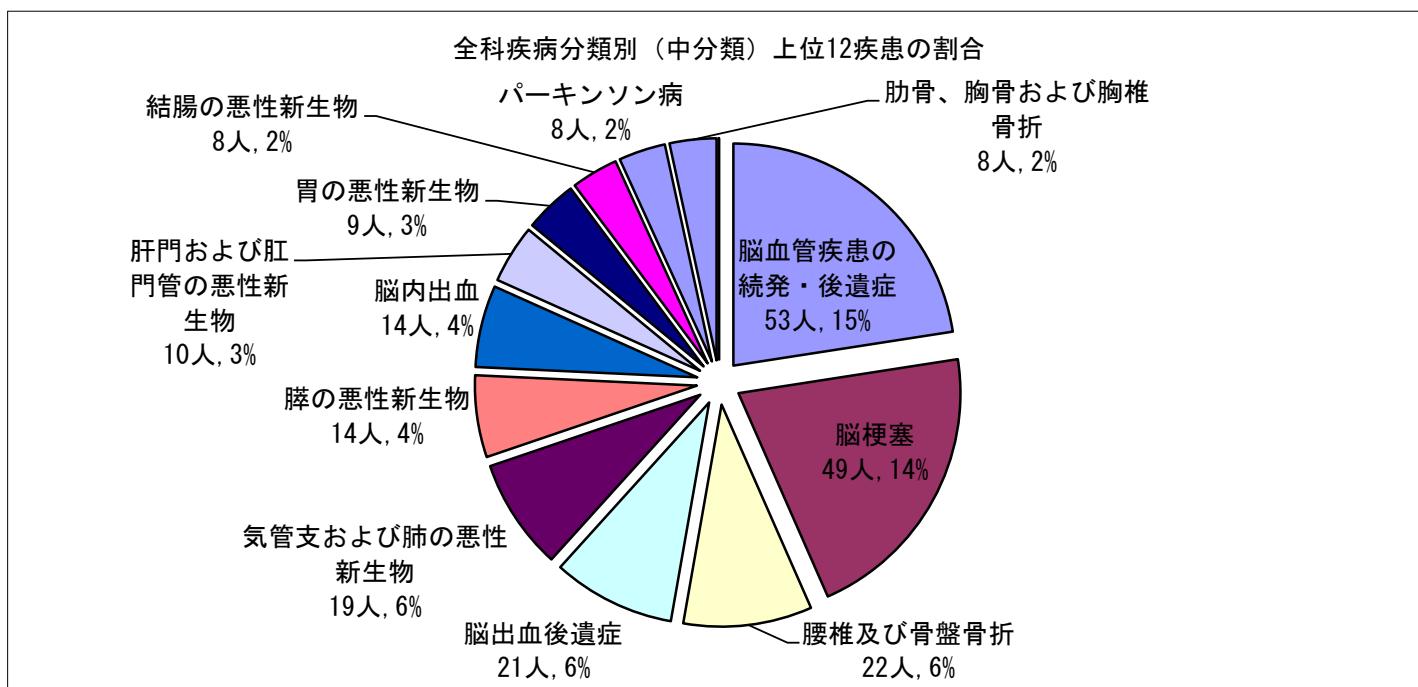
	大分類	中分類		中分類の主な病名			
		分類名	人数	病名	人数	病名	人数
6	神経系の疾患	錐体外路障害及び異常運動	8	パーキンソン病	8		
9	循環器系の疾患	脳血管疾患の続発後遺症	15	脳梗塞後遺症	10	脳出血後遺症	5
10	呼吸器系の疾患	肺炎、病原体不詳	2	急性肺炎	2		
		固形物及び液状物による肺臓炎	4	嚥下性肺炎	4		
19	損傷、中毒及びその他の外因の影響	肋骨、胸骨及び胸椎骨折	2	胸椎圧迫骨折	2		
		股関節部及び大腿の損傷	1	大腿骨頸部骨折	3		

## (4) 緩和ケア病棟

	大分類	中分類		中分類の主な病名			
		分類名	人数	病名	人数	病名	人数
2	新生物	胃の悪性新生物	9	胃癌	6	幽門前庭部癌	2
				幽門前庭部癌	1		
		結腸の悪性新生物	8	大腸癌	4	S状結腸癌	2
				上行結腸癌	1	下行結腸癌	1
		肝および肝内胆管の悪性新生物	10	肝細胞癌	4	肝内胆管癌	3
				原発性肝癌	2	肝癌	1
		膵の悪性新生物	14	膵頭部癌	6	膵癌	4
				膵体部癌	3	膵体尾部癌	1
		気管支及び肺の悪性新生物	19	肺癌	14	小細胞肺癌	2
				下葉肺癌	1	肺腺癌	1
肺扁平上皮癌	1						

IV-4. 全病棟疾病分類別（中分類）上位12頻度、全疾患（n=345）に対する割合、平均在院日数

順位	中分類	人数	割合	平均在院日数
1	脳血管疾患の続発・後遺症	53	15%	159.5
2	脳梗塞	49	14%	105.2
3	腰椎及び骨盤骨折	22	6%	88.5
4	脳出血後遺症	21	6%	86.8
5	気管支および肺の悪性新生物	19	6%	105.0
6	脾の悪性新生物	14	4%	38.9
7	脳内出血	14	4%	119.1
8	肝門および肛門管の悪性新生物	10	3%	36.6
9	胃の悪性新生物	9	3%	36.0
10	結腸の悪性新生物	8	2%	38.9
10	パーキンソン病	8	2%	253.9
10	肋骨、胸骨および胸椎骨折	8	2%	294.8

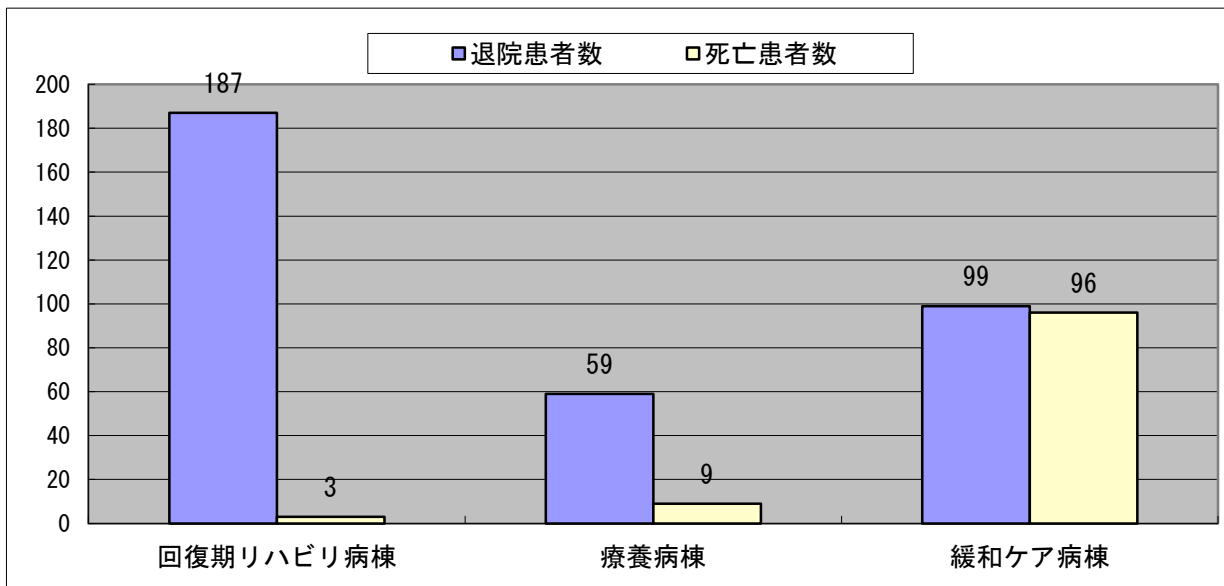




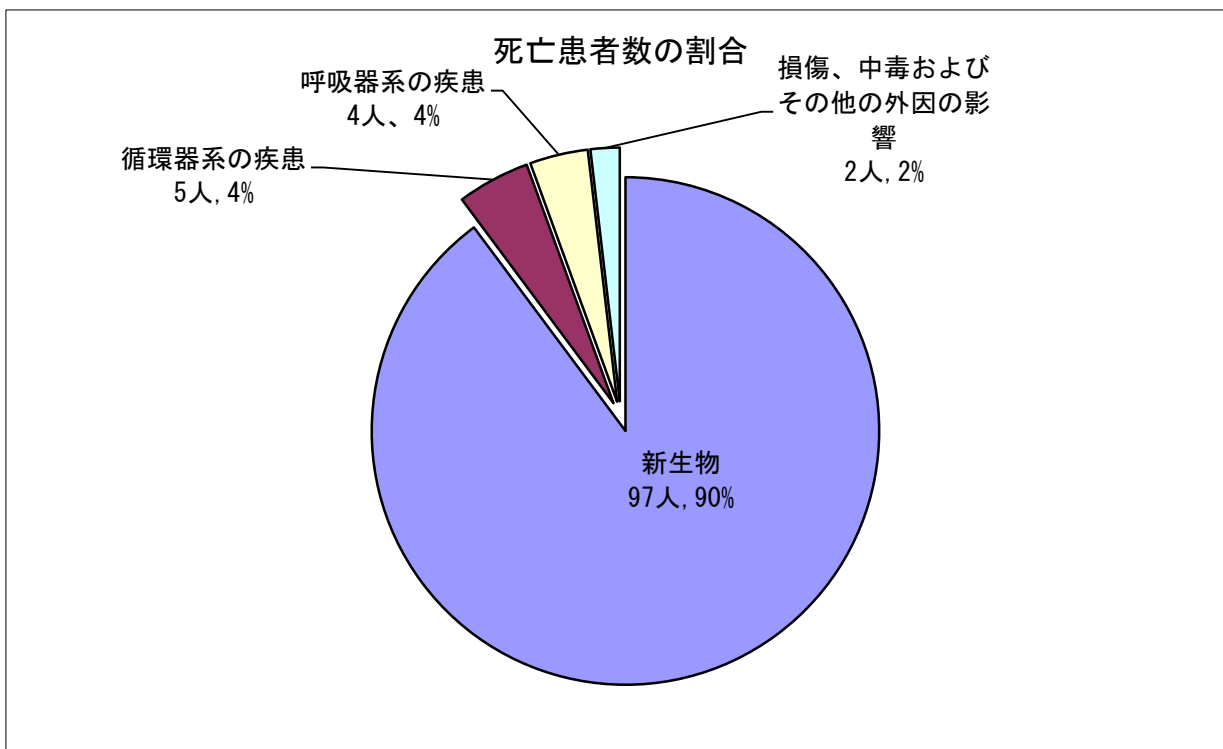
## V. 死亡患者数

V-1. 病棟別退院患者数対死亡退院患者数

	退院患者数	死亡患者数
回復期リハビリ病棟	187	3
療養病棟	59	9
緩和ケア病棟	99	96

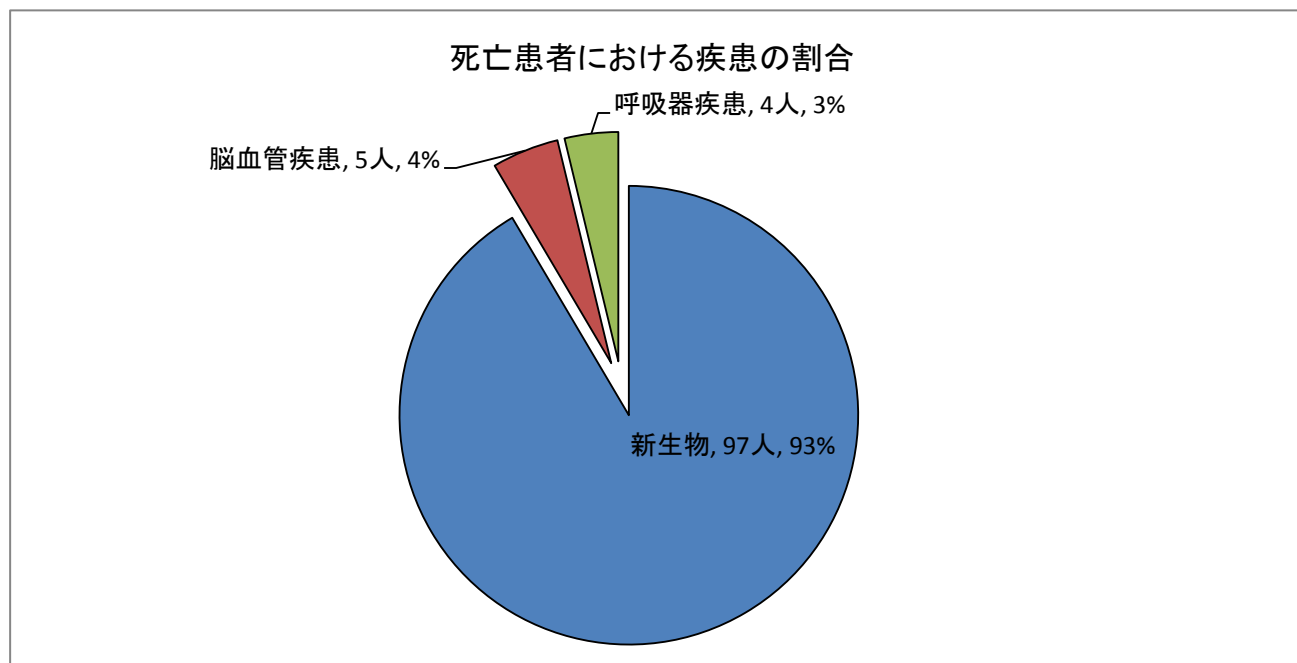


V-2. 全科疾病分類別（大分類）死亡患者数の割合



V-3. 死亡患者における年齢階層別疾患数

年齢階層	疾患		
	1位 新生物	2位 脳血管疾患	3位 呼吸器疾患
30～39歳	1		
40～49歳	3		
50～59歳	4		
60～69歳	9		
70～79歳	21	1	
80～89歳	44	3	2
90歳以上	15	1	2
合計	97	5	4



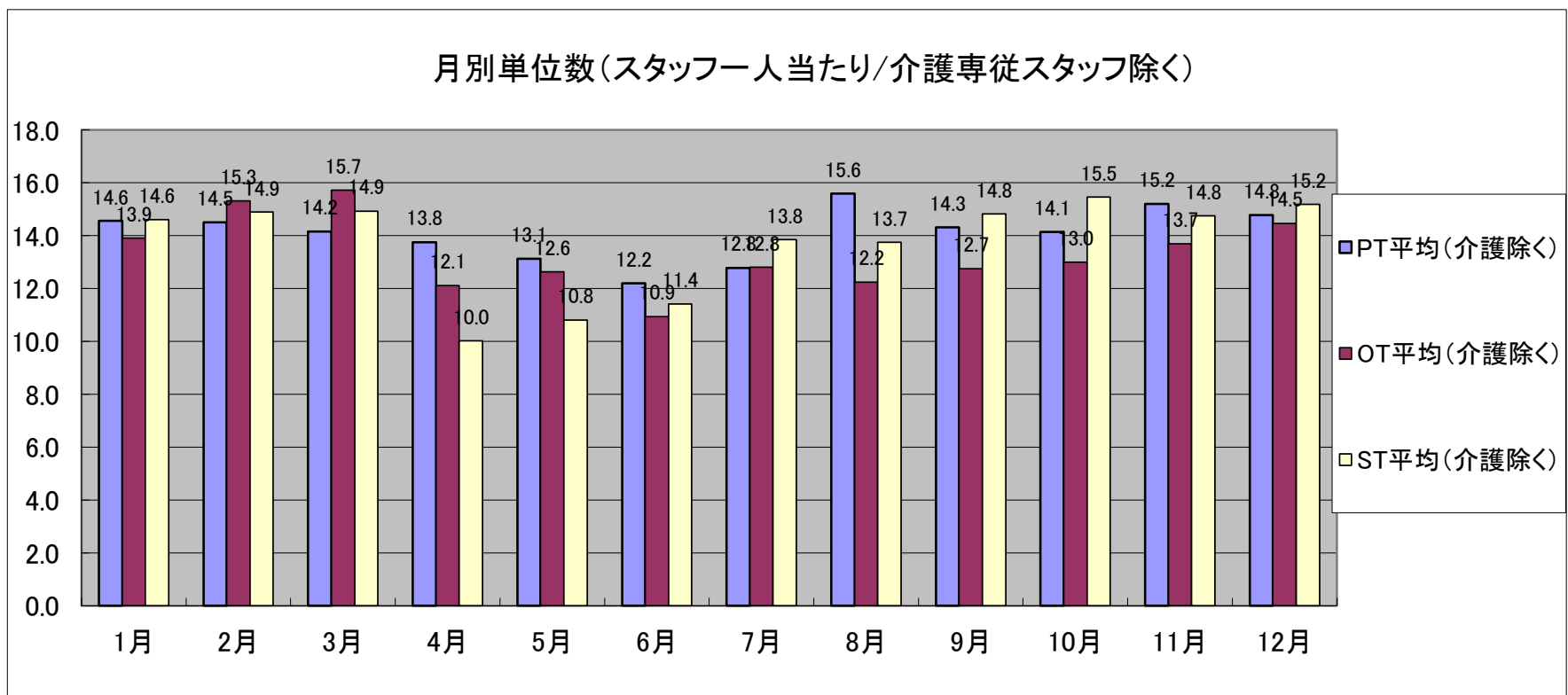
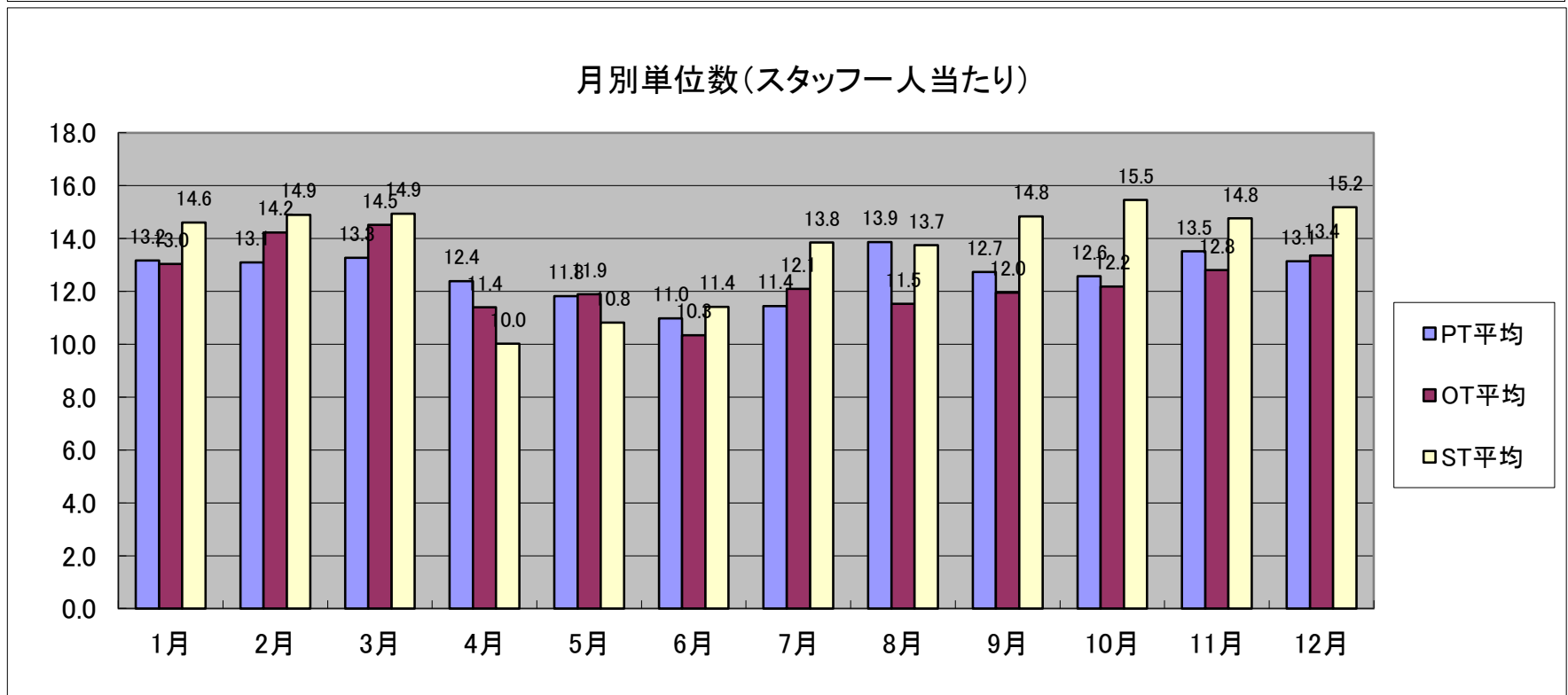
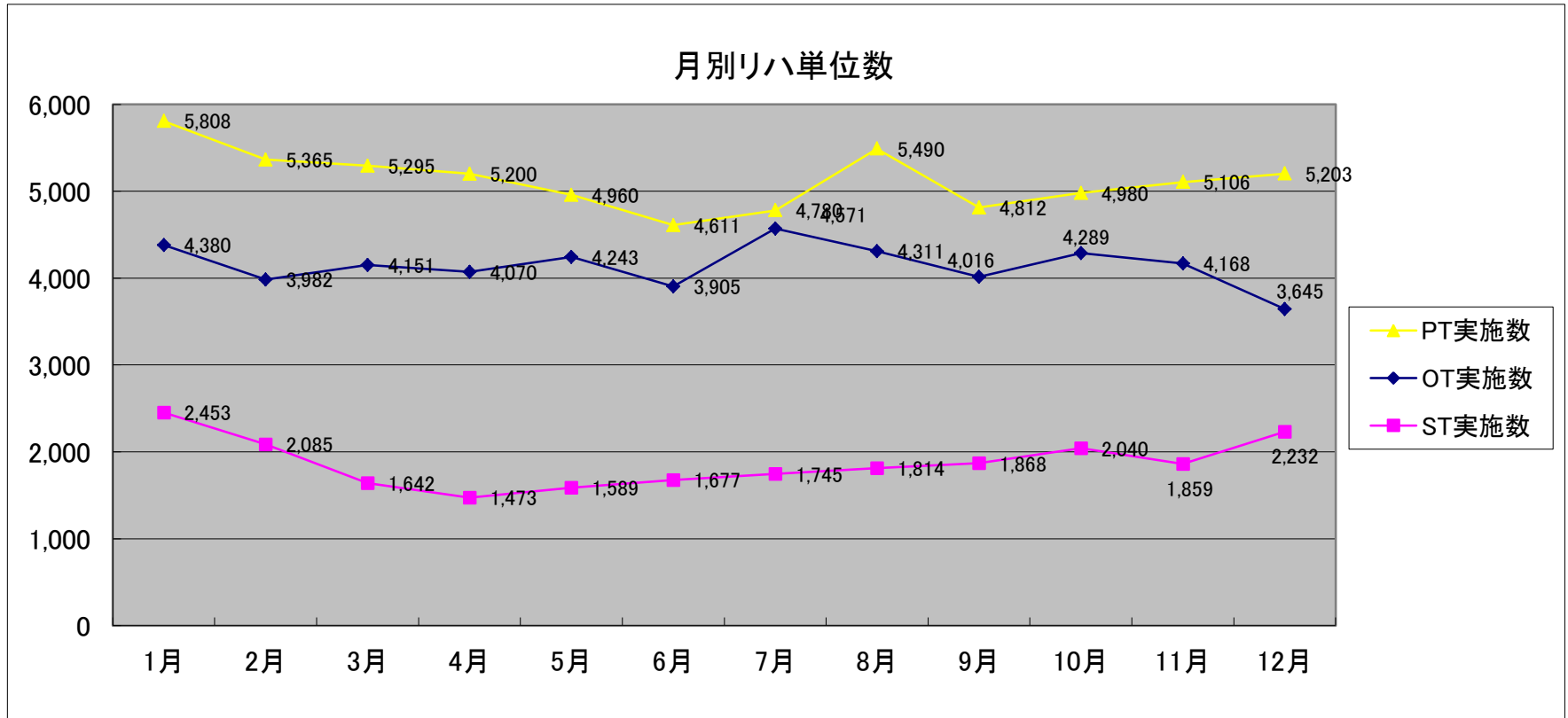
# VI. 各科の統計

## VI-1. リハビリ技術科

(1) 病棟別セラピスト職種別実施単位数

		1月	2月	3月	4月	5月	6月	7月	8月	9月	10月	11月	12月	合計	月平均	
本館 3階 病棟	PT(脳)	3,628	3,320	3,175	2,811	2,526	2,779	2,851	3,622	3,037	3,137	3,036	2,922	36,844	3,070	
	OT(脳)	2,920	2,742	2,582	2,236	2,147	2,333	2,696	2,743	2,574	2,676	2,492	2,159	30,300	2,525	
	ST(脳)	2,204	1,920	1,475	1,335	1,440	1,506	1,612	1,663	1,711	1,839	1,611	1,930	20,246	1,687	
	PT(廃)	0	0	0	0	0	0	15	67	0	80	190	146	498	42	
	OT(廃)	0	0	0	0	0	0	9	67	0	71	142	108	397	33	
	ST(廃)	0	0	0	0	0	0	0	0	0	78	130	124	332	28	
	PT(運)	1,290	1,188	1,267	1,593	1,719	1,138	1,162	1,094	1,060	969	1,150	1,358	14,988	1,249	
	OT(運)	883	714	777	1,076	1,380	935	1,035	835	728	757	817	811	10,748	896	
	ST(運)														0	0
	PT(呼)	0	0	144	101	76	0	0	0	0	0	0	0	0	321	27
	OT(呼)	0	0	94	54	60	0	0	0	0	0	0	0	0	208	17
	ST(呼)														0	0
本館 2階 病棟	PT(脳)	142	130	130	123	124	129	167	200	223	236	184	171	1,959	163	
	OT(脳)	102	75	115	138	142	137	165	194	223	268	224	163	1,946	162	
	ST(脳)	54	31	38	50	46	38	50	60	70	59	53	50	599	50	
	PT(廃)	0	0	0	6	24	80	136	106	191	184	186	146	1,059	88	
	OT(廃)	0	0	0	15	57	81	153	99	206	214	191	128	1,144	95	
	ST(廃)	0	0	0	0	16	34	21	30	30	18	4	27	180	15	
	PT(運)	149	149	104	152	110	91	129	42	5	24	8	7	970	81	
	OT(運)	137	119	117	155	98	27	172	49	8	27	5	11	925	77	
	ST(運)														0	0
	PT(呼)	42	69	55	9	7	5	4	12	8	24	67	136	438	37	
	OT(呼)	40	65	45	12	8	7	9	8	7	39	53	63	356	30	
	ST(呼)														0	0
緩和 ケア 病棟	PT(緩)	408	338	255	251	231	247	234	227	170	231	202	221	3,015	251	
	OT(緩)	235	195	345	316	296	313	301	285	232	201	206	162	3,087	257	
	ST(緩)	121	61	40	43	46	46	25	34	28	18	26	62	550	46	
外来	PT(脳)	121	135	125	116	113	111	58	71	81	66	78	91	1,166	97	
	OT(脳)	60	68	70	62	50	66	28	27	36	34	36	38	575	48	
	ST(脳)	74	73	89	45	41	53	37	27	29	28	35	39	570	48	
	PT(廃)	0	0	0	0	0	0	0	0	0	0	0	0	0	0	
	OT(廃)	0	0	0	0	0	0	0	0	0	0	0	0	0	0	
	ST(廃)	0	0	0	0	0	0	0	0	0	0	0	0	0	0	
	PT(運)	28	36	40	38	30	31	24	49	37	29	5	5	352	29	
	OT(運)	3	4	6	6	5	6	3	4	2	2	2	2	45	4	
	ST(運)							0	0					0	0	
	PT(呼)	0	0	0	0	0	0	0	0	0	0	0	0	0	0	
	OT(呼)	0	0	0	0	0	0	0	0	0	0	0	0	0	0	
	ST(呼)														0	0

		1月	2月	3月	4月	5月	6月	7月	8月	9月	10月	11月	12月	合計	月平均
PT実施数		5,808	5,365	5,295	5,200	4,960	4,611	4,780	5,490	4,812	4,980	5,106	5,203	60,851	5,071
PT人数		21	20.5	19	20	20	20	19	18	18	18	18	18		
PT平均		13.2	13.1	13.3	12.4	11.8	11.0	11.4	13.9	12.7	12.6	13.5	13.1		12.4
PT人数(介護除く)		19	18.5	17	18	18	18	17	16	16	16	16	16		
PT平均(介護除く)		14.6	14.5	14.2	13.8	13.1	12.2	12.8	15.6	14.3	14.1	15.2	14.8		13.9
OT実施数		4,380	3,982	4,151	4,070	4,243	3,905	4,571	4,311	4,016	4,289	4,168	3,645	49,167	4,097
OT人数		16	14	13	17	17	18	18	17	16	16	15.5	13		
OT平均		13.0	14.2	14.5	11.4	11.9	10.3	12.1	11.5	12.0	12.2	12.8	13.4		12.1
OT人数(介護除く)		15	13	12	16	16	17	17	16	15	15	14.5	12		
OT平均(介護除く)		13.9	15.3	15.7	12.1	12.6	10.9	12.8	12.2	12.7	13.0	13.7	14.5		12.9
ST実施数		2,453	2,085	1,642	1,473	1,589	1,677	1,745	1,814	1,868	2,040	1,859	2,232	22,477	1,873
ST人数		8	7	5	7	7	7	6	6	6	6	6	7		
ST平均		14.6	14.9	14.9	10.0	10.8	11.4	13.8	13.7	14.8	15.5	14.8	15.2		13.5
ST人数(介護除く)		8	7	5	7	7	7	6	6	6	6	6	7		
ST平均(介護除く)		14.6	14.9	14.9	10.0	10.8	11.4	13.8	13.7	14.8	15.5	14.8	15.2		13.5
休職 等	PT	0	0	0	0	0	0	0	0	0	0	0	0	0	0.0
	OT	1	1	1	1	1	0	0	1	2	2	2	2	14	1.2
	ST	1	1	1	0	0	0	0	0	0	0	0	0	3	0.3



## VI-2. 医療福祉科

### (1) 紹介元医療機関(回復期 脳血管)

	1月	2月	3月	4月	5月	6月	7月	8月	9月	10月	11月	12月	合計
五日市記念病院		4	1		1		1	1	1	2	1	3	15
JA広島総合病院	8	7	6	8	9	10	9	10	7	3	4	7	88
廿日市市(JA除く)													0
大野地区													0
佐伯地区													0
江田島													0
大竹市												2	2
佐伯区				1							1	1	3
西区								1	1	1			3
広島県その他	2				2	3				1			8
岩国市										1	1		2
その他(広島県除く)									1				1
当院外来													0

### (2) 紹介元医療機関(回復期 運動器)

	1月	2月	3月	4月	5月	6月	7月	8月	9月	10月	11月	12月	合計
五日市記念病院				1									1
JA広島総合病院	2		3	1			2	2	2	2	4	3	21
廿日市市(JA除く)			1									1	2
大野地区													0
佐伯地区													0
江田島													0
大竹市	2	3		2			2	2	1			1	13
佐伯区													0
西区		1	1					1		1	1	3	8
広島県その他	2	1			1	4			1				9
岩国市													0
その他(広島県除く)				1						1			2
当院外来													0

### (3) 紹介元医療機関(回復期 廃用)

	1月	2月	3月	4月	5月	6月	7月	8月	9月	10月	11月	12月	合計
五日市記念病院													0
JA広島総合病院			1				1			1	2	1	6
廿日市市(JA除く)										2			2
大野地区													0
佐伯地区													0
江田島													0
大竹市													0
佐伯区		1											1
西区													0
広島県その他													0
岩国市													0
その他(広島県除く)													0
当院外来													0

### (4) 紹介元医療機関(回復期 神経・筋・靭帯損傷)

	1月	2月	3月	4月	5月	6月	7月	8月	9月	10月	11月	12月	合計
五日市記念病院													0
JA広島総合病院						1		1					2
廿日市市(JA除く)													0
大野地区													0
佐伯地区													0
江田島													0
大竹市													0
佐伯区													0
西区													0
広島県その他													0
岩国市													0
その他(広島県除く)													0
当院外来													0

## (5) 紹介元医療機関(回復期 関節置換)

	1月	2月	3月	4月	5月	6月	7月	8月	9月	10月	11月	12月	合計
五日市記念病院													0
JA広島総合病院													0
廿日市市(JA除く)													0
大野地区													0
佐伯地区													0
江田島													0
大竹市													0
佐伯区													0
西区													0
広島県その他													0
岩国市													0
その他(広島県除く)				1									1
当院外来													0

## (6) 紹介元医療機関(医療療養)

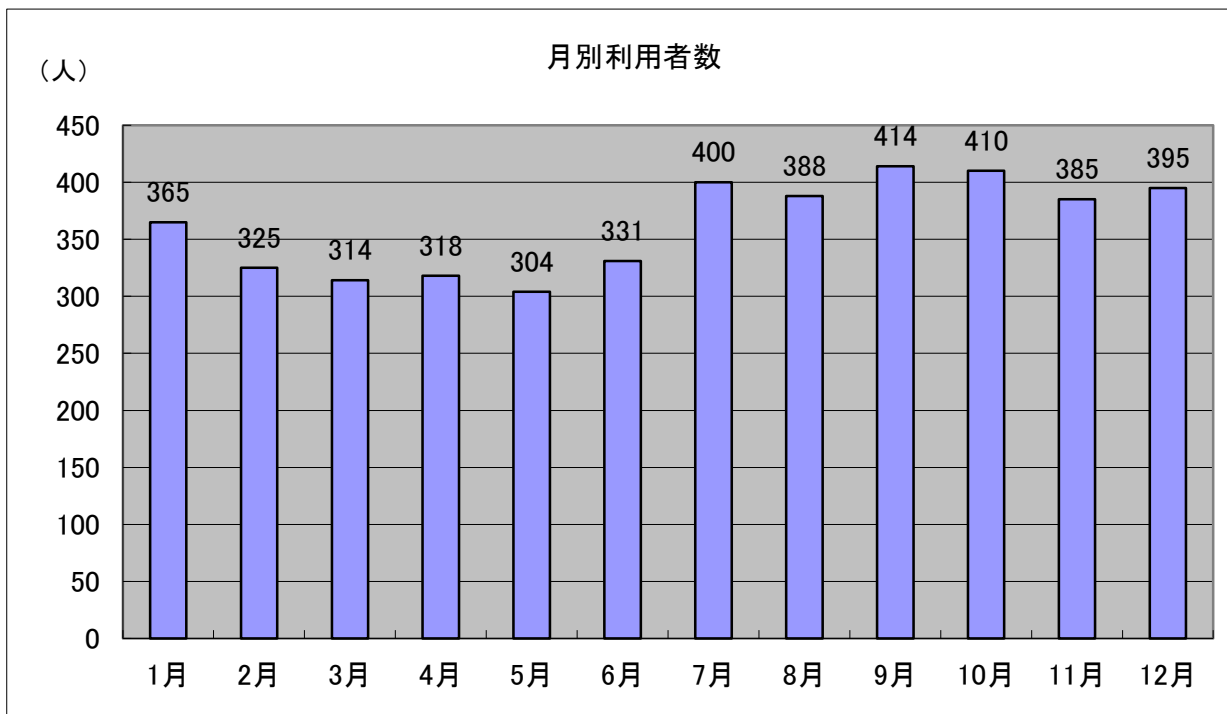
	1月	2月	3月	4月	5月	6月	7月	8月	9月	10月	11月	12月	合計
五日市記念病院	1				1	1	1	1	1		1		7
JA広島総合病院	3	1	5		5	1	1	3	1		1	3	24
廿日市市(JA除く)						1	2	1			2		6
大野地区													0
佐伯地区													0
江田島													0
大竹市			1								1		2
佐伯区				1				1	1	1			4
西区							1						1
広島県その他	2	1		1		2		1	1	3	1	1	13
岩国市													0
その他(広島県除く)						1							1
当院外来				1		1			1			1	4

## (7) 紹介元医療機関(緩和ケア)

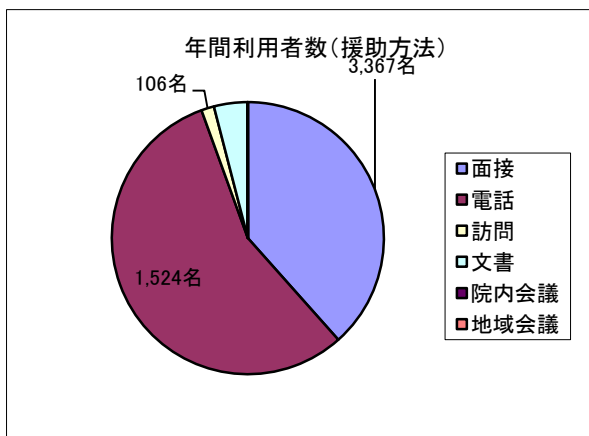
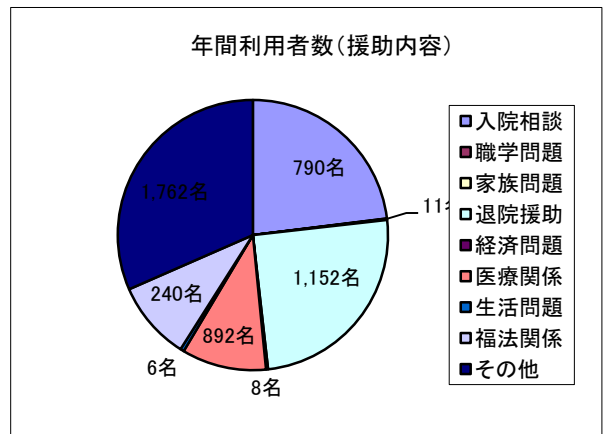
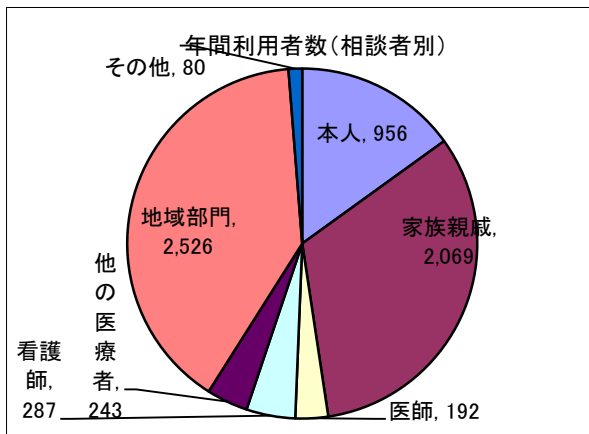
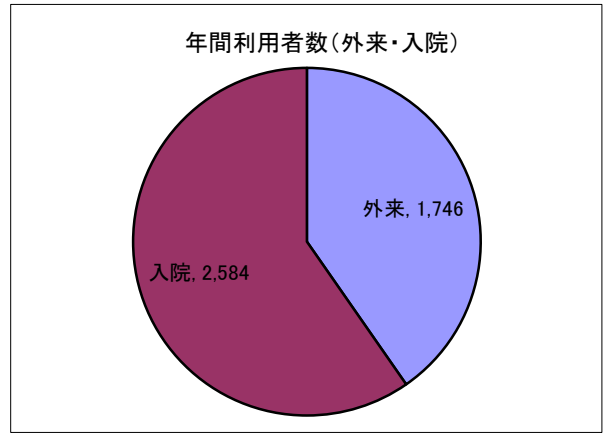
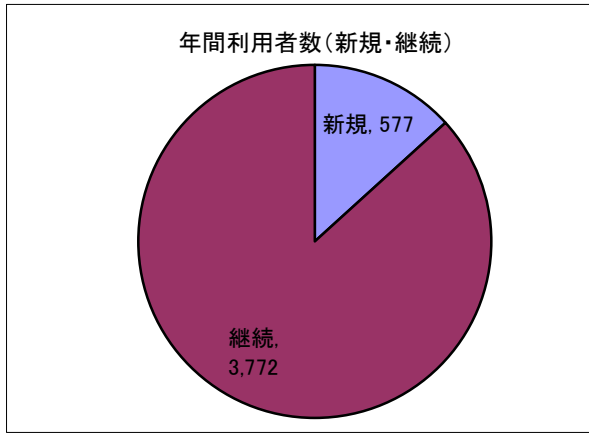
	1月	2月	3月	4月	5月	6月	7月	8月	9月	10月	11月	12月	合計
五日市記念病院	1					1		1		1	1		5
JA広島総合病院	6	1	4	1	4	3	3	3	4	5	1	6	41
廿日市市(JA除く)						1		2	2		1	1	7
大野地区		1											1
佐伯地区											1		1
江田島													0
大竹市						1							1
佐伯区							1						1
西区													0
広島県その他		3		1	1	3	2	4	3		4	3	24
岩国市													0
その他(広島県除く)		1							1		1		3
当院外来						1							1

## (8)相談件数

		1月	2月	3月	4月	5月	6月	7月	8月	9月	10月	11月	12月	計
	相談室業務日数	23	24	26	23	24	25	25	25	24	25	24	24	292
	月利用者数	365	325	314	318	304	331	400	388	414	410	385	395	4,349
	新規	36	39	34	42	49	50	80	57	31	52	50	57	577
	継続	329	286	280	276	255	281	320	331	383	358	335	338	3,772
	外来	121	114	116	130	150	180	193	177	62	176	148	179	1,746
	入院	244	211	198	188	154	152	197	205	352	233	235	215	2,584
援助対象者別	本人	70	70	60	40	56	66	94	104	158	97	75	66	956
	家族親戚	185	176	155	134	128	153	179	199	233	191	172	164	2,069
	医師	31	18	17	18	17	16	24	14	13	8	8	8	192
	看護師	27	24	23	35	28	19	38	26	3	16	28	20	287
	他の医療者	29	16	25	34	25	17	17	14	17	14	21	14	243
	地域部門	219	186	185	198	191	195	250	243	79	255	257	268	2,526
	その他	1	0	0	0	0	0	2	3	55	8	8	3	80
援助内容	入院相談	84	88	86	84	98	129	122	84	43	95	56	90	1,059
	職学問題	1	0	0	0	0	1	1	0	0	0	0	0	3
	家族問題	1	0	0	1	0	0	1	1	0	1	0	0	5
	退院援助	112	117	108	103	76	55	76	79	93	109	125	96	1,149
	経済問題	0	0	0	0	1	0	3	1	3	0	2	1	11
	医療関係	59	31	23	27	33	19	52	39	72	36	38	36	465
	生活問題	0	0	0	2	2	3	4	0	2	3	3	1	20
	福法関係	36	31	34	55	34	31	38	37	30	50	35	23	434
	その他	92	69	82	76	77	102	128	168	200	142	151	164	1,451
	その他	92	69	82	76	77	102	128	168	200	142	151	164	1,451
援助方法	面接	156	131	129	117	99	109	148	149	319	171	155	142	1,825
	電話	234	202	190	202	197	214	260	250	140	252	253	268	2,662
	訪問	6	8	12	0	5	6	9	8	8	5	2	3	72
	文書	6	6	12	20	22	13	24	17	1	28	20	21	190
	院内会議	0	0	0	0	0	0	0	0	0	1	0	0	1
	地域会議	0	0	0	0	0	0	0	0	0	0	0	0	0
一日平均利用者数		15.9	13.5	12.1	13.8	12.7	13.2	16.0	15.5	17.3	16.4	16.0	16.5	14.9



2016年度 医療福祉科

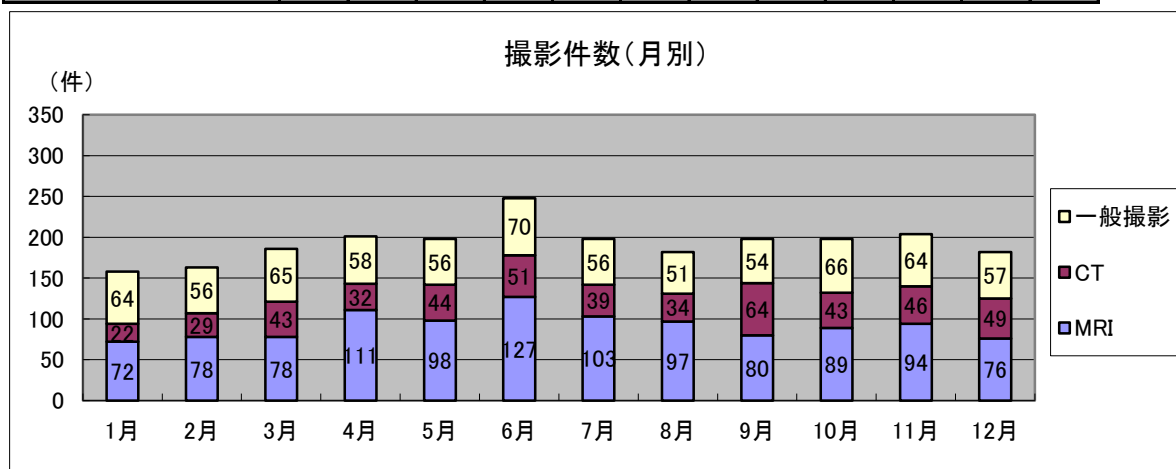




VI-3. 画像診断技術科

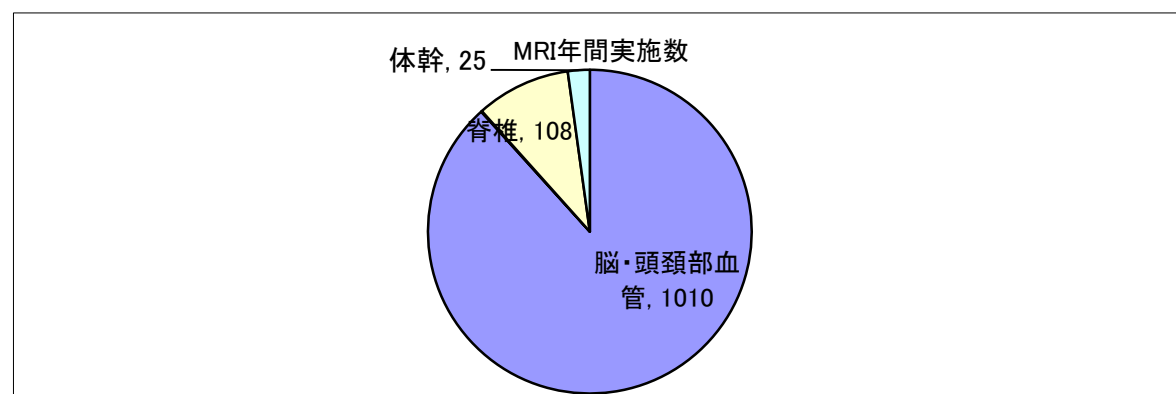
(1) 撮影装置別実施数

		1月	2月	3月	4月	5月	6月	7月	8月	9月	10月	11月	12月	計
実 件 数	MRI	72	78	78	111	98	127	103	97	80	89	94	76	1,103
	CT	22	29	43	32	44	51	39	34	64	43	46	49	496
	一般撮影	64	56	65	58	56	70	56	51	54	66	64	57	717
計		158	163	186	201	198	248	198	182	198	198	204	182	



(2) MRI実施数

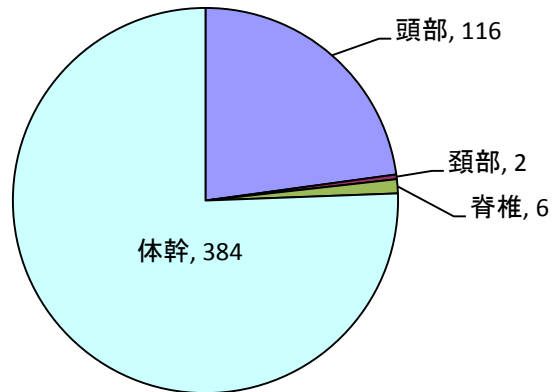
		1月	2月	3月	4月	5月	6月	7月	8月	9月	10月	11月	12月	計	
脳・ 頭頸部 血管	MRI	4	4	2	10	8	8	6	5	7	8	13	4	79	
	MRA	0	0	0	0	0	0	0	0	0	0	0	0	0	
	N-MRA	0	0	0	0	0	0	0	0	0	0	0	0	0	
	MRI+MRA	5	3	9	29	18	11	19	29	31	42	38	33	267	
	I+N+MRA	0	0	0	1	5	0	0	0	0	0	0	1	7	
	I+A+N+MRA	54	62	59	66	54	100	73	49	32	33	37	32	651	
	造影	0	0	0	0	1	2	0	0	1	0	2	0	6	
頭頸部	単純 造影	0	0	1	0	0	0	0	0	0	0	0	0	1	
	造影	0	0	0	0	0	0	0	0	0	0	0	0	0	
脊椎	頸椎	1	0	1	0	4	3	1	5	5	3	3	3	29	
	胸椎	3	2	3	2	3	2	3	4	1	2	2	1	28	
	腰椎	6	5	6	4	7	4	3	6	1	3	3	3	51	
体幹	胸部	単純 造影	0	0	0	0	0	0	0	0	0	0	0	0	0
		造影	0	0	0	0	0	0	0	0	0	0	0	0	0
	腹部	単純 造影	0	1	0	0	1	0	0	0	1	0	0	0	3
		造影	0	0	0	0	0	0	0	0	0	0	0	0	0
	骨盤腔	単純 造影	1	1	0	0	0	0	1	1	0	1	0	0	5
		造影	0	0	0	0	0	0	0	0	0	0	0	0	0
	上肢	単純 造影	1	0	0	0	0	1	0	1	1	0	0	1	5
		造影	0	0	0	0	0	0	0	0	0	0	0	0	0
	下肢	単純 造影	0	3	2	1	1	1	0	2	2	0	0	0	12
		造影	0	0	0	0	0	0	0	0	0	0	0	0	0
	計		75	81	83	113	102	132	106	102	82	92	98	78	1,144



(3)CT実施数

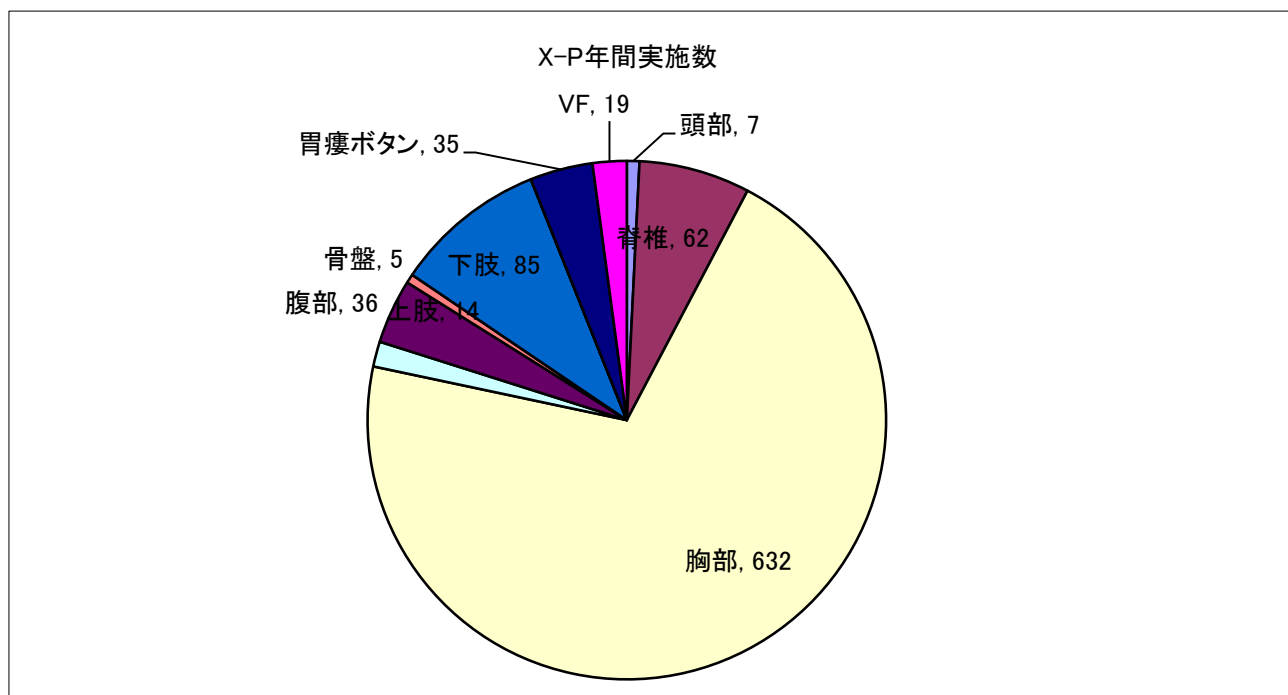
		1月	2月	3月	4月	5月	6月	7月	8月	9月	10月	11月	12月	計	
頭部	単純	2	8	11	6	5	15	8	9	14	10	10	11	109	
	造影	1	0	0	2	0	0	0	0	0	0	3	1	7	
頸部	単純	0	0	0	0	0	0	0	0	1	0	0	0	1	
	造影	0	0	0	0	0	1	0	0	0	0	0	0	1	
脊椎	単純	0	0	2	1	1	1	0	0	0	0	1	0	6	
	造影	0	0	0	0	0	0	0	0	0	0	0	0	0	
体幹	胸部	単純	4	8	11	3	10	10	5	9	4	8	8	4	84
		造影	0	0	0	0	0	0	0	0	0	0	0	0	0
	胸部 ～腹部	単純	2	1	5	2	1	2	4	2	7	2	2	5	35
		造影	1	0	0	1	2	0	1	0	0	0	0	0	5
	胸部 ～骨盤腔	単純	10	11	11	13	25	24	21	11	37	20	21	24	228
		造影	1	0	1	3	0	0	0	2	2	0	1	3	13
	腹部	単純	0	0	0	0	0	0	0	0	0	0	0	0	0
		造影	0	0	1	0	0	0	0	1	0	0	0	1	3
	腹部 ～骨盤腔	単純	1	0	0	1	0	0	0	0	0	1	2	2	7
		造影	0	0	0	0	0	0	0	0	0	0	0	0	0
	骨盤腔	単純	0	1	1	0	1	0	0	0	0	1	0	1	5
		造影	0	0	0	0	0	0	0	0	0	0	0	0	0
	上肢	単純	0	0	0	0	0	0	0	0	0	1	0	0	1
		造影	0	0	0	0	0	0	0	0	0	0	0	0	0
	下肢	単純	0	0	1	0	1	0	0	0	0	1	0	0	3
		造影	0	0	0	0	0	0	0	0	0	0	0	0	0
計		22	29	44	32	46	53	39	34	65	44	48	52	508	

CT年間実施数



(4)X-P実施数

		1月	2月	3月	4月	5月	6月	7月	8月	9月	10月	11月	12月	計	
一般撮影	頭部	0	0	1	0	0	1	2	0	0	0	2	1	7	
	顔面骨	0	0	0	0	0	0	0	0	0	0	0	0	0	
	脊椎	頸椎	0	1	0	1	0	1	0	1	0	0	0	0	4
		胸椎	4	2	2	1	0	1	0	1	1	0	0	3	15
		腰椎	8	5	4	4	0	2	1	4	3	2	1	5	39
		仙尾骨	0	2	0	1	0	0	0	0	0	0	1	0	4
	胸部	胸部	52	44	54	52	50	65	55	47	49	55	54	55	632
		肋骨	0	0	0	0	0	0	0	0	0	0	0	0	0
		胸骨	0	0	0	0	0	0	0	0	0	0	0	0	0
	上肢	肩関節	0	0	0	0	2	0	0	0	0	2	1	1	6
		肩甲骨	0	0	0	0	0	0	0	0	0	0	0	0	0
		鎖骨	0	0	0	0	0	0	0	0	0	0	0	0	0
		上腕骨	0	0	1	0	0	0	0	1	0	0	1	0	3
		肘関節	0	0	0	1	0	0	0	0	0	0	0	0	1
		前腕骨	0	1	2	0	0	0	0	0	0	0	0	0	3
		手関節	0	1	0	0	0	0	0	0	0	0	0	0	1
		手骨	0	0	0	0	0	0	0	0	0	0	0	0	0
		手指骨	0	0	0	0	0	0	0	0	0	0	0	0	0
	腹部	腹部	2	1	4	6	3	1	3	2	4	3	2	5	36
	骨盤	骨盤	0	2	1	0	0	1	0	0	0	0	0	1	5
下肢	股関節	7	8	7	4	0	1	3	4	4	10	6	5	59	
	大腿骨	0	0	0	1	0	0	0	0	0	0	0	0	1	
	膝関節	2	1	1	2	3	2	5	1	0	0	1	1	19	
	下腿骨	0	0	0	0	0	1	1	0	0	0	0	0	2	
	足関節	3	0	0	0	1	0	0	0	0	0	0	0	4	
	足骨	0	0	0	0	0	0	0	0	0	0	0	0	0	
足趾骨	0	0	0	0	0	0	0	0	0	0	0	0	0		
造影撮影	その他	0	0	0	0	0	0	0	0	0	0	0	0	0	
	胃透視	3	2	4	2	2	4	2	2	3	3	5	3	35	
	胃瘻ボタン交換/確認	1	2	1	2	1	2	0	1	0	2	2	5	19	
計		82	72	82	77	62	82	72	64	64	78	75	85	895	



VI-4. 臨床栄養管理科

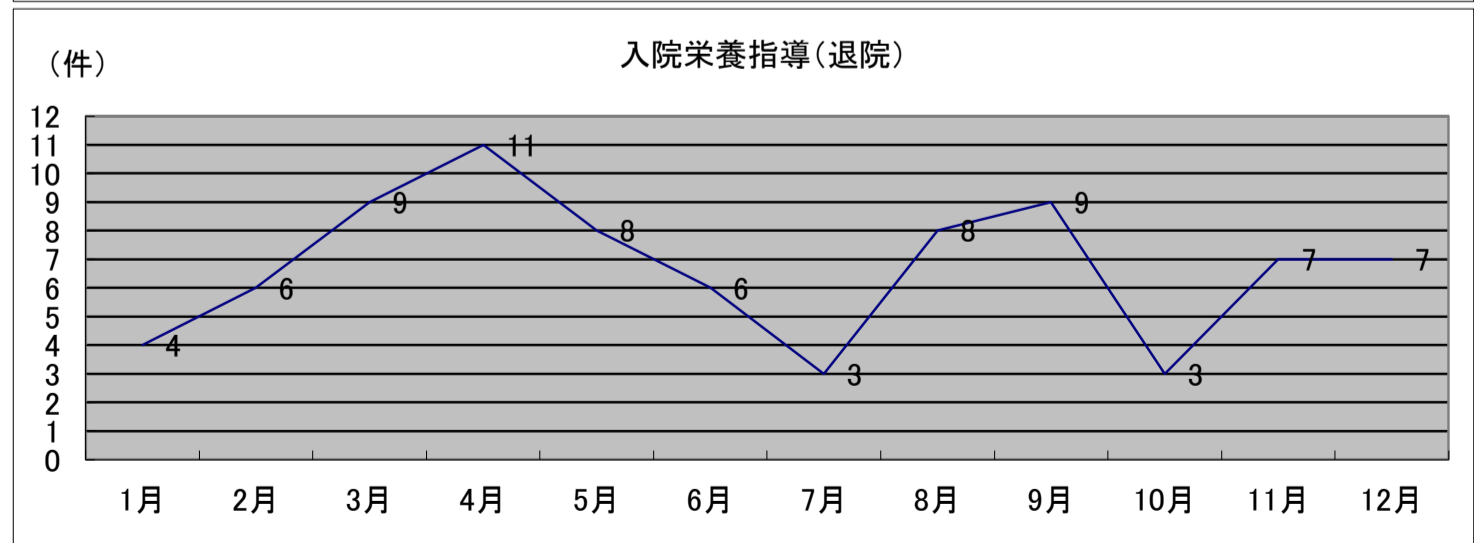
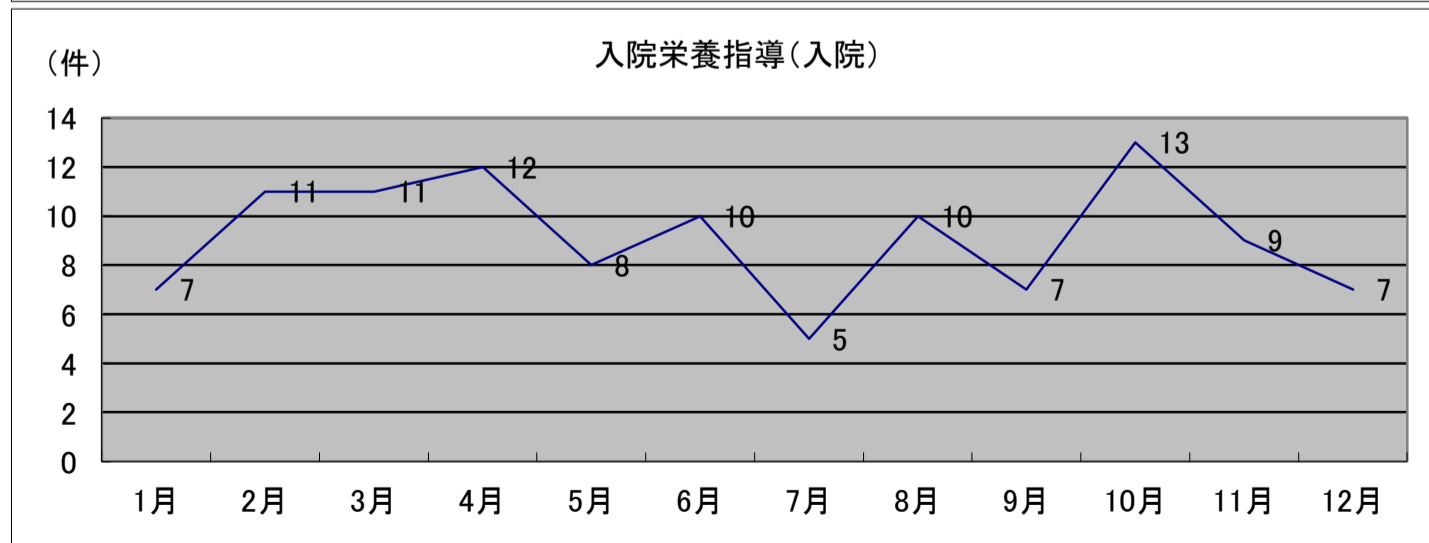
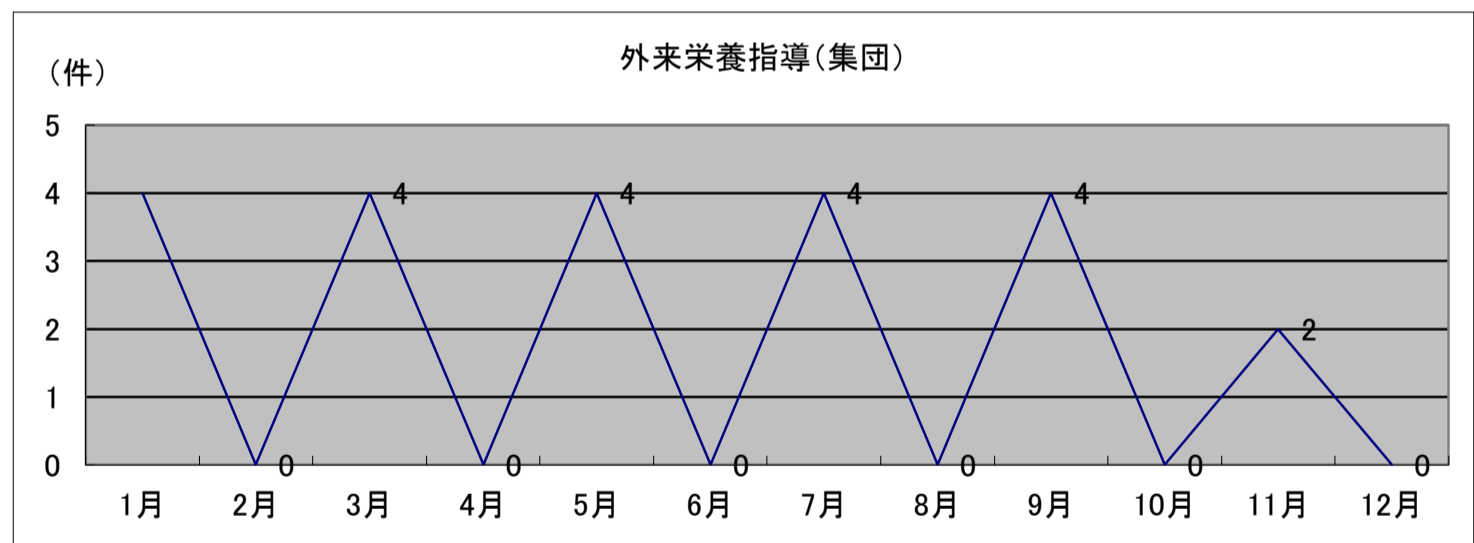
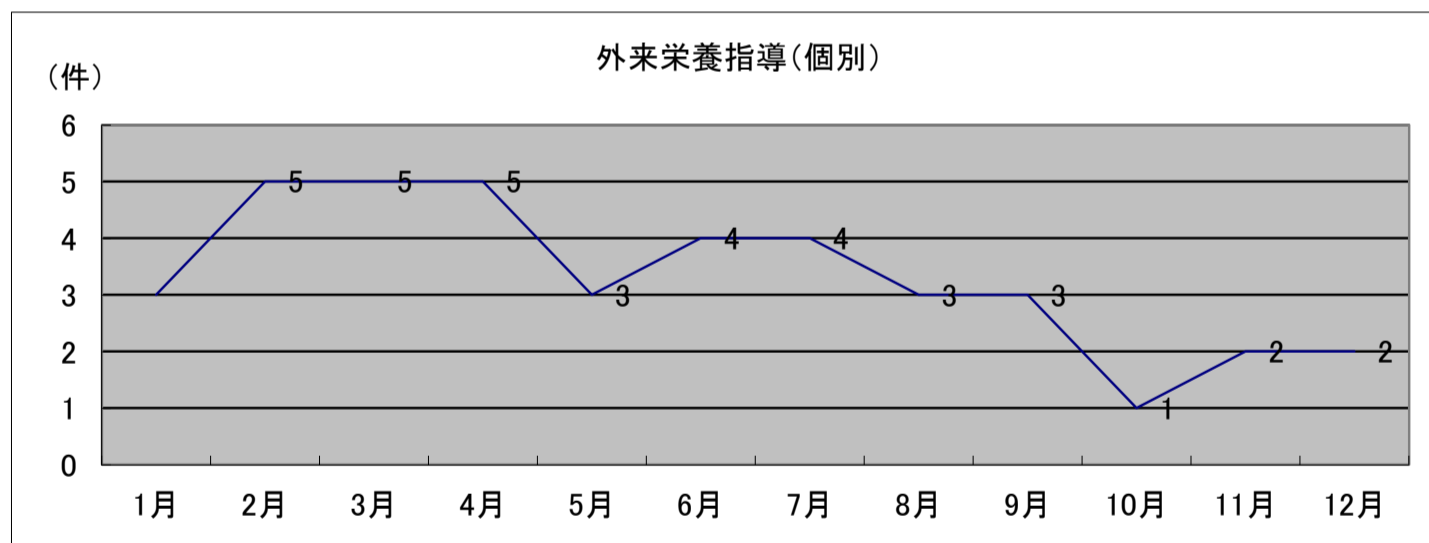
2016.1~2016.12

(1) 外来疾患別実施数

病名	1月		2月		3月		4月		5月		6月		7月		8月		9月		10月		11月		12月		合計			
	個別	集団	個別	集団	個別	集団	個別	集団	個別	集団	個別	集団	個別	集団	個別	集団	個別	集団	個別	集団	個別	集団	個別	集団	個別	集団		
	新規	継続	新規	継続	新規	継続	新規	継続	新規	継続	新規	継続	新規	継続	新規	継続	新規	継続	新規	継続	新規	継続	新規	継続	新規	継続		
糖尿病	1	1	2	1	1	1	2	1	1	1	2	1	2	1	1	2	1	2	1	1	1	1	1	1	4	4	11	
糖尿病+高血圧		1		1	1	1		1		1			1	2	1		1								5	6	0	
糖尿病+脂質異常症															1						1				0	2	0	
糖尿病+高血圧+脂質異常症			1		1	1				1							1					1			0	1	5	
高血圧			1			1	2			1	1	1			1										3	1	4	
高血圧+脂質異常症				1				1				1					1								1	3	0	
脂質異常症			1	1	1			1				1		1	1			1	1						2	5	2	
脳梗塞後遺症・くも膜下出血																									0	0	0	
その他																			1					1	1	2	1	0
計	3	4	5	0	5	4	5	0	3	4	4	0	4	4	3	0	3	4	1	0	2	2	2	0	40	22		

(2) 入院疾患別実施数

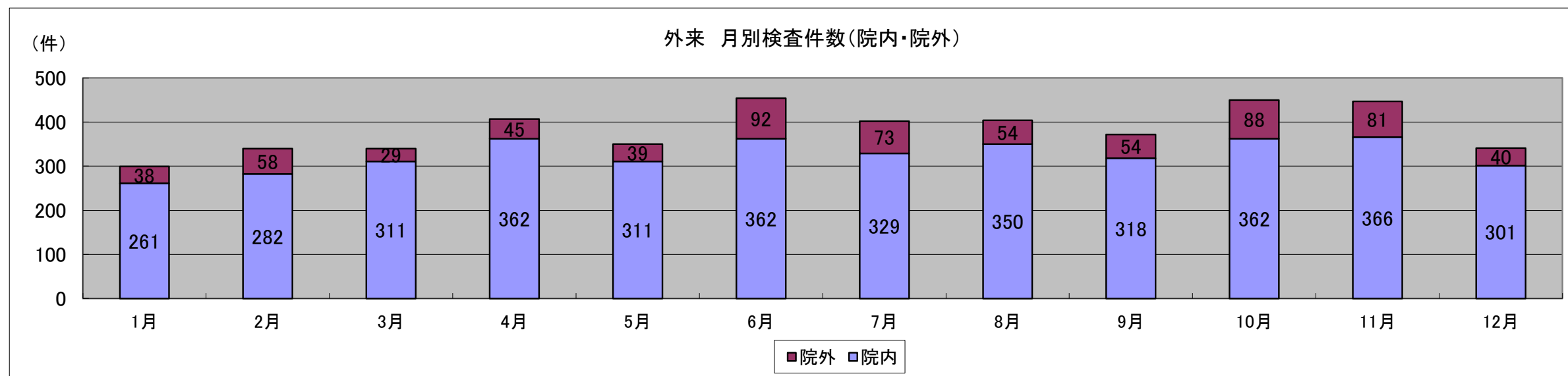
病名	1月		2月		3月		4月		5月		6月		7月		8月		9月		10月		11月		12月		合計		
	入院	退院	入院	退院	入院	退院	入院	退院	入院	退院	入院	退院	入院	退院	入院	退院	入院	退院	入院	退院	入院	退院	入院	退院	入院	退院	
糖尿病	1		2		1	1				1		1		1		2	2		1		1		10	4			
糖尿病+高血圧	2				1	2	1	3		1	1		1				2	1	2	2	1			11	9		
糖尿病+脂質異常症			1							1						1								3	0		
糖尿病+高血圧+脂質異常症			1				1	1			1								1	1				3	3		
高血圧	2	3	2	3	6	3	2	3	3	3	2	3	1	2	2	4	3	4	5		3	1	3	4	34	33	
高血圧+脂質異常症	2		1	2	1		3	3	1	2	1	1			1		2				1		1	9	13		
脂質異常症			1							1					4	2	3		2				1	11	3		
脳梗塞後遺症・くも膜下出血			1		1	1	2	1	3	1	1													8	3		
その他		1	2	1	1	2	3		1	1	2	1	2	1	3	1		1	2	2	3	2	2		21	13	
計	7	4	11	6	11	9	12	11	8	8	10	6	5	3	10	8	7	9	13	3	9	7	7	7	110	81	



VI-5. 臨床検査科

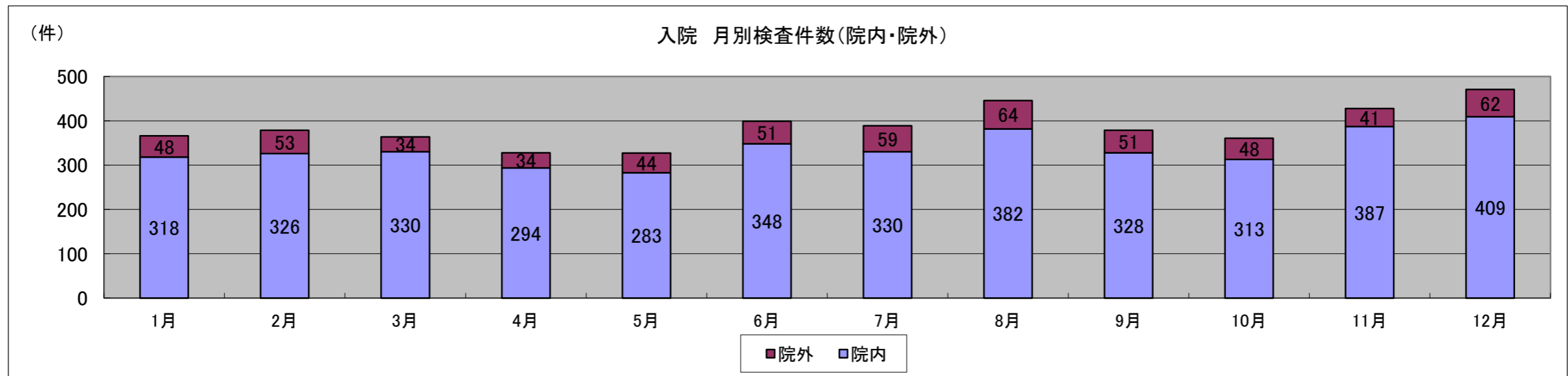
(1) 外来検査数

検査項目	1月		2月		3月		4月		5月		6月		7月		8月		9月		10月		11月		12月		計	
	院内	院外	院内	院外	院内	院外	院内	院外	院内	院外	院内	院外	院内	院外	院内	院外	院内	院外	院内	院外	院内	院外	院内	院外	院内	院外
尿検査	9	2	16	6	18	2	24	0	19	0	19	15	18	15	23	5	24	9	19	18	17	16	25	3	231	91
糞便検査	4		4		12		11		2		26		15		10		10		21		19		6		140	0
血液一般	90	3	96	1	89	3	116	1	102	6	103	12	101	11	106	5	96	8	113	18	111	11	90	11	1,213	90
凝固検査	2	0	5	1	1	0	1	1	2	0	4	0	1	0	2	0	3	0	3	0	4	0	2	0	30	2
血液型・クロスマッチ	0		0		0		0		0		0		0		0		0		0		0		0		0	0
生化学検査	133	6	133	9	136	3	165	5	154	3	149	22	138	17	158	10	139	13	148	21	148	15	133	4	1,734	128
梅毒・HBs抗原・HCV抗体	0	1	0	0	0	2	0	0	0	0	0	0	0	0	0	0	0	1	0	3	0	3	0	1	0	11
内分泌検査		10		13		10		17		14		21		18		9		13		14		13		12	0	164
腫瘍マーカー		6		13		5		7		6		12		4		11		3		7		10		5	0	89
免疫学的検査		6		1		1		4		1		1		1		5		2		3		6		3	0	34
薬剤検査		3		4		1		4		1		5		4		2		2		2		2		0	0	30
アレルギー検査		0		2		0		0		1		0		0		3		0		1		1		1	0	9
ウイルス	3	0	13	1	20	1	2	1	2	1	0	2	0	0	1	1	0	1	5	1	15	2	5	0	66	11
細菌	0	1	0	7	0	1	0	5	0	4	0	2	0	2	1	2	1	2	0	0	0	2	0	0	2	28
病理		0		0		0		0		0		0		0		0		0		0		0		0	0	0
細胞診		0		0		0		0		2		0		1		1		0		0		0		0	0	4
心電図	7		6		14		26		13		33		29		17		18		29		26		16		234	0
負荷心電図	0		1		0		1		0		0		0		0		0		0		0		0		2	0
ホルター心電図	0		0		0		0		0		0		0		1		1		0		4		4		10	0
脳波	0		0		0		0		0		0		1		0		1		0		1		0		3	0
聴力	2		1		4		2		6		3		0		2		4		1		2		1		28	0
肺機能	3		3		3		2		0		1		2		7		1		3		3		4		32	0
心エコー	1		0		0		1		1		3		1		1		2		3		3		3		19	0
頸部エコー	6		4		5		6		4		16		17		17		13		11		8		7		114	0
ABI・PWV					8		4		4		3		2		1		2		2		4		3		33	0
ポリグラフ	0		0		0		1		0		1		2		0		0		2		0		1		7	0
骨塩定量	1		0		1		0		2		1		2		3		3		2		1		1		17	0
計	261	38	282	58	311	29	362	45	311	39	362	92	329	73	350	54	318	54	362	88	366	81	301	40	3,915	691



(2)入院検査数

検査項目	1月		2月		3月		4月		5月		6月		7月		8月		9月		10月		11月		12月		計		
	院内	院外	院内	院外	院内	院外	院内	院外	院内	院外	院内	院外	院内	院外	院内	院外	院内	院外	院内	院外	院内	院外	院内	院外	院内	院外	
尿検査	24	0	40	0	29	0	28	0	27	0	37	0	36	0	34	0	31	0	30	0	44	0	50	0			
糞便検査	10		19		5		18		16		17		22		36		31		33		37		46				
血液一般	108	3	106	2	114	0	100	0	93	3	117	0	111	2	130	2	111	0	106	0	124	0	124	0			
凝固検査	15	0	11	0	9	2	7	0	4	0	5	0	9	1	7	0	5	1	4	1	7	0	5	0			
血液型・クロスマッチ	0		0		0		2		0		1		0		1		1		2		1		2				
生化学検査	117	4	111	10	114	1	105	3	97	5	120	7	112	10	128	11	107	4	106	6	129	4	121	4			
梅毒・HBs抗原・HCV抗体	0	0	0	0	0	0	0	1	0	1	0	0	0	0	0	0	0	2	0	0	0	0	0	0	0		
内分泌検査		24		23		21		21		23		24		21		26		24		24		26		35			
腫瘍マーカー		1		1		2		1		3		2		2		2		8		2		1		1			
免疫学的検査		3		6		0		1		1		4		5		4		3		2		2		3			
薬剤検査		9		6		3		3		3		6		7		8		3		4		2		8			
アレルギー検査		0		0		0		0		0		0		0		0		0		0		0		0			
ウィルス	5	0	6	0	23	0	5	1	0	1	0	1	0	0	0	0	0	1	2	1	6	1	14	0			
細菌	4	4	4	5	3	5	0	3	9	4	10	7	9	11	8	11	7	5	4	8	5	5	4	11			
病理		0		0		0		0		0		0		0		0		0		0		0		0			
細胞診		0		0		0		0		0		0		0		0		0		0		0		0			
心電図	34		28		28		24		32		32		26		34		30		22		31		36				
負荷心電図	0		0		0		0		0		0		0		0		0		0		0		0				
ホルター心電図	0		0		0		0		0		2		0		0		2		1		1		1				
脳波	0		0		0		0		0		0		0		0		0		0		0		0				
聴力	0		0		0		0		0		0		1		0		0		0		0		0				
肺機能	0		0		0		0		0		3		0		0		0		0		0		0				
心エコー	0		0		3		3		1		3		3		1		3		2		1		3				
頸動脈エコー	0		0		0		0		0		0		0		1		0		0		0		0				
ABI・PWV					0		2		0		1		0		0		0		0		0		0				
ポリグラフィー	0		0		0		0		0		0		0		0		0		0		0		0				
骨塩定量	1		1		2		0		4		0		1		2		0		1		1		3				
計	318	48	326	53	330	34	294	34	283	44	348	51	330	59	382	64	328	51	313	48	387	41	409	62	0	0	



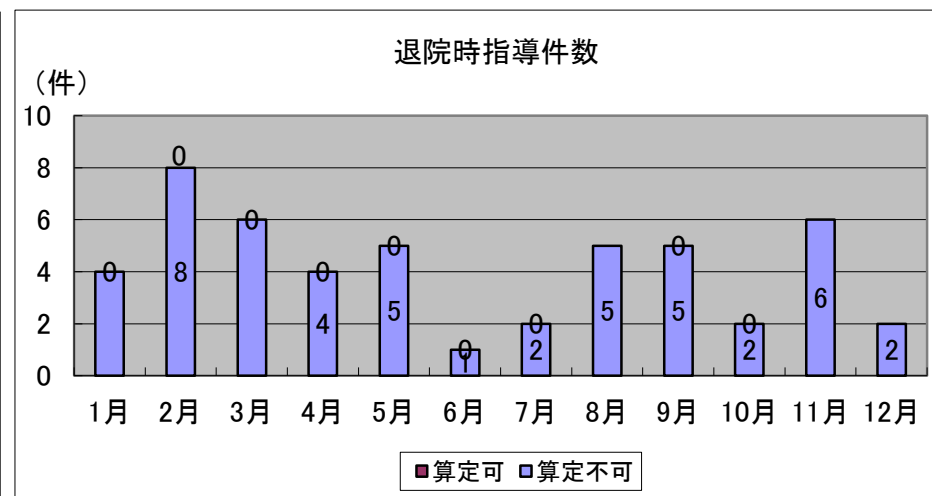
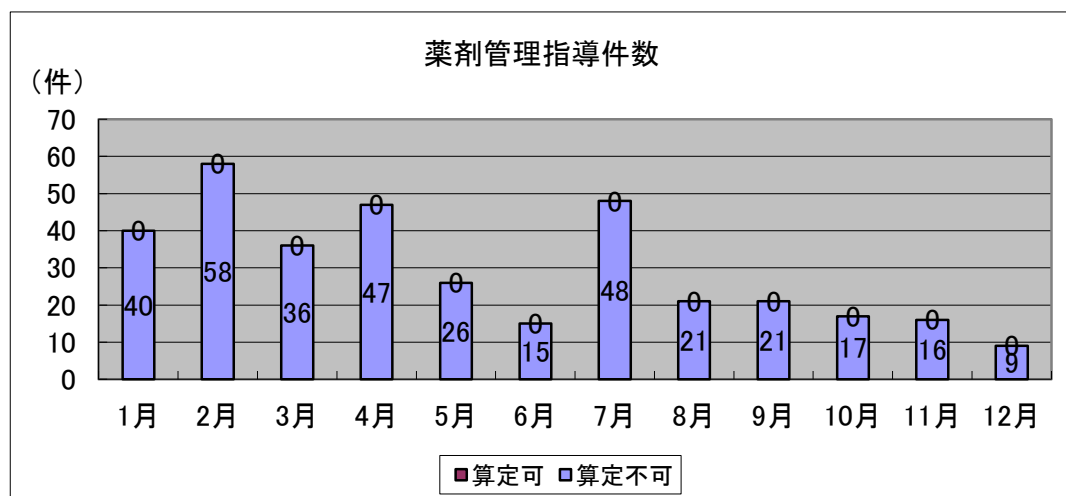
VI-6. 臨床薬剤科

(1) 病棟別薬剤管理指導件数

分類		1月	2月	3月	4月	5月	6月	7月	8月	9月	10月	11月	12月	合計
療養病棟	算定可	0	0	0	0	0	0	0	0	0	0	0	0	0
	380点	0	0	0	0	0	0	0	0	0	0	0	0	0
	325点	0	0	0	0	0	0	0	0	0	0	0	0	0
	算定不可	0	4	1	1	0	1	5	1	0	0	1	2	16
回復期リハビリテーション病棟	算定可	0	0	0	0	0	0	0	0	0	0	0	0	0
	380点	0	0	0	0	0	0	0	0	0	0	0	0	0
	325点	0	0	0	0	0	0	0	0	0	0	0	0	0
	算定不可	39	52	35	43	21	12	38	20	15	15	10	3	303
緩和ケア病棟	算定可	0	0	0	0	0	0	0	0	0	0	0	0	0
	380点	0	0	0	0	0	0	0	0	0	0	0	0	0
	325点	0	0	0	0	0	0	0	0	0	0	0	0	0
	算定不可	1	2	0	3	5	2	5	0	6	2	5	4	35
薬剤管理指導実施数総計		40	58	36	47	26	15	48	21	21	17	16	9	319
薬剤管理指導算定数		0	0	0	0	0	0	0	0	0	0	0	0	0
医薬品安全性情報等管理加算	50点(初回)	/	/	/	/	/	/	/	/	/	/	/	/	0
	算定不可	/	/	/	/	/	/	/	/	/	/	/	/	0
管理加算総計		/	/	/	/	/	/	/	/	/	/	/	/	0

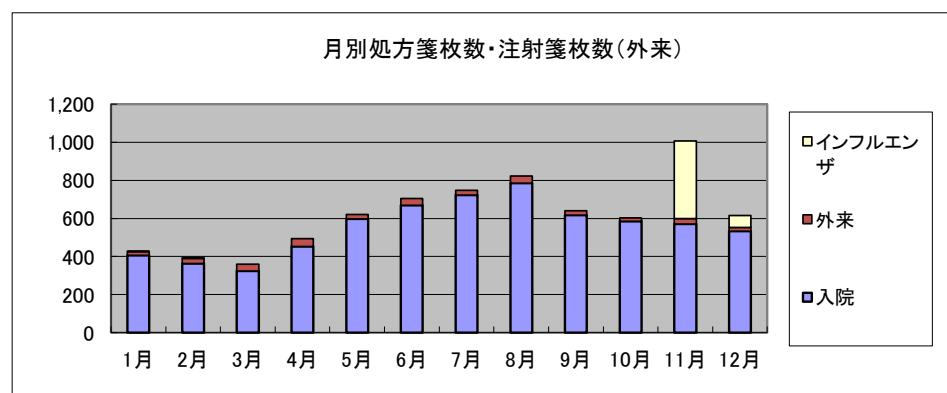
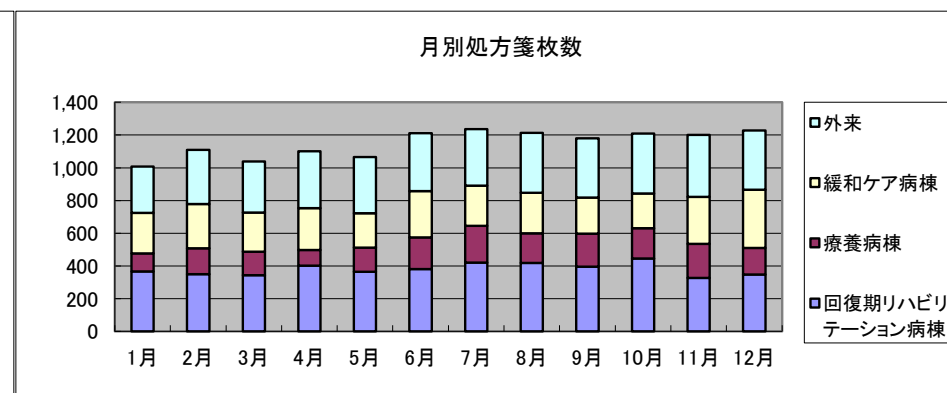
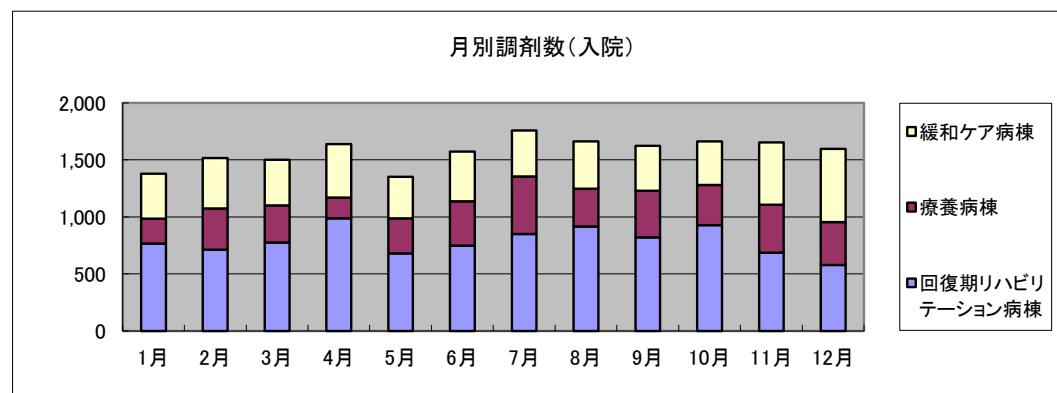
(2) 退院時薬剤情報管理指導件数

		1月	2月	3月	4月	5月	6月	7月	8月	9月	10月	11月	12月	合計
退院時指導数	算定可	0	0	0	0	0	0	0	0	0	0	0	0	0
	90点	0	0	0	0	0	0	0	0	0	0	0	0	0
	算定不可	4	8	6	4	5	1	2	5	5	2	6	2	50
計		4	8	6	4	5	1	2	5	5	2	6	2	50



2016年 臨床薬剤科  
処方箋・注射箋発行枚数

		1月	2月	3月	4月	5月	6月	7月	8月	9月	10月	11月	12月	合計	
入院	回復期リハビリテーション病棟	調剤数	767	712	775	987	680	750	850	916	819	927	687	578	9,448
		処方箋枚数	367	349	344	401	365	380	420	418	396	445	326	347	4,558
	療養病棟	調剤数	217	362	326	181	306	388	504	330	409	354	421	377	4,175
		処方箋枚数	110	158	142	97	147	194	225	181	201	185	209	162	2,011
	緩和ケア病棟	調剤数	393	442	399	469	364	435	403	415	396	380	545	641	5,282
		処方箋枚数	247	271	241	256	211	284	245	248	220	212	288	357	3,080
	計	調剤数	1,377	1,516	1,500	1,637	1,350	1,573	1,757	1,661	1,624	1,661	1,653	1,596	18,905
処方箋枚数		724	778	727	754	723	858	890	847	817	842	823	866	9,649	
	注射箋枚数	406	363	324	453	597	669	722	785	618	584	570	533	6,624	
外来	処方箋枚数	284	331	311	348	342	353	347	366	363	368	377	363	4,153	
	注射箋枚数	19	27	36	41	23	36	25	38	23	18	30	20	336	
	インフルエンザ	3	3	0	0	0	0	0	0	0	0	408	63	477	





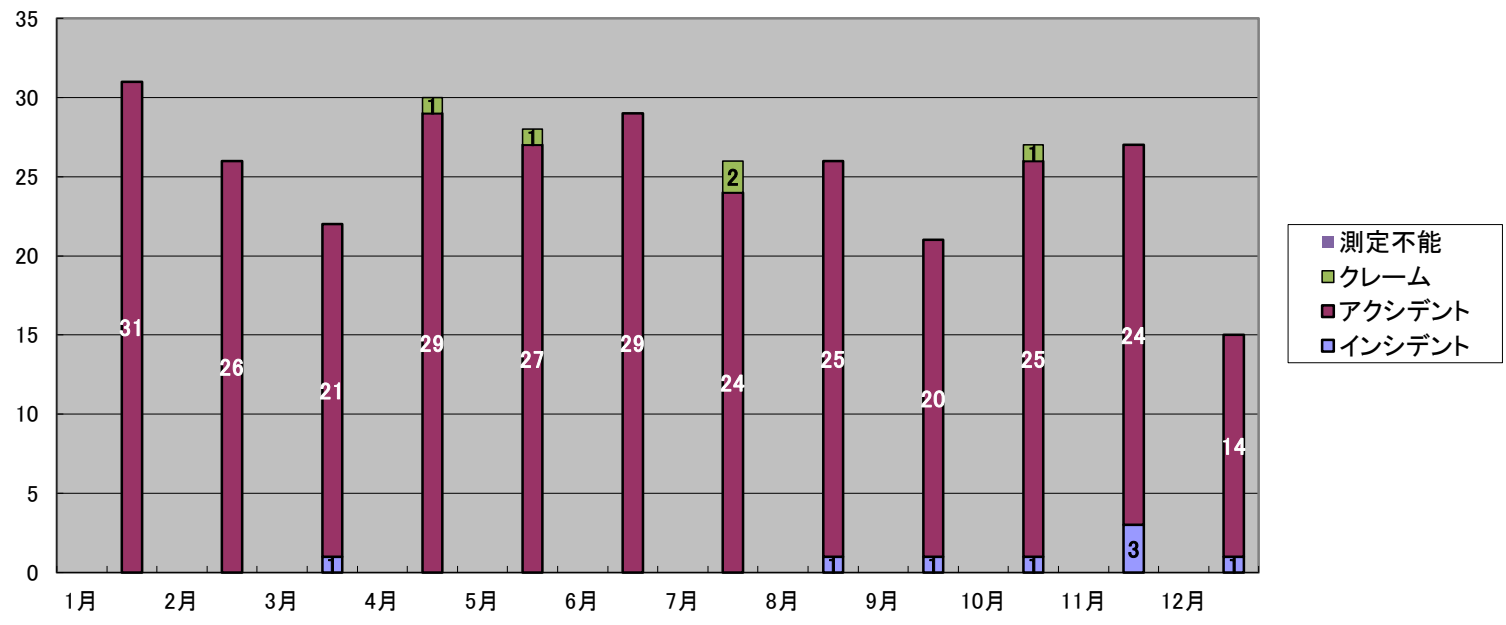
2016年度 インシデントレポート集計

	1月	2月	3月	4月	5月	6月	7月	8月	9月	10月	11月	12月	合計	平均
全体	31	26	22	30	28	29	26	26	21	27	27	15	308	25.67
インシデント	0	0	1	0	0	0	0	1	1	1	3	1	8	0.67
アクシデント	31	26	21	29	27	29	24	25	20	25	24	14	295	24.58
クレーム	0	0	0	1	1	0	2	0	0	1	0	0	5	0.42
測定不能	0	0	0	0	0	0	0	0	0	0	0	0	0	0.00
診療部	0	0	0	0	0	0	0	0	0	0	0	0	0	0.00
看護部	25	21	21	24	24	24	24	22	15	27	20	13	260	21.67
2階	1	3	2	2	3	5	7	5	4	9	4	5	50	4.17
3階	16	4	8	9	7	12	6	5	8	18	16	8	117	9.75
緩和	8	14	11	11	14	7	11	11	3	0	0	0	90	7.50
外来	0	0	0	2	0	0	0	1	0	0	0	0	3	0.25
技術部	6	3	1	6	3	4	1	3	3	0	7	1	38	3.17
リハビリ技術科	1	2	0	1	2	2	1	3	1	0	1	0	14	1.17
臨床栄養管理科	4	1	1	5	0	2	0	0	2	0	3	1	19	1.58
臨床検査科	0	0	0	0	0	0	0	0	0	0	1	0	1	0.08
画像診断技術科	0	0	0	0	0	0	0	0	0	0	0	0	0	0.00
医療福祉科	0	0	0	0	0	0	0	0	0	0	0	0	0	0.00
臨床薬剤科	1	0	0	0	1	0	0	0	0	0	2	0	4	0.33
臨床工学科	0	0	0	0	0	0	0	0	0	0	0	0	0	0.00
事務部	0	1	0	0	1	1	1	0	2	0	0	0	6	0.50
医事係	0	1	0	0	1	1	1	0	1	0	0	0	5	0.42
診療情報管理係	0	0	0	0	0	0	0	0	0	0	0	0	0	0.00
医療秘書係	0	0	0	0	0	0	0	0	0	0	0	0	0	0.00
庶務課	0	0	0	0	0	0	0	0	1	0	0	0	1	0.08
介護部門	0	1	0	0	0	0	0	0	1	0	0	1	3	0.25
患者間違い	0	0	0	1	0	0	1	1	0	0	2	0	5	0.42
薬剤間違い	1	0	1	0	2	0	0	2	0	0	2	1	9	0.75
与薬忘れ	5	1	1	0	0	0	1	0	0	0	1	1	10	0.83
与薬量間違い	0	0	0	0	0	0	0	0	0	0	0	0	0	0.00
与薬経路間違い	1	0	0	0	0	0	0	0	0	0	0	0	1	0.08
与薬速度間違い	0	0	0	0	0	0	0	1	0	0	0	0	1	0.08
重複与薬	0	0	0	0	1	0	1	1	0	0	0	0	3	0.25
指示なし与薬	0	0	0	0	0	1	0	0	0	0	0	1	2	0.17
薬剤アレルギー	0	0	0	0	0	0	0	0	0	0	0	0	0	0.00
穿刺ミス	0	0	0	0	0	0	0	0	0	0	0	0	0	0.00
血管外漏出	0	0	0	0	0	0	0	0	0	0	0	0	0	0.00
患者様受傷	0	0	0	0	2	5	1	2	4	1	0	0	15	1.25
転倒転落(())内は再転倒)	(6) 17	(8) 15	(13) 18	(9) 16	(10) 12	(9) 14	(10) 17	(10) 14	(4) 10	(11) 22	(7) 14	(1) 6	175	14.58
気管カニューレ	0	0	0	0	0	0	0	0	0	0	0	1	1	0.08
胃瘻	0	0	0	0	0	1	0	0	0	0	0	0	1	0.08
チューブ(栄養、胸腔など)	0	0	0	0	0	0	0	0	0	0	0	0	0	0.00
導尿	0	0	0	0	0	0	0	0	0	0	0	0	0	0.00
指示内容間違い	0	0	0	1	1	0	0	0	0	0	0	1	3	0.25
説明間違い	0	1	0	0	0	0	0	0	0	0	0	0	1	0.08
説明不足	1	0	0	0	0	0	1	0	0	1	3	0	6	0.50
請求間違い	0	0	0	0	0	0	0	0	0	0	0	0	0	0.00
支払い間違い	0	0	0	0	0	0	0	0	0	0	0	0	0	0.00
針刺し	0	0	0	0	0	0	0	0	0	0	0	0	0	0.00
職員受傷	0	0	0	0	0	1	0	0	0	0	0	0	1	0.08
その他	6	9	2	12	10	7	4	5	7	3	5	4	74	6.17

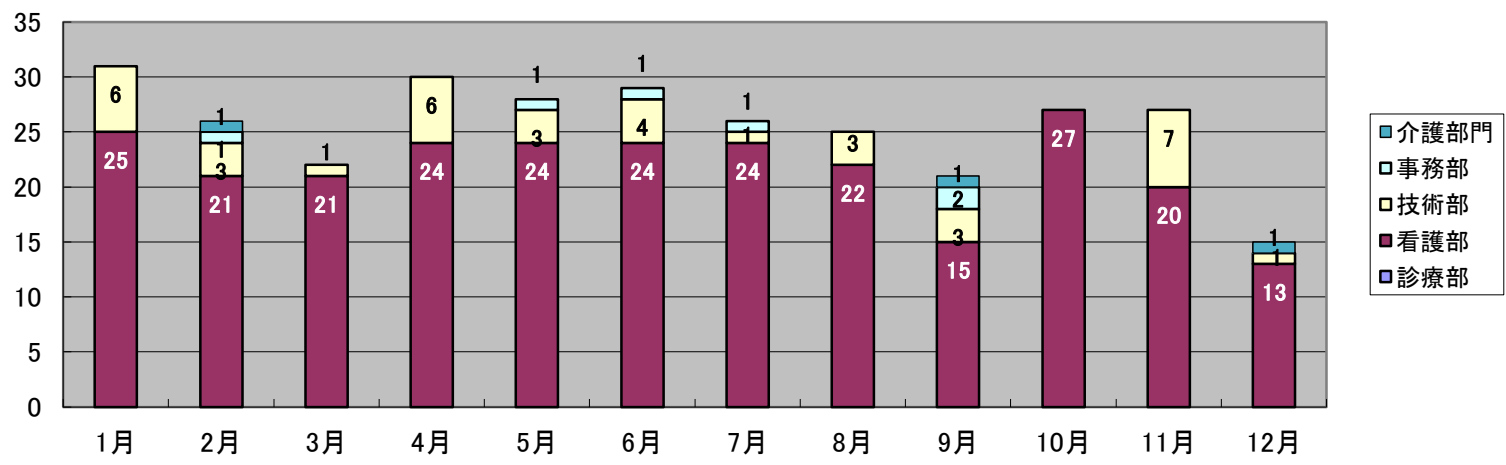
発生曜日件数	月曜日	5	3	2	3	7	3	0	2	4	5	4	4	42	3.50
	火曜日	2	5	5	7	2	4	3	4	3	2	3	2	42	3.50
	水曜日	6	4	3	8	2	7	3	6	6	5	9	2	61	5.08
	木曜日	4	7	2	2	3	2	5	3	2	4	1	2	37	3.08
	金曜日	4	2	5	1	7	6	6	5	0	3	6	2	47	3.92
	土曜日	5	3	3	6	5	6	5	1	0	3	1	2	40	3.33
	日曜日	5	2	2	3	2	1	4	5	6	5	3	1	39	3.25
発生時間帯	8:30~12:00	5	5	2	6	11	7	10	9	2	6	6	5	74	6.17
	12:00~17:30	7	3	6	13	8	6	8	5	9	4	8	4	81	6.75
	17:30~24:00	6	9	6	4	4	9	5	4	4	8	3	3	65	5.42
	24:00~8:30	10	8	7	7	4	7	3	8	6	9	9	3	81	6.75
	記載なし	0	0	0	0	0	0	0	0	0	0	1	0	1	0.08

レベル	レベル0	0	0	0	0	3	0	0	1	0	2	4	0	10	0.83
	レベル1	18	20	17	21	11	20	17	15	13	16	20	13	201	16.75
	レベル2	11	3	2	3	7	2	1	4	1	2	0	2	38	3.17
	レベル3a	0	0	3	2	3	5	6	5	5	5	3	0	37	3.08
	レベル3b	0	0	0	1	0	0	1	0	0	1	0	0	3	0.25
	レベル4	0	0	0	0	0	0	0	0	0	0	0	0	0	0.00
	レベル5	0	0	0	0	0	0	0	0	0	0	0	0	0	0.00
適応外	2	3	0	3	4	2	1	1	2	1	0	0	19	1.58	

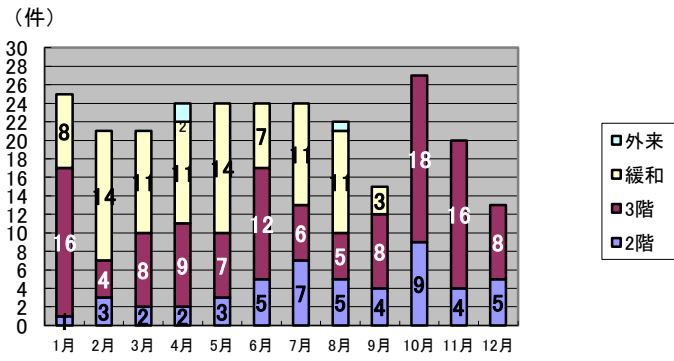
### 月別レポート提出数(インシデント・アクシデント別)



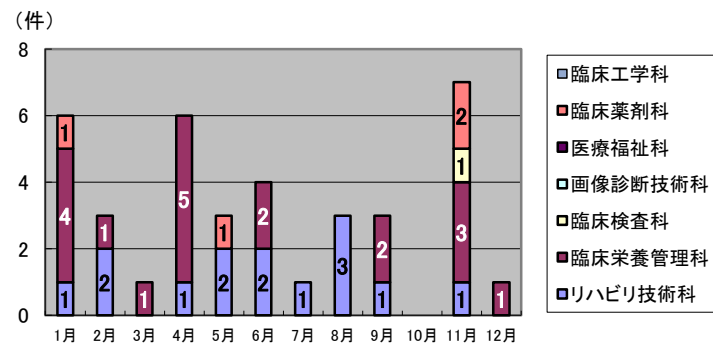
### 月別レポート数(部署別)



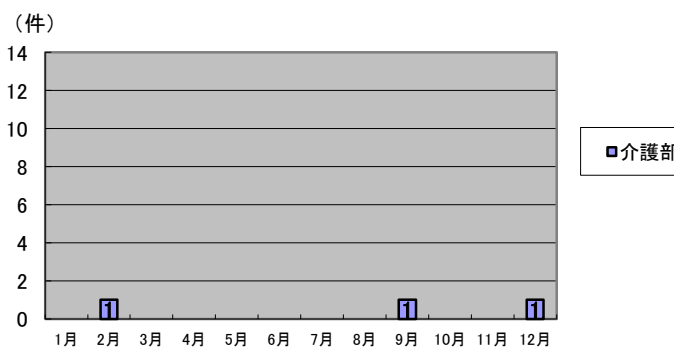
### レポート数(看護部)



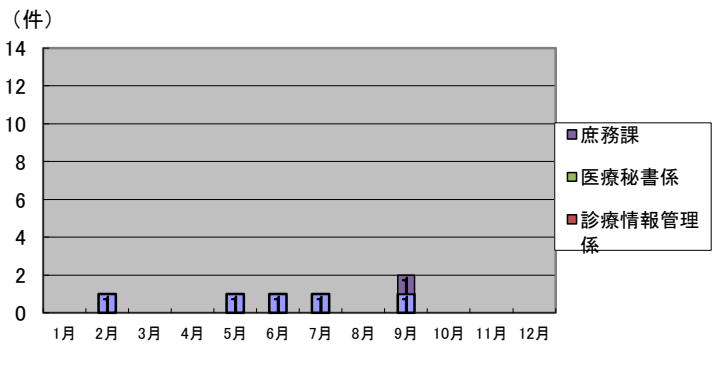
### レポート数(技術部)



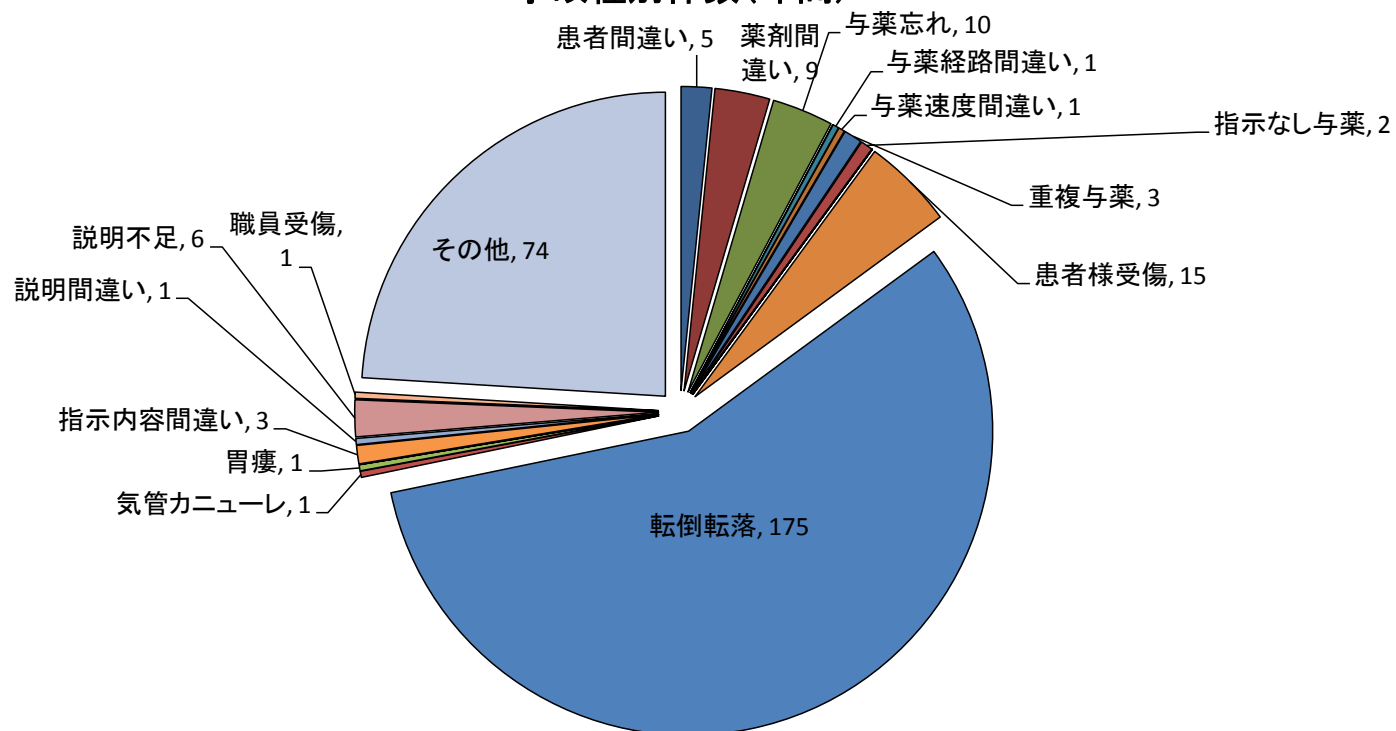
### レポート数(介護部門)



### レポート数(事務部)



### 事故種別件数(年間)



医療統計

2016年（平成28年）

自 2016年 1月 1日

至 2016年12月31日

発行日 2017年 12月29日 発行

発行 社会医療法人 清風会  
廿日市記念病院  
広島県廿日市市陽光台5丁目12番  
TEL0829-20-2300

編集 事務部 診療情報管理課