

訪問看護ステーション 清風 五日市記念病院

生活の場で看護を必要とされている方へ、主治医の【訪問看護指示書】に基づき、ご自宅に訪問いたします。日常生活の活性化や行動範囲が広がるよう看護を行い、実生活に即した生活動作能力の維持や回復を図ります。

サービス内容

健康状態の観察

血圧・体温・脈拍等の測定や病状等の経過観察等

療養上の世話

食事（栄養）・薬の管理、排泄・清潔保持の援助等

医療的ケア

点滴・注射、褥瘡の処置、カテーテル管理等の医療処置

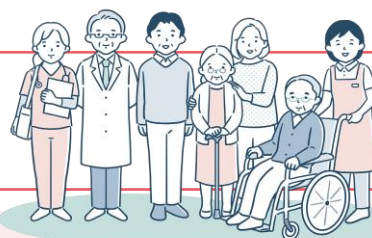
リハビリテーション

日常生活上動作訓練・嚥下訓練筋力低下予防・言語訓練等

家族支援

家族への療養上の指導・相談、家族の健康管理等

ご利用を希望される方はケアマネージャー、主治医、又は訪問看護ステーションに直接ご連絡ください。



▶ 介護保険

対象者

- (1) 要支援 1・2、要介護 1～5
- (2) 40歳以上 65歳未満の厚生労働大臣が定める16 特定疾病の方

利用料金

訪問時間	要介護	要支援
20分未満	314単位	303単位
30分未満	471単位	451単位
30分以上 60分未満	823単位	794単位
60分以上 90分未満	1,128単位	1,090単位
リハビリ職員によるリハビリ	294単位	284単位

▶ 医療保険

対象者

- (1) 40歳未満の方
- (2) 40歳以上 65歳未満の16 特定疾病以外の方
- (3) 末期の悪性腫瘍や特別訪問看護指示書を交付された方等

利用料金

訪問回数	
3回まで/週	5,550円/日
4回以降/週	6,550円/日
リハビリ職員によるリハビリ	5,550円/日

※保険負担割合証に記載された負担金割合を乗じた金額となります。
※各種加算はご利用時に説明させていただきます。

訪問エリア

広島市佐伯区（湯来町を除く）、西区一部、廿日市市一部

営業所

【所在地】 広島市佐伯区倉重 1-95
【連絡先】 TEL：082-921-5022（代表）

【営業日】 月曜日～金曜日（祝日を除く）
【営業時間】 9時00分～17時00分
【担当者】 川端直子