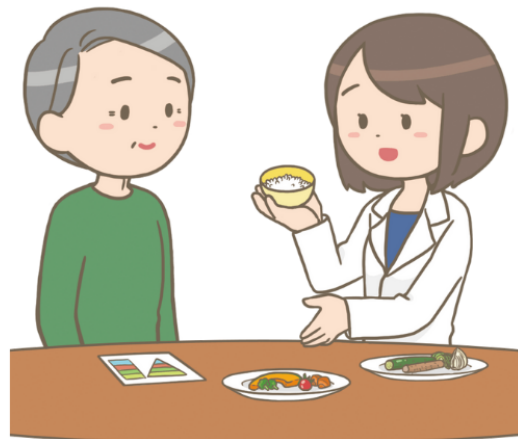


(介護保険)

居宅療養管理指導

(医療保険)

在宅患者訪問栄養食事指導



“在宅でも安心” 五日市記念病院
管理栄養士がサポートします！

多職種連携で実現する
食からのQOL向上



五日市記念病院では、在宅専門の管理栄養士が
ご自宅へ訪問し、「食べる力・生きる力」を支
援していきます。

サービス内容

『栄養状態の評価・管理』

- ・食欲不振、体重減少、低栄養が心配な方への栄養評価
- ・体重・BMI、食事摂取量、血液データをもとにし栄養ケア

『疾患に応じた食事支援』

- ・糖尿病：血糖コントロールのための食事調整
- ・高血圧・心疾患：減塩の工夫、体重管理の支援
- ・腎臓病：蛋白質・カリウム・水分の調整
- ・脂質異常症：中性脂肪や悪玉コレステロールを減らす食事調整

『摂食・嚥下に配慮した食事支援』

- ・嚥下障害や咀嚼力低下に応じた形態調整
- ・市販食品や介護食の選び方アドバイス

『栄養補助・食事環境の整備』

- ・経口摂取が難しい方への栄養補助食品の提案
- ・食事時間・食べ方・食器などの環境面の工夫

『ご家族、介護者への支援』

- ・買い物や調理が負担になっているご家族への簡単調理方法の提案 など

対象者

- 要支援や要介護の認定をお持ちの方
または、医療保険を利用されている方
- お一人での通院が困難になってこられた方
- 治療食(糖尿病や高血圧、低栄養など)が必要な方で医師に訪問栄養指導が必要と判断された方

指導期間

1回30分程度・月2回まで
但し、医師が「一時的に頻回な介入が必要」と認め
た場合は、その指示日から30日以内で2回は追加可

費用

- 介護保険 545単位 ● 医療保険 530点
- ※保険負担割合証に記載された負担金割合を乗じた金額となります。

訪問エリア・営業日時

- 当院より車で30分圏内を対象としますが、対象外の方は一度ご相談下さい。
- 月曜日～金曜日 9時～16時

社会医療法人 清風会 五日市記念病院 在宅診療支援センター

【所在地】 広島市佐伯区倉重1丁目95番地 TEL: 082-924-2211 FAX: 082-943-7728
e-mail: itsukaichi.eiyoucare@seifu.net