

# HATSUKA

心に寄り添い、命を支える



清風会  
SEIFU HEALTH CARE GROUP

社会医療法人 清風会  
廿日市記念病院



## 『これからの介護職人材の受け入れについて』

(表紙後列右から2番目のスタッフ) 看護部 部長：香川 美香

HATSUKAもすでに12月号。過ぎてみれば今年もあっという間です。早いものです・・・

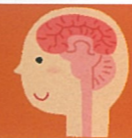
こんにちは！ 看護部の香川美香と申します。2年近く看護の仕事から離れ、親の介護の為、島（尾道市瀬戸田町）でのんびりと過ごしていましたが、このたび再就職、4月から廿日市市民となりました。ですから、週末は瀬戸田に帰るとい日々を送っています。このような経験から「介護」を支えてくださっているかかりつけ医の職員の方々や家族との「連携や情報交換」がどれだけ大切か身にしみて理解できるようになりました。

これからの介護、2040年問題、少子高齢化はどんどん加速して行きます。先日「地域包括ケアを支える人材確保等に関する研修（県西部地対協主催）」に参加しました。やはり高齢者人口がピークを迎える2040年に向けた介護職員としての外国人介護人材受け入れが話題です。当院でもインドネシアから4名の職員が回復期リハビリテーション病棟で勤務していますが、今では、欠かせない大切な人材です。穏やかで丁寧な対応や一生懸命な姿勢が患者さん・職場にもよい影響を与えています。

今後も若年層の外国人介護人材の受け入れは必要です。Win-Win（ウィンウィン）の関係が長く続き、広島県・廿日市市・そして当院を選び定着してもらえよう魅力ある看護部作りに取り組んでいきたいと思えます。もちろん日本人の方も大歓迎です！ どうぞよろしく願いいたします。



## 脳の健康管理をしませんか？



検査項目	ファスト脳ドック	スタンダード脳ドック	廿日市市国保脳ドック
身長・体重・血圧・腹囲		●	●
視力		●	●
頭部MRI・MRA	●	●	●
頸部MRI・MRA	●	●	●
頸動脈エコー		●	●
長谷川式簡易知能評価		●	●
内臓脂肪測定	▲	▲	●
肺がん検診 (CT)	◆	◆	●

▲/◆ オプション (要事前申込)

料金表 (税込)	
コース料金	● ファスト脳ドック 20,000円 ● スタンダード脳ドック 25,000円 ● 廿日市市国保脳ドック 13,240円
オプション料金	▲ 内臓脂肪測定 2,000円 ◆ 肺がん検診 (CT) 8,000円

電話予約 : 0829-20-2300

WEB予約 : 当院HP

【EPARK人間ドック】 →



## 『通所リハビリテーションのサービス変更について』

通所リハビリ 介護福祉士 : 山田 圭子

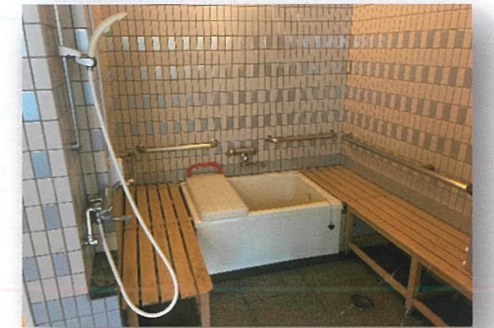
来年1月から、在宅生活をよりイメージしやすいリハビリの提供とレスパイトケアの充実のためサービス内容を変更いたします。

① サービス提供時間の延長：9：45～16：00

② 目標達成を目指すリハビリの提供：料理ができるようになる、買い物に行けるようになる など

- ・個別リハビリ：入浴訓練、食事リハビリ  
(食事の提供・入浴介助加算・生活行為向上リハビリテーション実施加算)
- ・集団リハビリ、レクリエーション

※退院後の患者さんについては、入院時のリハビリ後、不安を少なく在宅生活に戻るお手伝いをさせていただきます。また自立度の比較高い利用者さんは、目標達成後、次のステップに向け、地域活動への参加や他の介護保険サービスへ繋げることを目指し、当院訪問リハビリを含む、関係職種と連携しながら、在宅生活の支援させていただきます。



自宅での入浴を想定した個人浴槽 (改修予定)

## 外来診療スケジュール (2025年8月1日～)

紹介状がない場合も  
定額負担と呼ばれる  
「特別料金」はかかりません

午前	診療科目\曜日	月	火	水	木	金
	脳神経外科	茶木	浅野	浅野	高柿	浅野
		梶原		茶木	梶原※1	
	内科	(下地)	井上実	(藤城)	井上実	(川本)
	循環器内科		免出※2			
	呼吸器内科	下地		藤城		川本
	外科				高橋※4	
	整形外科					井上※3

午後	※5 緩和ケア外来	高橋/藤城	高橋/藤城	高橋/藤城	高橋/藤城	高橋/藤城
----	-----------	-------	-------	-------	-------	-------

診療時間	受付時間	診察時間
	8:30～12:30	9:00～13:00

※1 第2木曜のみ。

※2 火曜日の循環器内科の診察は、10:00からとなります。

※3 金曜日の整形外科の受付は、12:00まで(初めての方は11:30まで)となります。

※4 木曜日の外科外来の診察は、10:00からとなります。

※5 緩和ケア外来は完全予約制で、緩和ケア病棟入院の為の診察を行っています。



診療情報や  
アクセス方法は  
HPより