

HATSUKA



心に寄り添い、命を支える



清風会

SEIFU HEALTH CARE GROUP

社会医療法人 清風会
廿日市記念病院



『学会発表を通じて』

(表紙右のスタッフ) 回復期リハビリテーション病棟 看護師：遠藤 礼基
 (表紙左のスタッフ) : 横町 和也

2月の初旬に、米子市で開催された回復期リハビリテーション病棟学会に参加しました。学会では、日々の看護実践の取り組みとして「回復期リハビリテーション病棟における急変対応力向上を目的とした振り返りシート導入の実践報告」として、発表を行いました。

回復期リハビリテーション病棟においても患者さんの急な体調変化は起こります。当病棟では、【振り返りシート】を作成・活用することで、看護師一人ひとりの気づきや学びを共有しながら、急変対応ができる体制づくりを実践した過程を紹介しました。

学会では同じ課題に取り組む他病院の方々と交流し、研修の工夫や現場での悩みについて情報交換を行うことができました。こうした交流を通して、さらに業務改善への意欲も高まりました。

外部での学びは、院内研修などで他の職員にも共有しながら病棟運営に活かします。日々の研鑽が【心に寄り添い、命を支える】医療の提供に繋がるよう、頑張りたいと思います。



『通所リハビリでの集団リハビリ(ハンドケア編)』

作業療法士：多々納 香

通所リハビリでは、個々の利用者さんに合わせて、集団リハビリを定期的に行っています。その一つに作業療法士の「ハンドケア」があります。

脳血管疾患や整形疾患等の利用者さんと一緒に“自分で出来る”“自宅や利用時に実践できる”をテーマに、アロマオイルやハンドクリームで摩擦を取りながら、指や手のひら、手の甲のストレッチ・マッサージを



皮膚や筋肉が伸びると指が動かしやすくなり、血液循環も良くなって手全体が温かくなります。実施後は「手が温かいね」「ちょっと突っ張りが無くなったよ」と皆で実感し合えるのも“集団リハビリ”の意義だと感じています。

外来診療スケジュール (2025年8月1日～)

紹介状がない場合も
 定額負担と呼ばれる
 「特別料金」はかかりません

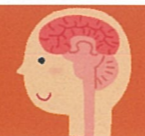
午前	診療科目\曜日	月	火	水	木	金
	脳神経外科	茶木	浅野	浅野	高柿	浅野
		梶原		茶木	梶原※1	
	内科	(下地)	井上実	(藤城)	井上実	(川本)
	循環器内科		免出※2			
	呼吸器内科	下地		藤城		川本
	外科				高橋※4	
	整形外科					井上※3

午後	※5 緩和ケア外来	高橋/藤城	高橋/藤城	高橋/藤城	高橋/藤城	高橋/藤城
----	-----------	-------	-------	-------	-------	-------

診療時間	受付時間	診察時間
	8:30~12:30	9:00~13:00

- ※1 第2木曜のみ。
- ※2 火曜日の循環器内科の診察は、10:00からとなります。
- ※3 金曜日の整形外科の受付は、12:00まで(初めての方は11:30まで)となります。
- ※4 木曜日の外科外来の診察は、10:00からとなります。
- ※5 緩和ケア外来は完全予約制で、緩和ケア病棟入院の為の診察を行っています。

脳の健康管理をしませんか?



検査項目	ファスト脳ドック	スタンダード脳ドック	廿日市市国保脳ドック
身長・体重・血圧・腹囲		●	●
視力		●	●
頭部MRI・MRA	●	●	●
頸部MRI・MRA	●	●	●
頸動脈エコー		●	●
長谷川式簡易知能評価		●	●
内臓脂肪測定	▲	▲	●
肺がん検診(CT)	◆	◆	

▲/◆オプション(要事前申込)

料金表(税込)	
コース料金	● ファスト脳ドック 20,000円 ● スタンダード脳ドック 25,000円 ● 廿日市市国保脳ドック 13,240円
オプション料金	▲▲ 内臓脂肪測定 2,000円 ◆◆ 肺がん検診(CT) 8,000円

電話予約 : 0829-20-2300

WEB予約 : 当院HP

【EPARK人間ドック】 →



診療情報や
 アクセス方法は
 HPより