

HATSUKA



『頭の検査について』

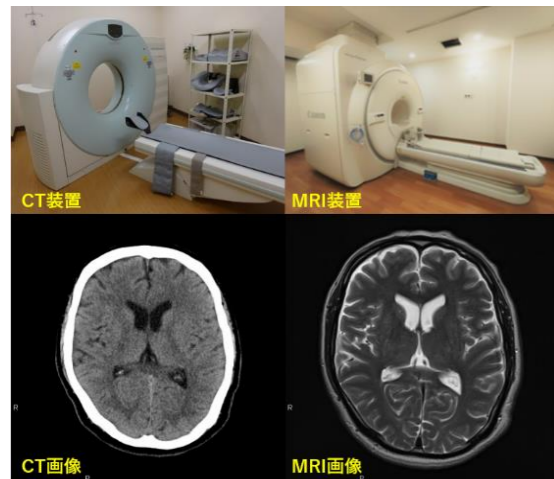
(表紙左のスタッフ) 画像診断技術科：診療放射線技師 大原 千季

みなさんは頭の検査を受けたことがありますか？頭の画像検査にはCT検査とMRI検査が行われることが一般的です。受けたことがある方でも、このCT検査とMRI検査の違いを説明できる方は少ないのではないのでしょうか。

まず、CT検査の特徴はX線を使って体の断面を撮影する検査で、短時間に全身を一度に撮影でき、身体のような病気を発見することができます。頭に関しては、頭痛、頭部打撲、脳出血が疑われる際に検査が行われます。

次に、MRI検査の特徴はX線を使わず、電波と強力な磁石（磁場）を使用して撮影し、体の中を画像化する検査です。頭に関しては、めまい、しびれ、脳梗塞が疑われる際に検査が行われます。

どちらが優れているということではなく、それぞれの特徴を活かして、症状や検査目的に合わせ医師の判断で検査が行われます。当院ではCT・MRI検査ともに当日検査可能です。頭に関して気になる症状がある方は、ぜひ当院へご相談ください。また、脳ドックもおこなっており、一度も脳の検査を受けたことがない方、生活習慣病を持っている方、脳疾患を持っている家族がいる方は、脳ドックをおすすめします。



	CT	MRI
撮影方法	X線(放射線)	磁石・電波
体への影響	被ばくあり	影響なし
金属類	持ち込める	持ち込めない
検査時間	短い(5~10分)	長い(10~30分)
頭の血管	薬が必要	薬は不要
骨折	わかる	わからない
得意な病気	くも膜下出血・脳出血	脳梗塞・脳腫瘍
脳ドック	×	○

脳の健康管理をしませんか？

検査項目	ファスト脳ドック	スタンダード脳ドック	廿日市市国保脳ドック
身長・体重・血圧・腹囲		●	●
視力		●	●
頭部MRI・MRA	●	●	●
頸部MRI・MRA	●	●	●
頸動脈エコー		●	●
長谷川式簡易知能評価		●	●
内臓脂肪測定	▲	▲	
肺がん検診 (CT)	◆	◆	

▲/◆ オプション (要事前申込)

料金表 (税込)	コース料金	オプション料金
●	ファスト脳ドック 20,000円	▲ ▲ 内臓脂肪測定 2,000円
●	スタンダード脳ドック 25,000円	◆ ◆ 肺がん検診 (CT) 8,000円
●	廿日市市国保脳ドック 13,240円	

電話予約 : 0829-20-2300

WEB予約 : 当院HP
[EPARK人間ドック] →



『骨密度測定について』

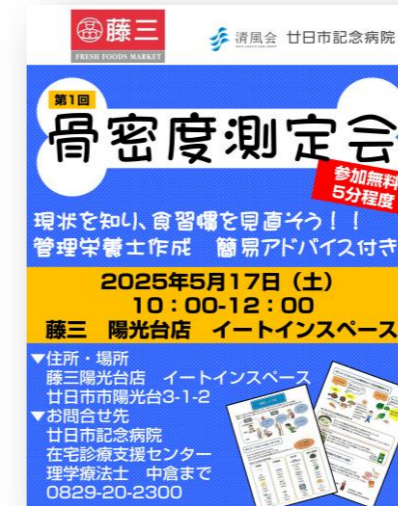
(表紙右のスタッフ) 通所リハビリ：理学療法士 縄田 来聖

骨密度測定とは、骨の中のミネラル、カルシウムなどの量を測定し、骨の強さを評価する検査のことです。骨密度が低いと骨粗鬆症のリスクが高まり、転倒時に骨折しやすいというリスクがあります。そのため、自身の骨強度を知り、予防をしていくことが非常に大切となります。

当院では定期的に地域活動にて骨密度測定会を実施しています。測定結果に応じて、簡易的な食事・運動指導なども実施させていただいています。測定時間は数分です。ご興味がある方は、是非ご参加ください！



測定会の模様は
Instagramより
動画でご覧いただけます！



5/17 藤三 (イートイン) での様子

外来診療スケジュール (2025年6月1日～)

紹介状がない場合も
定額負担と呼ばれる
「特別料金」はかかりません

午前	診療科目\曜日	月	火	水	木	金
	脳神経外科	茶木	浅野	浅野	高柿	浅野
		梶原		茶木	梶原※1	
	内科		井上実	(藤城)	井上実	
	循環器内科		免出※2			
	呼吸器内科	下地		藤城		川本
	外科				高橋※4	
	整形外科					井上※3

午後	※5 緩和ケア外来	高橋/藤城	高橋/藤城	高橋/藤城	高橋/藤城	高橋/藤城
----	-----------	-------	-------	-------	-------	-------

診療時間	受付時間	診察時間
	8:30~12:30	9:00~13:00



診療情報や
アクセス方法は
HPより

※1 第2木曜のみ。

※2 火曜日の循環器内科の診察は、10:00からとなります。

※3 金曜日の整形外科の受付は、12:00まで(初めての方は11:30まで)となります。

※4 木曜日の外科外来の診察は、10:00からとなります。

※5 緩和ケア外来は完全予約制で、緩和ケア病棟入院の為の診察を行っています。