

HATSUKA



今月のコラム①： リハビリテーション科

医師 井上 実緒 (表紙のスタッフ)

2025年1月に廿日市記念病院に入職しました医師の井上実緒と申します。京都府立医科大学を卒業後に故郷である島根県の医師不足の地域で一般内科に従事しました。元々リハビリテーションに興味があり、結婚で京都に戻ったのをきっかけに母校や京都市内の病院で研鑽をつみ、2017年にリハビリテーション専門医を取得しました。

リハビリテーションと言えば脳卒中や骨折後のリハビリテーションを想像される方が多いと思いますが、今日ではあらゆる疾患に対するリハビリテーションの有用性が示されています。リハビリテーションを行う時期も、病気やケガを患ったばかりの急性期か終末期まで、さらには病気になる前の予防的な段階から介入させて頂くことも増えています。

様々な形で患者さんや利用者さんに関わるリハビリテーションですが、その人が暮らしたい地域でその人らしく安心して生活できるお手伝い出来ることに魅力を感じています。微力ながら皆さんのお役に立てるよう努めますのでどうぞよろしくお願い致します。



今月のコラム②： 呼吸器内科

医師 藤城 泰磨 (表紙のスタッフ)

初めまして、今年の1月から廿日市記念病院に赴任しました呼吸器内科の藤城泰磨です。当院では主に緩和ケア病棟を担当させて頂いております。緩和ケアは、肺癌など胸部の悪性腫瘍を抱える患者さん達の診療をする中で力を注いできた領域なので、以前から特に思い入れがありました。今後、より多くの患者さん達が病院やご自宅で穏やかに過ごせるよう、他のスタッフと一丸となって緩和ケア病棟でお手伝いさせて頂きます。外来では内科疾患を全般的に担当させて頂きますが、肺感染症、COPD、喘息や、間質性肺炎といった特殊な肺炎を含む呼吸器疾患は専門分野です。

内科的な問題や、咳・息切れ・呼吸困難など、肺の病気がご心配でお困りの方は、お気軽にご相談頂ければと思います。

どうぞよろしくお願い致します。



清風会 presents

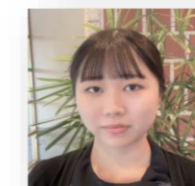
「健康ラジオ カルム

～延ばそう！健康寿命～」

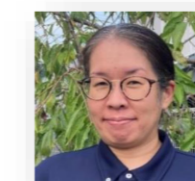
FMIはつかいちにて当法人のラジオプログラムを放送しています。
【健康ラジオ・カルム】と題して、医療専門職が、健康寿命を延ばすための様々な情報をお届けする番組となります。

2月3日(月) 11:00～11:30

「マイナンバーカードの便利な使い方について」



ゲスト
医療事務 鍵本 莉音



パーソナリティー
介護福祉士 山田 圭子

FMIはつかいちHP
インターネットラジオ
スマホ・PCからもラジオが
お聞きいただけます。



廿日市記念病院

外来診療スケジュール(2025年2月1日～)

紹介状がない場合も
定額負担と呼ばれる
「特別料金」はかかりません

| 前午 | 診療科目\曜日 | 月 | 火 | 水 | 木 | 金 |
|----|---------|----|-------|------|-------|-------|
| | 脳神経外科 | 茶木 | 浅野 | 浅野 | 國吉 | 浅野 |
| | | 梶原 | | 茶木 | 梶原 ※1 | |
| | 内科 | | 俵 | (藤城) | 井上実 | |
| | 循環器内科 | | 免出 ※2 | | | |
| | 呼吸器内科 | 下地 | | 藤城 | | 川本 |
| | 外科 | | | | 高橋 | |
| | 整形外科 | | | | | 井上 ※3 |

| 午後 | 緩和ケア外来 ※4 | 高橋/藤城 | 高橋/藤城 | 高橋/藤城 | 高橋/藤城 | 高橋/藤城 |
|----|-----------|-------|-------|-------|-------|-------|
| | | | | | | |

| 診療時間 | 受付時間 | 診察時間 |
|------|------------|------------|
| | 8:30～12:30 | 9:00～13:00 |

※1 第2木曜のみ。

※2 火曜日の循環器内科の診察は、10:00からとなります。

※3 金曜日の整形外科の受付は、12:00まで(初めてのの方は11:30まで)となります。

※4 緩和ケア外来は完全予約制で、緩和ケア病棟入院の為の診察を行っています。



HPからも診療情報
やアクセス方法が
確認いただけます。