

HATSUKA

心に寄り添い、命を支える



清風会

SEIFU HEALTH CARE GROUP

社会医療法人 清風会
廿日市記念病院



『回復期リハビリテーション病棟について』

リハビリテーション部 本館3階病棟 科長 佐々田 由喜 (作業療法士)

回復期リハビリテーション病棟は急性期治療を終えた患者さんが在宅復帰や社会復帰を目指し、集中的にリハビリを行う場所です。そのために、リハビリテーション部では理学療法、作業療法、言語療法の各専門性を活かした関わりを強化しています。その一例として、理学療法は移動面の支援(写真1)、作業療法は家事動作や運転の支援(写真2)、言語療法は飲み込みや会話の支援(写真3)を行っています。また、入院早期に生活の環境を確認する「生活環境調査」や院外施設での買い物や公共交通機関の利用を行っています。それらを通して、当院を退院された患者さんが「その人らしく」過ごせるよう、定期的なカンファレンスをはじめ、患者さん・ご家族を交えた面談を行い、回復期ワンチームでサポートにあたっています。加えて、ご家族への介助指導や住環境の調整など、退院後の生活を見据えたサポートにも力を入れています。今後も地域とのつながりを大切に、皆様に“選んで頂ける回復期リハビリテーション病棟”を目指して日々精進してまいります。



写真1

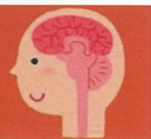


写真2



写真3

脳の健康管理をしませんか？



検査項目	ファスト脳ドック	スタンダード脳ドック	廿日市市国保脳ドック
身長・体重・血圧・腹囲		●	●
視力		●	●
頭部MRI・MRA	●	●	●
頸部MRI・MRA	●	●	●
頸動脈エコー		●	●
長谷川式簡易知能評価		●	●
内臓脂肪測定	▲	▲	
肺がん検診(CT)	◆	◆	

▲/◆オプション(要事前申込)

料金表(税込)	
コース料金	● ファスト脳ドック 20,000円 ● スタンダード脳ドック 25,000円 ● 廿日市市国保脳ドック 13,240円
オプション料金	▲▲ 内臓脂肪測定 2,000円 ◆◆ 肺がん検診(CT) 8,000円

電話予約 : 0829-20-2300

WEB予約 : 当院HP

[EPARK人間ドック] →



『退院 ⇒ 訪問リハビリのつながり』

在宅診療支援センター訪問リハビリ 友田 優 (作業療法士)

少し前に退院された患者さんの事例です。脳梗塞で右手足に運動麻痺が残り、家事や外出が自信をもって行えるよう訪問リハビリを開始しました。退院後は介護用ベッドを使用、訪問リハビリ開始し約1か月後「前みたいに布団で寝たい」とのご希望が聞かれました。動作練習する中で「入院中に何度も言われたのに忘れてました」と少し悔しそうにされる表情がとても印象的でした。病院とご自宅、環境が変わるとどうやって動いていたか、同じ手順でも戸惑うものです。

入院のリハビリで体験したことやリハビリスタッフとの会話を思い出すきっかけになることも、私たちの大切な役目だと感じました。

現在は装具の有無や色々な環境を想定して床上動作を練習しています。

訪問リハビリでは、病気を患う中でも、できるだけ「その人らしく」生活し、卒業して「地域に戻ることを」目指し支援させていただいています。今後も生活の中のちょっとした困り事を一緒に悩み解決できるよう支援していきます。



外来診療スケジュール (2026年5月1日～)

紹介状がない場合も
定額負担と呼ばれる
「特別料金」はかかりません

午前	診療科目\曜日	月	火	水	木	金
	脳神経外科	茶木	浅野	浅野	高柿	浅野
		梶原		茶木		
	内科	(下地)	井上実	(藤城)	井上実	(山口)
	循環器内科		免出※1			
	呼吸器内科	下地		藤城		(山口)
	外科				高橋※1	
	整形外科					井上※2

午後	※3 緩和ケア外来	高橋/藤城	高橋/藤城	高橋/藤城	高橋/藤城	高橋/藤城
----	-----------	-------	-------	-------	-------	-------

診療時間	受付時間	診察時間
	8:30~12:30	9:00~13:00

※1 火曜日の循環器内科および木曜日の外科の診察は、10:00からとなります

※2 金曜日の整形外科の受付は、12:00まで(初めての方は11:30まで)となります

※3 緩和ケア外来は完全予約制で、緩和ケア病棟入院の為の診察を行っています



診療情報や
アクセス方法は
HPより