

# 2026 リハビリ職員 募集案内

“あなた自身の人生を輝かせるために”  
私たちと一緒に、働いてみませんか？

**P**hysical  
**T**herapist

**S**peech-Language-Hearing  
**T**herapist

**O**ccupational  
**T**herapist



清風会

SEIFU HEALTH CARE GROUP

五日市記念病院

廿日市記念病院

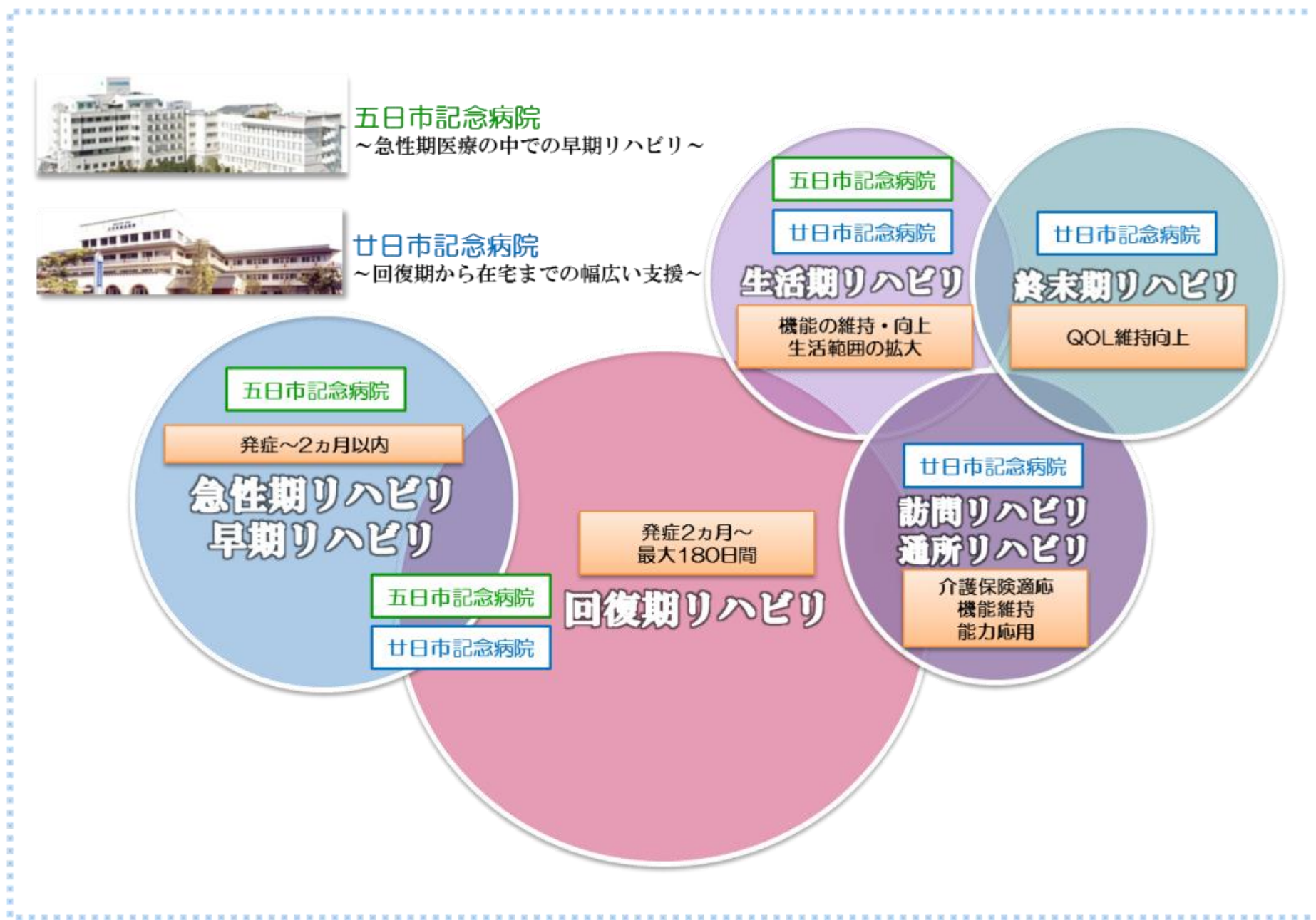


## 清風会

SEIFU HEALTH CARE GROUP

私たちは、「医療は仁術」であり、  
「病院はサービス業」であることを忘れず、  
『社会に望まれる医療』の実現を目指して、  
より良質で、温かく心の通った医療を提供します。

## 清風会の特徴



私たちは、清風会病院（**五田市記念病院＋廿日市記念病院**）として、  
急性期～終末期まで、一貫した医療を提供し、  
理念である“社会に望まれる医療の実現”をめざしています。

## 五日市記念病院



脳神経外科を中心とした急性期救急医療と、早期リハビリテーションを担います。

- ◆設立 平成3年7月
- ◆診療科目 脳神経外科、整形外科、外科、内科、血液内科、循環器内科、リハビリテーション科、脳ドック、肺がん検診など
- ◆病床数 180床（急性期一般107床 地域包括ケア33床 回復期リハビリ40床）
- ◆職員数 406名
- ◇リハビリ職 62名  
理学療法士：33名 作業療法士：22名 言語聴覚士：7名  
リハビリ職平均年齢 27.9歳
- ◆認定施設 2次救急指定病院  
病院機能評価  
日本脳卒中学会認定研修教育病院  
日本脳神経外科学会専門医指定訓練施設
- ◆実習受入 県立広島大学、広島都市学園大学、広島国際大学、  
YICリハビリテーション大学校、川崎医療福祉大学  
福山医療福祉専門学校

## 廿日市記念病院



QOLを大切にした総合リハビリテーションと、ホスピス医療を担います。

- ◆設立 平成12年6月
- ◆診療科目 脳神経外科、外科、整形外科、内科、呼吸器内科、循環器内科、リハビリテーション科  
緩和ケア、訪問・通所リハビリなど
- ◆病床数 126床  
（回復期リハビリ60床 医療療養28床 緩和ケア38床）
- ◆職員数 178名
- ◇リハビリ職 47名  
理学療法士：25名 作業療法士：19名 言語聴覚士：7名  
リハビリ職平均年齢 29.3歳
- ◆認定施設 病院機能評価3  
広島県高次脳機能地域支援センター、  
広島県地域リハビリテーションサポートセンター  
日本緩和医療学会認定研修施設
- ◆実習受入 県立広島大学、広島大学、  
広島国際大学、川崎医療福祉大学

# 各病棟の紹介

各病期で求められる目的や目標に向け、

最も適したリハビリテーションの提供を目指しています

## 本館3階 急性期病棟 (五日市)

脳神経外科を中心とした疾患に対して介入しています。発症あるいは術後早期から医師、看護師と連携しており、リハビリの介入開始を発症後平均1.3日という超早期からの介入を実現させています。回復期リハビリテーション病棟へ良い状態で引き継げるよう、廃用症候群の予防に全力で取り組んでいます。

## 本館4階 急性期病棟 (五日市)

一般内科を始め循環器内科、整形外科の患者に対して主に介入しています。心臓リハビリテーションセンターの医師と連携して心不全を始めとした循環器疾患患者への介入や、整形外科の医師との連携で人工関節置換術をはじめとした術後早期からの介入を実現しています。

## 血液内科病棟 (五日市)

骨髄異形成症候群や白血病などの患者に対して「がんリハ」を実施しています。入院中のADL低下に対する介入や、抗癌剤の副作用による状態変化に応じた生活指導、QOLに対する介入をしています。無菌室という特殊な環境での介入もありますが、その都度できることをチームと連携しながら進めています。

## 地域包括ケア病棟 (五日市)

急性期治療を脱した内科疾患、整形外科疾患の方々を中心に、在宅や施設への退院に向けて介入しています。入院60日以内と短い期間で目標を達成できるよう、各専門職と連携しています。

## 回復期リハビリテーション病棟 (五日市・廿日市)

急性期治療を脱した脳血管疾患、整形外科疾患の方々を中心に介入しています。ADLの改善やIADLの改善、復職や自動車運転まで幅広い視点でのリハビリを集中的に行っています。各職種間での連携はもちろんですが、家族と協同して患者さんの社会復帰の実現を目指します。

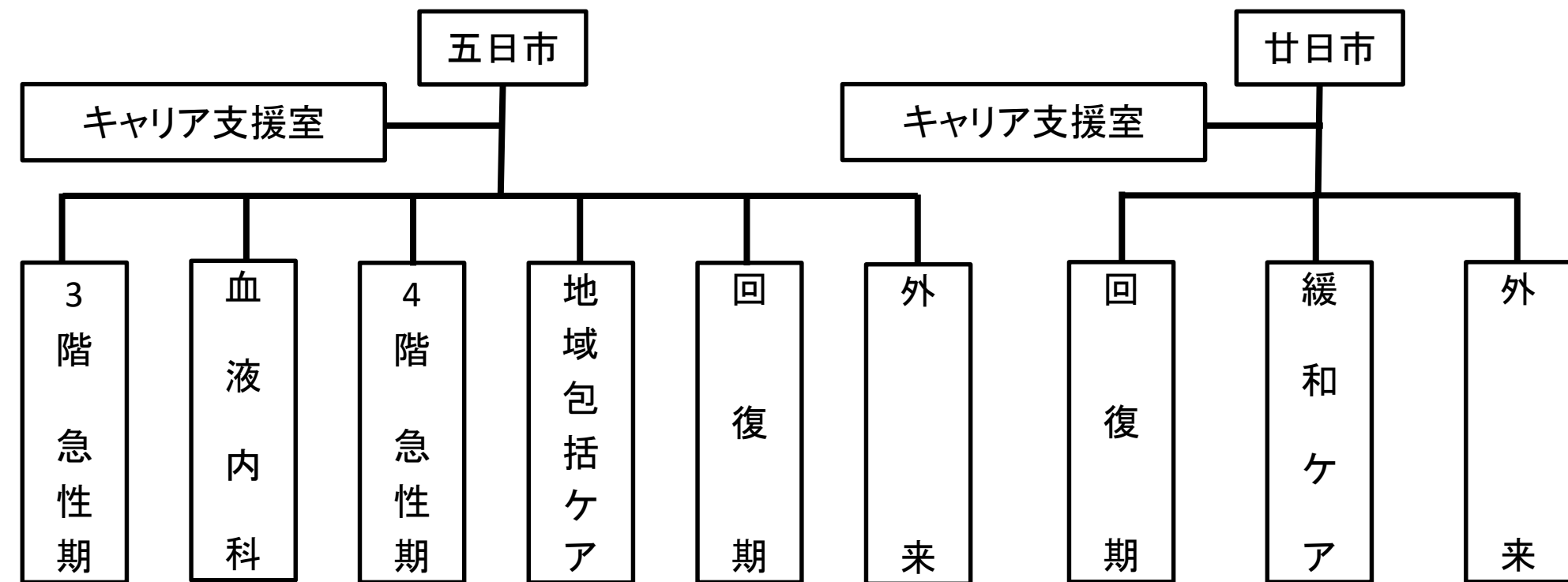
## 緩和ケア病棟 (廿日市)

多くは余命宣言を受けたがん患者さんへの介入となります。残りの時間が充実したものになるよう、患者さんそれぞれのQOLに寄り添った介入をしています。また、ADLへの介入も行っており、自尊心を最期まで大切にできるよう努力しています。

# リハビリテーション部の組織図

入職後に各病棟に配属され、専門性を高めていくことが可能です。

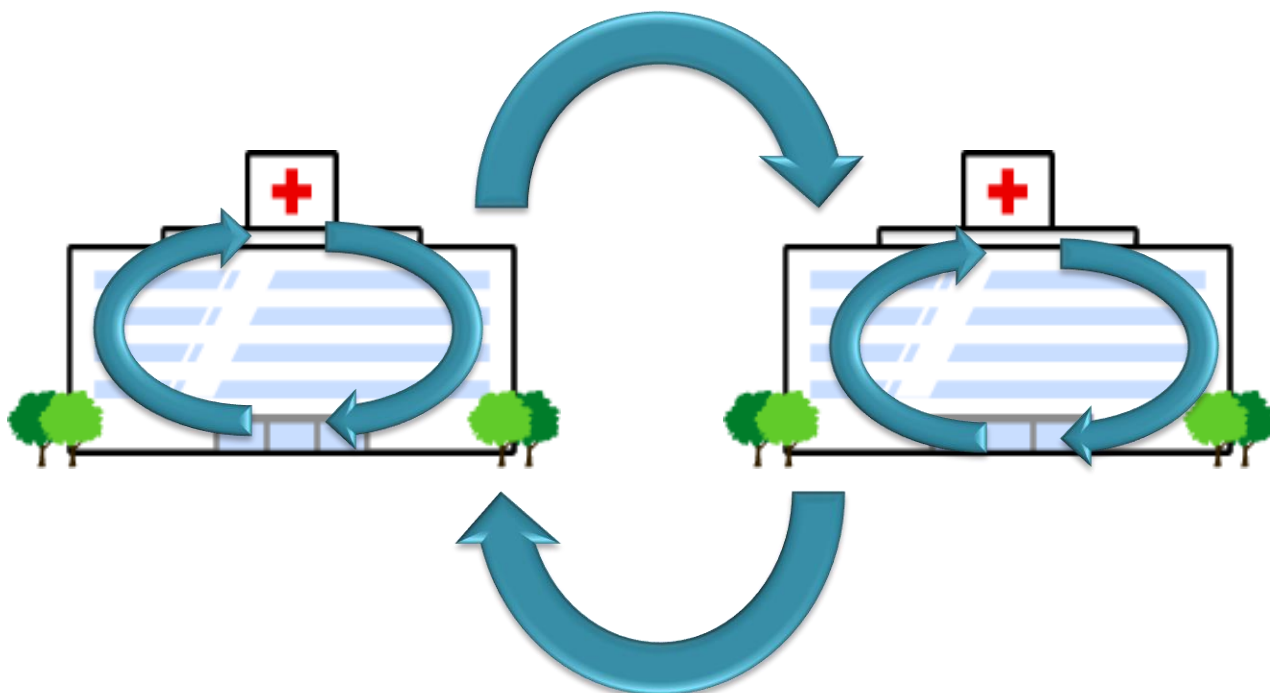
キャリア支援室では、各専門職の教育や研修、学会活動等のサポートをしています。



## ローテーションについて

定期的に病棟間あるいは病院間を異動することにより、多様な知識を得ることができ、幅広い患者さんに対応することが可能になります。

特に入職後数年は複数の病棟を経験できるようにしています。



現場配属前に法人の全体研修で社会人としての基礎を学びます。

現場配属後は、新入職員向けの教育ラダーを作成しており、計画的な教育体勢の中で知識・技術を高めることが可能です。

## 4～6月

- ①全職種合同の研修では、社会人・法人職員としての意識付けだけでなく、職種を超えた同期との絆づくりを大切にしています。



合同研修



合同研修での救急蘇生研修



宿泊研修

- ②リハビリテーション部の研修では、病院で勤める上で必要である知識や技術、専門職としての基礎知識や技術について学びます。



制度に関する研修



グループワーク

- ③現場配属されてからはOJT（On the Job Training）を中心に教育をしていきます。指導には経験豊富な教育担当者（プリセプター）と各専門職のキャリア支援室のメンバーが担当します。



OJTによる指導



ドライビングシミュレータの実技



物理療法の実技

## 7～9月

「患者の入院から退院までの一連の流れを経験する」を目標とする時期です。  
治療スキルの向上に加え、書類の説明やカンファレンスでの発言などができるようになるよう、サポートします。

- ① 「KYT（危険予知トレーニング）」や「救急蘇生」の研修を行い、患者さんの安全と安心を高めるように努めています。
- ② 「文献の読み方」「資料作成」の研修を行い、学ぶ力や症例発表のスキルを高めます。



リハ部内での救急蘇生研修

## 10～3月

「先輩スタッフと同様の臨床活動を行うことができる」を目標とする時期です。  
患者さんの病態や治療に対するアセスメント能力がより高まるよう、サポートをしています。

- ① 「新人症例発表会」を開催し、患者さんの評価や治療、アセスメントの一連の流れをまとめます。資料の作成から発表まで、充実したサポートを行います！



新人症例発表会の様子

その他にも、各専門職毎の研修会や症例発表の開催、e-learningシステムの導入で知識や技術を高めています！



専門職研修



症例発表会



e-learningシステムを導入

# 機器の紹介

各専門職で必要な機器を揃え、最大限の治療を行うことを可能としています。



## ◀ ウェルウォーク WW--3000

トヨタ社製のウェルウォークは脳卒中者に特化したロボットです。多彩な機能から運動学習効果が得やすく、最適な歩行練習を可能にしています



## ▲ L300Go®

麻痺のある患者さんに対して背屈を促し、機能改善や歩行能力改善を図ります



## ▲ ドライビングシミュレータ

ホンダ社製のドライビングシミュレータは運転支援を院内で可能にし、早期から脳疾患患者さんの運転評価、治療に活用しています



## ▲ ジェントルスティム

Foodcare社のジェントルスティムは干渉波刺激を用いることで痛みの少ない治療が可能となっています。

急性期から回復期に至るまで、幅広い患者さんの嚥下リハビリに活用しています



## ▲ IVES®

OG Wellness社製のIVES®は筋収縮を電気信号として受け取り、患者さんに応じた強度の電気を与えることが可能です。麻痺患者の機能改善、運動学習を目的に活用しています



## ▲ リハまる

最新のMR技術を用いた介入で高次脳機能や上肢機能の改善を図ります。

# リハビリの様子

機能の改善やADL改善に向けて  
チームが一丸となり、  
全力で取り組んでいます！



積極的な歩行練習



機器を用いた分かりやすい説明



自宅を想定したADL練習



多職種によるカンファレンス



安全な食事に向けたVFの実施



コミュニケーション面へのサポート



リハビリ農園を用いた心身へのサポート



調理や掃除など、IADL練習



電気治療機器を用いた機能改善練習

# スタッフの1日

実際のスタッフの1日の過ごし方の一例を紹介します。



## 理学療法士 回復期リハビリテーション病棟

回復期病棟では看護師や社会福祉士など多くの職種と関わるが多いため、職種間の情報共有を大切にしており、コミュニケーションを積極的にとることを特に意識しています。

患者さんに関して悩むことも多いですが、どのスタッフも優しく接してくれるため、分からないことや悩んでいることを気軽に相談ができる環境です。



始業と同時に当日対応する患者さんのカルテ情報を収集します

8:30  
始業



9:00～16:30  
患者さんの治療を行います



17:00～  
系の活動です。  
この日はウェルウォーク係として  
症例ディスカッションに参加して  
いました



すき間時間では担当のOTや  
ST、病棟スタッフとも情報交  
換をしています

17:30  
終業

その他、カンファレンスや家族との面談など、様々な業務を担っています！



## 理学療法士（急性期病棟）

急性期病棟では、早期離床や機能回復への介入が患者さんのその後の生活に直結するからこそ、患者さんや家族さんの言葉や笑顔をいただいたときは、急性期ならではのやりがいを感じます。

また、様々な疾患やケースに対応するため、幅広い知識や臨床判断力が求められますが、研修に加えて日々の介入の中でもスキルが磨かれていき、理学療法士としての成長を実感できる場面も多いです。

コミュニケーションの活発な職場のため、不安なことはすぐに相談できています。他職種との連携で意見を求められる場面も多いですが、専門職としての責任と誇りを感じながら働くことができます。



## 作業療法士（急性期病棟）

急性期病棟では、脳卒中後の評価や治療に関わる機会が多いです。

多くの患者さんの場合、入院あるいは手術の翌日から介入が始まります。

リスク管理等で緊張感はありますが、早期の改善を目指す中で日々回復していく姿を近くで見られることにやりがいを感じています。

先輩方に相談しやすく、知識を深めることができる環境だと思います。



## 言語聴覚士（回復期リハビリテーション病棟）

プリセプター制度があり、初めての慣れない業務でも丁寧に教えてもらうことができます。また、話しかけやすい先輩ばかりなので、患者さんのことで悩んだときには誰にでも相談ができる環境です。不安なことも多いと思いますが、是非私たちと一緒に働いてみませんか。



## 作業療法士（緩和ケア病棟）

緩和ケア病棟では、癌患者が多く癌性疼痛や疲労に配慮した生活支援をはじめ、患者さんやご家族の心のケアも並行して行っています。OTとして「その人らしい今までの人生とこれからの人生」を作業を通じて支える力を学んでいます。

春の桜の会や冬のクリスマス会などのイベントもあり、日々の入院生活の中で患者さんやご家族から「楽しかったです！」と感想をいただいたときは意味のある生活、作業ができているのかなと感じながら働くことができます。



## 学会参加状況(2025年度)

### ●発表

#### 第23回日本神経理学療法学会学術大会

脳卒中片麻痺者の歩行速度に影響を及ぼす歩行中の運動学的特性 -パス解析を用いた試み-

#### 第38回中国ブロック理学療法士学会

- ①地誌的障害に対し、病態を捉えた介入をすることで歩行自立度拡大に至った症例
- ②医療と介護の連携で装具に伴うトラブル改善に至った一症例

#### 第29回広島県理学療法士学会

- ①意識消失をきっかけに就業への不安が生じた症例の復職に向けた取り組み
- ②痛風により歩行量の確保が困難であったが自転車エルゴメーターの併用し早期自立に至った1症例

#### 第59回日本作業療法学会

- ①意味のある活動に根差した社会適応プログラム実践により作業意欲が向上した一例
- ②視床出血患者に対して修正CI療法を施行し麻痺手のADL参加が促進された一例

#### 第31回広島県作業療法学会

- ①「麻痺手管理日記」を通して生活動作及び麻痺手使用頻度に変化があった一例
- ②COPMと色カルタの併用がうつ傾向の改善に繋がった症例

#### 第51回 広島県病院学会

MR(Mixed Reality)を用いた次世代の介入と評価

### ●参加

日本理学療法士協会 全国学術研修大会

日本運動器理学療法学会

日本神経理学療法学会

中国ブロック理学療法士学会

広島県理学療法士学会

ウェルウォーク研究会

日本作業療法学会

広島県作業療法学会

日本言語聴覚学会

日本摂食嚥下リハビリテーション学会学術大会

日本高次脳機能学会学術総会

他

## 保有資格(2026年現在)

脳卒中認定理学療法士

管理・運営認定理学療法士

3学会合同呼吸療法認定士

セラピストマネージャー

日本摂食嚥下リハビリテーション学会認定士

介護支援専門員

急性期ケア専門士

認知症ケア専門士

緩和ケア専門士

公認心理師

臨床神経心理士

理学療法士

作業療法士

言語聴覚士

基本給：220,000円～337,000円

賞与：年2回（7月・12月） 前年度実績：2.94ヵ月

昇給：年1回（7月）

手当：通勤手当（月額上限 自家用車：14,600円 公共交通機関：35,000円）

時間外手当

退職金：あり（確定拠出年金制度）

駐車場：職員駐車場有（駐車場代3,000円/月）

※片道通勤距離2km以上から車通勤可

休日：年間110日（1月・5月：10日間、その他：9日間）

有給休暇（最大40日 入職時に3日付与）

リフレッシュ休暇（助成金あり）など

福利厚生：職員宿舎（家賃22,000円＋駐車場代7,000円）、

保育室（24時間 365日対応）、医療費半額還元（同居家族含む）等

子育て支援制度（短時間勤務・日祝勤務免除）



## 職員宿舎（単身用） ※入居期限10年間

遠方のご出身の方には、環境・設備の整った宿舎を準備しています。

※入居規定を満たした方のみ入居可

設備；バス・トイレセパレート、冷暖房完備、駐車場有

※34㎡の広めの宿舎です。 ※費用（1ヶ月）：家賃 22,000円＋駐車場代 7,000円  
退去時の清掃・修繕費用として 20,000円



宿舎の外観の一例



宿舎の内観の一例

## 保育室

清風会では、地域でも珍しい『365日・24時間保育室』を、  
広島市佐伯区千同に設置しています。半日・1日単位から預けることも可能です。

保育料；（早出・遅出勤務者で、月17日以上預けた場合）

1歳未満 / 20,000円（月額）

1歳以上3歳未満 / 15,000円（月額）

3歳以上就学まで / 14,000円（月額）

※1日単位の預かりは、別料金

備考；小学校3年生までの一時預かり可能。

※その他利用の規定あり。



# 応募方法

まずは下記問い合わせ先へ、  
お電話もしくはメールにて、ご応募の旨をお伝え頂き、

1. 履歴書
2. 成績証明書
3. 卒業見込証明書
4. 健康診断書（学校で受診したものの写しで可）

以上4点をご郵送下さい。

応募のご連絡を頂いた際に、選考日を調整させていただきます

●**選考方法**： 面接（個別面談）、筆記試験（小論文）

●**試験会場**： 社会医療法人 清風会 管理棟  
（五日市記念病院 敷地内）



↑ ↑ ↑

申し込みはこちらから

清風会



五日市記念病院



廿日市記念病院



## 【問い合わせ先】

〒731-5156 広島市佐伯区倉重1丁目95番地

社会医療法人 清風会

管理本部 経営企画部 人事グループ 田中まで



TEL : (082) 943-7725 (直通)



mail: persona@seifu.net

URL : <http://www.seifu.or.jp>



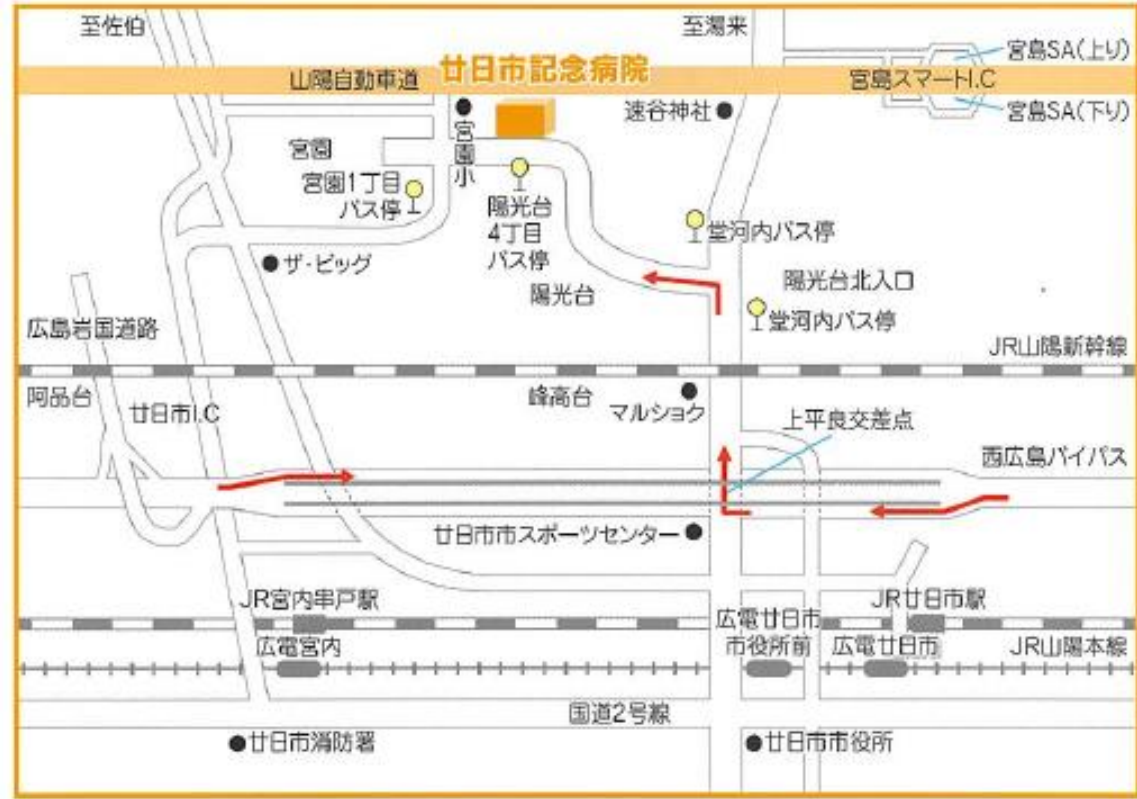
## アクセス

### 自家用車

来院者用駐車場141台(無料)  
JR五日市駅より10分

### 公共交通機関

- JR五日市駅北口よりバス(薬師が丘、彩が丘団地、藤の木団地行き)  
地毛(じげ)バス停下車、徒歩5分
- 広島電鉄楽々園駅よりバス(湯来温泉行き)  
地毛(じげ)バス停下車、徒歩5分
- 広島バスセンターよりバス(東観音台、薬師が丘、彩が丘団地、藤の木団地行き)  
地毛(じげ)バス停下車、徒歩5分
- 広島バスセンターよりバス(四季が丘、阿品台行き)  
波出石(はでいし)バス停下車、徒歩3分



## アクセス

### 自家用車

来院者用駐車場62台(無料)  
JR宮内串戸駅または広電宮内駅より10分

### 公共交通機関

- JR宮内串戸駅よりバス  
さくらバス(宮内ルート)  
陽光台4丁目バス停下車、徒歩1分
- 広電バス 宮内・四季が丘線  
陽光台4丁目バス停下車、徒歩1分  
宮内1丁目バス停下車、徒歩10分
- 広電廿日市市役所前駅よりバス  
さくらバス(宮内ルート/阿品台ルート)  
陽光台4丁目バス停下車、徒歩1分
- 広電バス 宮内・四季が丘線  
陽光台4丁目バス停下車、徒歩1分  
宮内1丁目バス停下車、徒歩10分